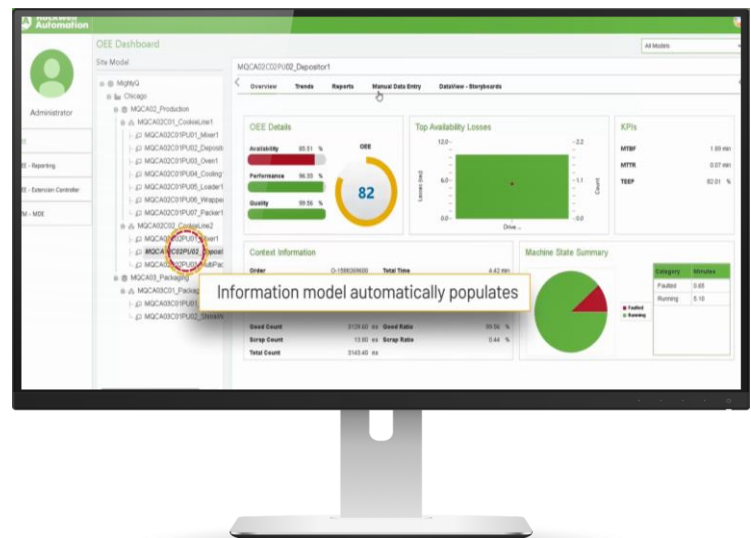
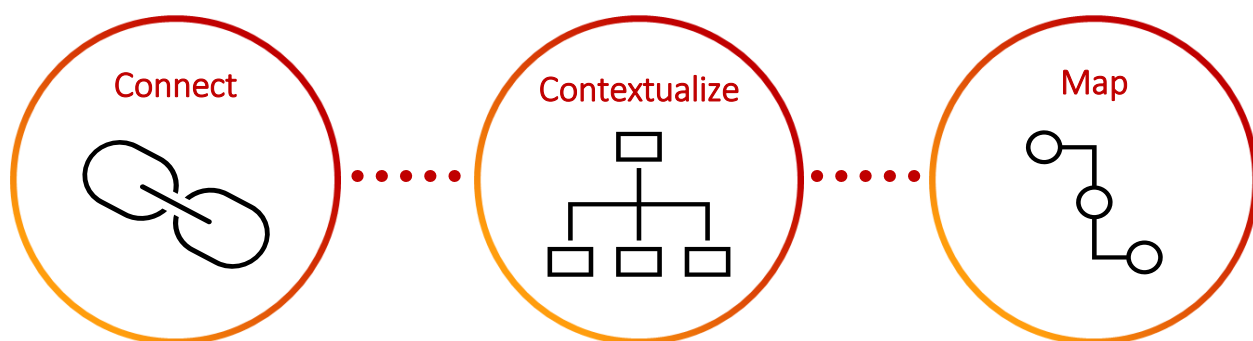


FactoryTalk® Edge Gateway™



INOVATIVNÍ SYSTÉM PRO SBĚR DAT Z
AUTOMATIZOVANÝCH PRŮMYSLOVÝCH SYSTÉMŮ

Efektivní sběr dat z automatizovaných průmyslových zařízení



FactoryTalk® Edge Gateway™ je systém navržený pro efektivní sběr průmyslových dat. Podporuje spolupráci OT a IT tým, že umožňuje řídicím technikům identifikovat nejvhodnější datové sady a odesílat informace přímo do IT prostředí.

Vytvářet vhodné informační modely s potřebnou vypovídací schopností je navíc možné v uživatelsky pohodlném prostředí bez potřeby speciálních programátorských či IT znalostí.

Zdroje dat – datové vstupy

EtherNet/IP

- Drive & IMC
- řídicí systémy Logix® v16+
- FactoryTalk® Smart Object Information Models

- RSLinx® Enterprise
(PLC-5, SLC-5, MicroLogix, Logix, atd.)
- OPC UA

FactoryTalk® Linx™

kepware®

- Kepware® pro data třetích stran

- Data z obecného OPC DA rozhraní

OPC®
FOUNDATION

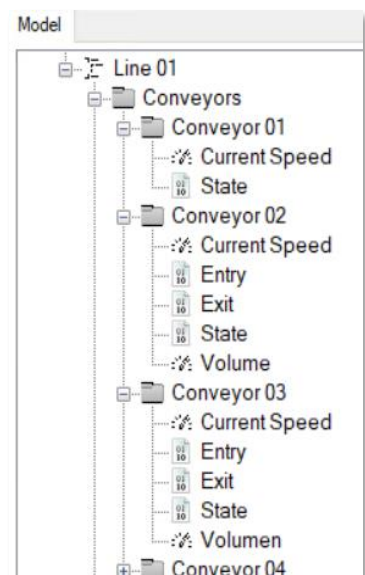
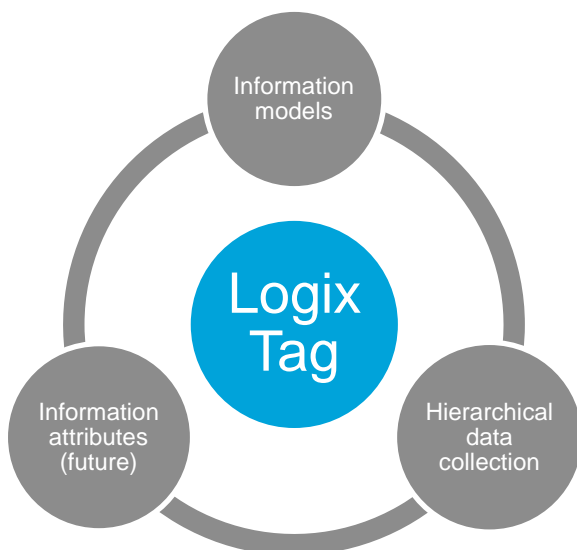
Konterxtualizace, hierarchické datové struktury

- **FactoryTalk® Edge Gateway™** umožňuje vytváření komplexních datových informačních modelů.
- data získaná z automatizačních průmyslových zařízení jsou v tomto systému kontextualizována, tedy doplněna o doprovodné informace, které výrazně usnadňují jejich další zpracování.
- **FactoryTalk® Edge Gateway™** podporuje vytváření hierarchických datových struktur, které umožňuje efektivnější využití dat v IT aplikacích.
- kontextualizace dat a vytváření informačních modelů probíhá s využitím **FactoryTalk® Edge Gateway™** přímo v OT síti v reálném čase. IT aplikace tak získávají data v požadované struktuře bez toho, aby byl ohrožen výkon zařízení v IT síti.



Smart Objects

- **FactoryTalk® Edge Gateway™** je plně integrován se systémem **Studio 5000® Smart Object Configurator**.
- Tento nástroj umožňuje vytváření inteligentních datových objektů již přímo v programové aplikaci pro řídicí systém.



Mapování dat pro aplikace – datové výstupy



Azure IoT Hub

- podpora pro Azure IoT Hub a Azure IoT Edge
- streamování dat v požadovaném informačním datovém modelu v předem definovaných časových intervalech

MSSQL



- Automatické vytváření SQL tabulek pro ukládání dat
- pravidelné ukládání dat v požadovaném informačním datovém modelu v předem definovaných časových intervalech do SQL databází



- streamování dat do IT aplikací, které podporují datové rozhraní MQTT



- vytváření objektů v systému ThingWorx, které odpovídají předdefinované datové struktuře
- streamování dat v reálném čase do aplikací ThingWorx
- bude dostupné v příštím update produktu



Kontaktujte nás pro více informací o produktu