

Rockwell Automation® Software

ControlTech

Ovaj džepni katalog pruža pregled softverskih proizvoda za industrijsku automatizaciju koje **ControlTech d.o.o.** nudi kao distributer proizvođača **Rockwell Automation®**.



Sadržaj

Licenciranje.....	3
Podrška.....	3
ESD i MEDIA licence.....	4
Konstrukcija kataloške oznake	4
FactoryTalk Design Suite	6
Connected Components Workbench	7
Studio 5000.....	8
Emulate 3D	14
FactoryTalk Logix Echo	15
FactoryTalk Operation Suite	16
FactoryTalk View	17
FactoryTalk View Machine Edition	19
FactoryTalk View Site Edition	20
FactoryTalk View SE Station	24
FactoryTalk View SE Server	25
FactoryTalk View SE Client	27
FactoryTalk ViewPoint.....	28
FactoryTalk View Studio	29
FactoryTalk Linx.....	31
ThinManager	32
FactoryTalk Batch	34
FactoryTalk Historian Site Edition.....	37
FactoryTalk Linx Gateway.....	40
FactoryTalk Transaction Manager	42
FactoryTalk Craft Brew	43
FactoryTalk TeamONE	44
FactoryTalk Metrics	45
FactoryTalk VantagePoint.....	47
FactoryTalk Maintenance Suite	48
FactoryTalk AssetCentre.....	49
FactoryTalk Network Manager	52
FactoryTalk Analytics for Devices	53
FactoryTalk Innovation Suite	54
FactoryTalk Analytics	55
FactoryTalk Analytics EdgeML.....	56
FactoryTalk Analytics DataView	57
FactoryTalk Analytics DataFlowML.....	58
FactoryTalk Analytics Augmented Modeler	59
FactoryTalk Edge Gateway	60
FactoryTalk Analytics LogixAI	61
Ostali proizvodi	62
Claroty	62
RASWin	63
Aktivacijski ključevi	64

Licenciranje

Rockwell Automation® softverski proizvodi nude se u dva osnovna oblika licence.

Perpetual license - Trajna licenca

Softver kupljen uz **trajnu licencu** (trajna licenca bez obnavljanja) kupuje se po jednokratnoj cijeni i licenca je vremenski neograničena. Da biste imali **trajnu licencu**, morate odabrati jednu od ponuđenih verzija podrške. Prilikom kupovine softverskog proizvoda, cijena **trajne licence** naplaćuje se zajedno sa cijenom izabrane podrške za prvu godinu rada. U narednim godinama naplaćuje se samo podrška. Možete identificirati **trajnu licencu** u kataloškom broju proizvoda po prvom dijelu broja prije crtice koja završava slovom „M“.

Subscription (annual) license – Pretplatnička (godišnja) licenca

Pretplatnička licenca (godišnja licenca) dopušta korištenje softverskog proizvoda u trajanju od jedne godine. Cijena ove licence naplaćuje se godišnje zajedno sa cijenom izabrane verzije podrške. Proizvodi **pretplatničke licence** prepoznatljivi su u kataloškom broju po tome što prvi dio broja ispred crtice završava slovom „C“.

Podrška

Rockwell Automation® softverski proizvodi mogu se ponuditi u tri različite verzije podrške.

Samopodrška

Osnovna verzija **samopodrške** uključuje:

- Pristup bazi znanja (TechConnect)
- Redovna ažuriranja softverskih proizvoda
- Mogućnost kontaktiranja tehničke podrške korištenjem web obrazaca

Samopodrška je prepoznatljiva u kataloškom broju proizvoda po tome što je posljednji broj nula – „0“.

8-5; M-F support

Uključuje sve što je uključeno u verziju **samopodrške**, uz telefonsku podršku koja je dostupna radnim danima (od ponedjeljka do petka) od 8 do 17 sati. Kataloški broj proizvoda obavještava nas o ovoj verziji podrške pa je tako njegov posljednji broj jedan - "1".

24x7 support

Uključuje sve što je uključeno u razinu **samopodrške**, uz telefonsku podršku koja je dostupna 24 sata dnevno. Podrška **24x7** označena je u kataloškom broju proizvoda tako da je njen posljednji broj dva - "2".

ESD i MEDIA licence

Softverski proizvodi Rockwell Automation mogu se isporučiti u obliku **ESD – Electronic Software Delivery**, odnosno direktnim preuzimanjem sa servera, ili **na hard disku (MEDIA)**. Oblik isporuke proizvoda na hard disku je označen u kataloškom broju tako da je posljednji znak slovo "M".

Konstrukcija kataloškog broja

U ovom katalogu dajemo kataloške brojeve proizvoda u složenoj registraciji kako bismo pružili bolju jasnoću. Varijante u zagradama su neobavezne.

Vrsta licence

Označava se slovom „C“ (subscription) ili „M“ (perpetual) prije crtice. Ako oba broja prethode crtici u zagradi, to znači da su obje licence dostupne. Ako ispred crtice stoji samo jedno slovo bez zagrada, to znači da se proizvod nudi samo s jednom vrstom licence.

primjer

- Prefiks 9328(C,M) - znači da se proizvod nudi uz pretplatu i trajnu licencu. Kataloški broj proizvoda sa licencom za pretplatu imat će prefiks 9328C-, a sa trajnom licencom 9328M-
- Prefiks 9328C - znači da se proizvod nudi samo sa licencom za pretplatu. Slovo "C" nije zamjenjivo kada se konstruira kataloški broj.

Vrsta podrške

Označava se posljednjim brojem složenog kataloškog broja. Može imati vrijednost "0" - samopodrška, "1" – 8x5, M-F podrška, ili "2" - podrška 24x7. Tamo gdje su dostupne sve tri verzije podrške, navodimo sve tri verzije u zagradama - (0,1,2). Tamo gdje su dostupne samo dvije verzije podrške, u zagradi se nalaze samo dva broja - (1,2).

Upozorenje - verzija podrške "0" - samopodrška se nikada ne isporučuje sa licencom za pretplatu.

primjer

Kataloški broj spojeva 9328(C,M)-CCWT2(0,1,2) označava ukupno 5 različitih proizvoda:

- 9328C-CCWT21 – licenca za pretplatu, podrška 8x5;M-F
- 9328C-CCWT22 – licenca za pretplatu, podrška 24x7
- 9328M-CCWT20 – trajna licenca, samopodrška
- 9328M-CCWT21 – trajna licenca, podrška 8x5;M-F
- 9328M-CCWT22 – trajna licenca, podrška 24x7

Kataloški broj spojeva 9310C-WED300T1(1,2) označava samo dva različita proizvoda:

- 9310C-WED300T11 – licenca za pretplatu, podrška8x5;M-F
- 9310C-WED300T12 – licenca za pretplatu, podrška24x7

Način isporuke proizvoda

Isporuka proizvoda na hard disku označena je slovom "M" na samom kraju kataloškog broja. Ako kataloški broj nema slovo „M“ na kraju, onda znači da je proizvod isporučen ESD – metodom elektronske isporuke softvera.

Na kraju složenog kataloškog broja uvijek ćete pronaći jednu od ove tri verzije:

- „(M)“ – proizvod se isporučuje na oba načina, slovo „M“ nije obavezno
- „M“ – proizvod se isporučuje samo na hard disku, slovo „M“ je fiksni dio kataloškog broja
- Nema slovo „M“ – proizvod se isporučuje samo u obliku ESD, isporuka na hard disku nije moguća

primjer

Ukupno 10 različitih kataloških brojeva može se generirati iz složenog kataloškog broja 9328 (C, M) -CCVT2 (0,1,2) (M). Postoji pet proizvoda navedenih u gornjem primjeru, od kojih se svaki može isporučiti na dva različita načina.

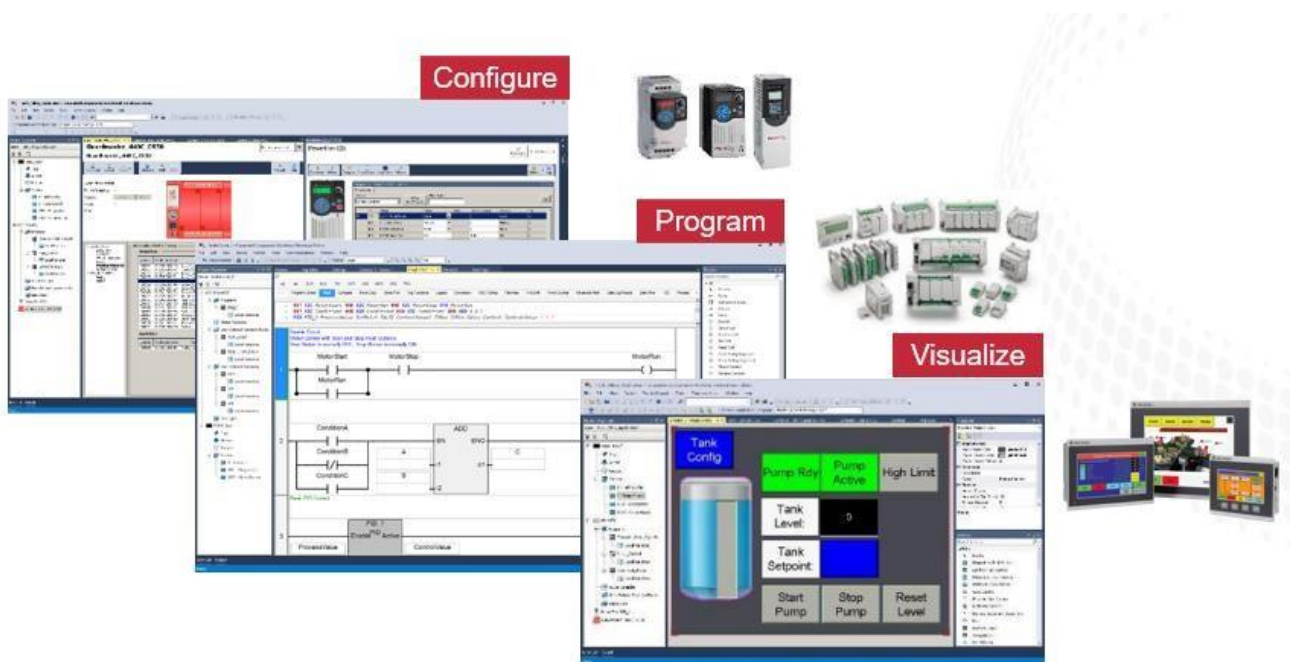
FactoryTalk® Design Suite

FactoryTalk® Design Suite je grupa proizvoda koji se koriste za razvoj, uređivanje i testiranje softverskih aplikacija za upravljačke sustave i druge uređaje za automatizaciju.

FactoryTalk® Design Suite također uključuje alate za simulaciju i emulaciju.



Connected Components Workbench™



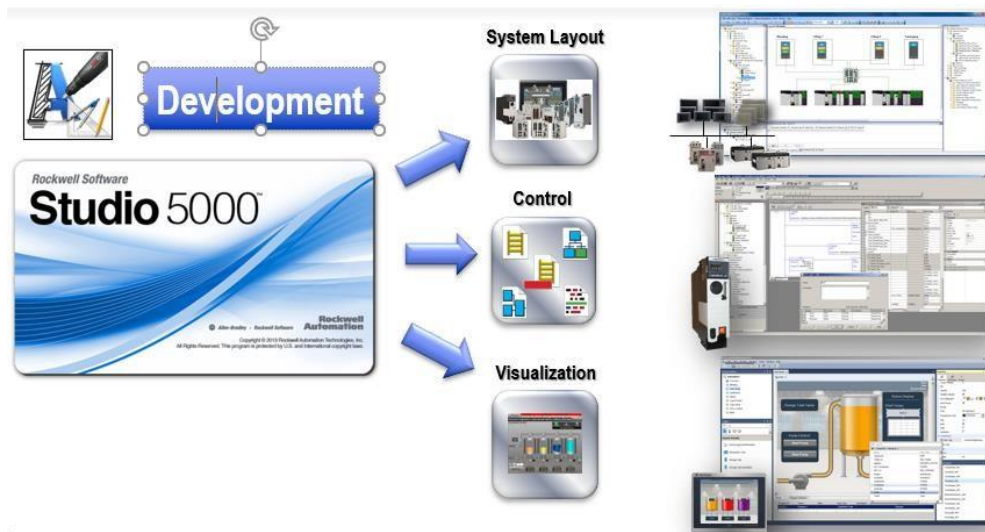
Connected Components Workbench™ razvojno je okruženje koje se koristi za kreiranje softverskih aplikacija za upravljačke sustave serije **Micro800®** i aplikacija za vizualizaciju **HMI (Human Machine Interface)** za operacijske panele serije **PanelView800**.

Pomoću **Connected Components Workbench™** također je moguće programirati i konfigurirati neke serije **Kinetix®** i **PowerFlex®**, elektroničke releje za zaštitu od preopterećenja **E200**, softstartere **SMC** i neke proizvode za sigurnost samih strojeva.

Kataloški brojevi proizvoda

9328(C,M)-CCWT2(0,1,2)(M)	Connected Components Workbench™ Developer Edition
---------------------------	---

Studio 5000®



Studio 5000® je IDE (*Integrated Developer Environment*) dizajniran za razvoj aplikacija za industrijsku automatizaciju. **Studio 5000®** uključuje sljedeće razvojne module:

- Architect
- Logix Designer
- View Designer
- Application Code Manager
- Logix Emulate

Studio 5000 Architect



GUI (graphical user interface) za projektiranje sustava industrijske automatizacije. U okruženju prilagođenom korisniku, moguće je dodati pojedinačne uređaje u sustav, konfigurirati njihove parametre, međusobne veze i protok podataka između njih.

Naravno, podržani su hardverski uređaji **Rockwell Automation®** – grupe proizvoda **ControlLogix®**, **CompactLogix™**, **PowerFlex®**, **Kinetix®**, **Stratix**, **POINT I/O™**, **FLEX™ I/O**, **PanelView™ Plus** i drugi (podrška za uređaje koji nisu uključeni u osnovnu instaliranu verziju,

može se dodati pomoću Add-on profila dostupnih na Internetu), kao i softver - **FactoryTalk® View SE i ME, FactoryTalk® Alarms and Events, FactoryTalk® Linx**, itd.

Studio 5000® Logix Designer



Razvojno okruženje za kreiranje i uređivanje aplikacija za **ControlLogix®** i **CompactLogix™**. Podržan je razvoj aplikacija na sljedećim programskim jezicima:

- Ladder Diagram
- Sequential Function Chart
- Function Block Diagram
- Structured Text

Studio 5000® Logix Designer uključuje mnoge alate i dodatke koji povećavaju praktičnost razvoja, kao što su:

- Podrška za više monitora
 - Podesivi prozor / konzola sa porukama o grešci
 - Automatsko dovršavanje naredbi i isječaka u uređivaču Structured Text
 - Podržava Logix tag-based alarme zasnovane na oznakama (tagovima)
-
- **Studio 5000® View Designer**



Razvojno okruženje za razvoj aplikacija za vizualizaciju. Njegova značajna prednost je jednostavnost za korisnika - aplikacije se mogu razvijati bez znanja programiranja u jednostavnom, jasnom i intuitivnom GUI (grafičko korisničko sučelje). Logix-based alarmi su automatski dostupni. Vektorska grafika omogućuje vam da automatski promijenite veličinu objekata na veličinu ekrana terminala. Naravno, izgled podržava PDF ili VNC format. **Studio 5000® View Designer** također vam omogućuje da postavite evidenciju podataka i prijašnje verzije. Razvoj aplikacije se može testirati u emulatu.

Studio 5000® Application Code Manager



Biblioteka u kojoj programer može spremati dijelove svog koda, rutina i programa tako da ih može ponovo koristiti u drugim programima ili projektima. **Studio 5000® Application Code Manager** na taj način omogućava ponovnu upotrebu koda koji je već napisan, čime značajno doprinosi većoj efikasnosti u razvoju aplikacija. Okruženje vam omogućava da trenutno prilagodite podešavanja parametara sačuvanog dijela aplikacije kako bi zadovoljili zahtjeve novog projekta, uz zadržavanje pravila za imenovanje varijabli i oznaka te komentara.

Studio 5000® Application Code Manager sadrži unaprijed postavljene biblioteke iz **Rockwell Automation®** – Machine Builder Library, Process Object Library.

Studio 5000® Logix Emulate



Emulacijsko okruženje za testiranje softverskih aplikacija. Virtualna emulacija vam omogućava da pokrenete cijelu aplikaciju virtualno, što značajno smanjuje troškove testiranja i obuke operatera.

Ponuđene verzije proizvoda

Studio 5000® softver nudi se u sljedećim osnovnim verzijama:

- Mini Edition
- Lite Edition
- Standard Edition
- Standard Networks
- Full Edition
- Professional Edition
- Legacy Lite
- Legacy Standard
- Legacy Professional

Sljedeća tablica prikazuje usporedbu pojedinačnih verzija:

Studio 5000	Mini	Lite	Standard	Standard Networks	Full	Professional	Legacy Lite	Legacy Standard	Legacy Professional
Podržane verzije firmvera	od 20.05						Sve		
Ladder Diagram	Da								
Functional Block Diagram	Opcijski	Da	Opcijski		Da		Opcijski		Da
Sequential Function Charts									
Structured Text									
GuardLogix Safety Editor	Ne	Da	Opcijski		Da		Opcijski	Da	
Logix Emulate	Ne		Opcijski			Da	Ne	Opcijski	Da
RSNetWorx Cnet, Dnet i ENet	Opcijski			Da	Opcijski	Da	Opcijski		Da
Studio 5000 Architect	Opcijski	Da					Opcijski	Da	

Kataloški brojevi proizvoda

9324(C,M)-RLDT6(0,1,2)(M)	Studio5000® Mini
9324(C,M)-RLDT1(0,1,2)(M)	Studio5000® Lite
9324(C,M)-RLDT2(0,1,2)(M)	Studio5000® Standard
9324(C,M)-RLDT9(0,1,2)(M)	Studio5000® Standard Legacy
9324(C,M)-RLDT7(0,1,2)(M)	Studio5000® Standard with RSNetworx
9324(C,M)-RLDT8(0,1,2)(M)	Studio5000® Full Edition

9324(C,M)-RLDT3(0,1,2)(M)	Studio5000® Professional
9324(C,M)-RLDT4(0,1,2)(M)	Studio5000® Legacy
9324(CM)-RLDT5(0,1,2)(M)	Studio5000® Legacy Lite

Katalogski brojevi dodataka i proširenja

9324-RLDFBDENT(M)	Studio 5000®, FBD Editor – Subscription - Add-on
9324-RLDFPENT(M)	Studio 5000® Full Pack – Subscription - Add-on
9324-RLDGSENT(M)	Studio 5000® GuardLogix Safety Editor - Subscription Add-on
9324-RLDPMENT(M)	Studio 5000® PhaseManager Option - Subscription Add-on
9324-RLDSFCENT(M)	Studio 5000® Sequential Function Chart Option - Subscription Add-on
9324-RLDSTENT(M)	Studio 5000® Structured Text Option - Subscription Add-on
9324-RLDSMENT(M)	Studio 5000® SequenceManager Editor - Subscription Add-on
9324-RLDSIMENT(M)	Studio 5000® Simulation Interface Developer - Subscription
9324-RLDEMUENT(M)	Studio 5000® Logix Emulate - Subscription
9324-RL0700ENT(M)	RSLogix 500® Professional Subscription Add-on
9324-RL5700ENT(M)	RSLogix 5® Professional Subscription Add-on
9357-ANETT(M)	RSNetWorx™ Bundle
9324-RLDMLPT(M)	Multi Language Pack (ST, SFC, FBD)
9323-ATUNET(M)	Logix Designer PIDE Loop Tuner
9324M-RLDRT51(M)	Studio 5000®, FBD Editor ENG - Perpetual
9324M-RLDRT21(M)	Studio 5000®, GuardLogix Safety Editor - Perpetual
9324M-RLDRT61(M)	Studio 5000®, PhaseManager Option - Perpetual
9324M-RLDRT41(M)	Studio 5000® Sequential Function Chart Option - Perpetual
9324M-RLDRT31(M)	Studio 5000® Structured Text Option - Perpetual
9324M-RLDRT71(M)	Studio 5000® SequenceManager Editor - Perpetual
9324M-RLDRT131(M)	Tuner For Logix5000 PIDE Function Block - Perpetual
9324M-RLDRT11(M)	Studio 5000® Logix Emulate - Perpetual
9324M-RLDRT91(M)	Simulation Interface Runtime - Perpetual
9324M-RLDRT81(M)	Simulation Interface Developer - Perpetual

9324M-RLD2RT21(M)	Studio 5000® Full Pack Option - Perpetual
9324M-RLDRT101(M)	RSNetworkx Bundle Perpetual
9324M-RLD2RT11(M)	Multi-Language Pack Perpetual
9326C-CPROTT1(1,2)(M)	Studio 5000® License Portal Small, Small Business One time portal set up fee
9326C-CPROTT2(1,2)(M)	Studio 5000® License Portal Standard, Standard Business One time portal set up fee
9326C-ACMT1(1,2)(M)	Studio 5000® Application Code Manager
9324C-RLDRT1(1,2)	RSLogix 5000® Legacy Subscription

Emulate 3D



Emulate3D softverski je sustav za digitalnu simulaciju automatiziranog rada. To je razvojno okruženje za kreiranje "digitalnih blizanaca" pojedinačnih uređaja za automatizaciju, koji se zatim koriste za simulaciju njihove interakcije i komunikacije podataka u 3D grafičkom okruženju.

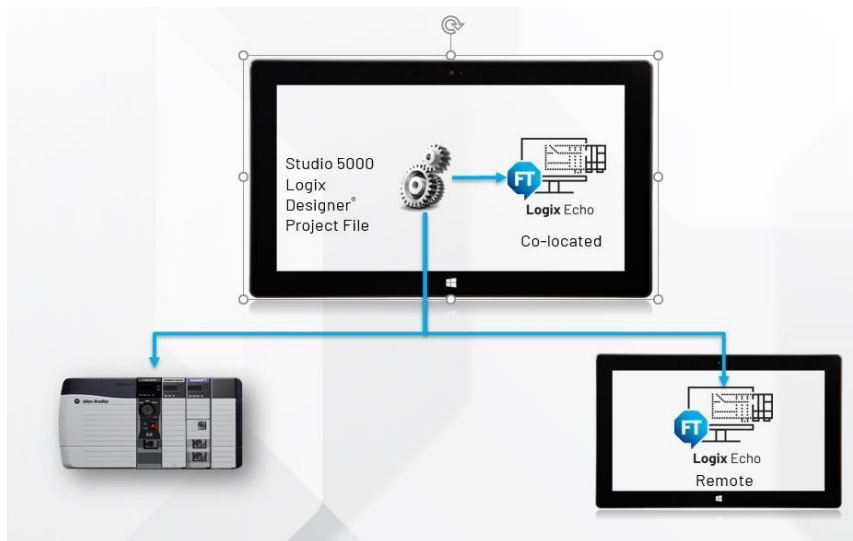
Kataloške oznake proizvoda

9310M-E3DUT11	Emulate3D Ultimate Perpetual with Emulate3D UltPS
9310M-E3DUT21	Emulate3D Ultimate Runtime Perpetual with Emulate3D UltRTPS

Kataloške oznake dodataka i proširenja

9310M-E3DURT11	Emulate3D Training - 2 hours
9310M-E3DURT21	Emulate3D Mentoring - 2 hours
9310M-E3DURT41	Emulate3D Training Workshop
9310M-E3DURT51	Emulate3D Introduction Workshop
9310M-E3DURT61	Encrypter Dev PS/W with Encrypter Dev PS/W
9310M-E3DCTT11	Emulate3D Controls Testing Perm + M&S
9310M-E3DCTT21	Emulate3D Controls Testing Runtime Perm + M&S

FactoryTalk® Logix Echo



FactoryTalk® Logix Echo emulator je procesora **ControlLogix® 5580**, koji uključuje verziju procesora sa posebnim **PlantPax®** instrukcijama. **FactoryTalk® Logix Echo** podržava emulaciju do 17 **ControlLogix® 5580** procesora unutar emulirane šasije. Korisnički program **ControlLogix®** mora biti kreiran u razvojnom okruženju **Studio 5000®** verzije 33 i novije. Da biste učitali korisnički program u emulator, nije potrebno mijenjati ili modificirati ovaj program na bilo koji način, uključujući konfiguraciju ulaza i izlaza.

Proizvod se nudi samo uz jednogodišnju (pretplatničku) licencu.

Ključna svojstva:

- Podrška za SD karticu, virtualna SD kartica povezana je sa računalom i zahvaljujući tome moguće je testirati aplikacije koje koriste SD karticu kao eksternu memoriju.
- Podrška za komunikaciju preko Ethernet / IP klase 3 (razmjena poruka) sa drugim emuliranim procesorima, sa stvarnim operacijskim panelima ili softverom koji koristi ovu vrstu komunikacije
- Komunikacija Class 1 (Produce/Consume) između emuliranih procesora
- Mogućnost povezivanja sa alatima za simulaciju (npr. **Emulate 3D**)

Kataloške oznake proizvoda

9310C-WED300T1(1,2)	FactoryTalk® Logix Echo Single Node Subscription with FactoryTalk® Logix Echo Single Node
---------------------	---

FactoryTalk® Operation Suite

FactoryTalk® Operation Suite uključuje softverske proizvode za vizualizaciju industrijskih podataka i **HMI** (*Human Machine Interface*). U ovu grupu spadaju i alati za prikupljanje industrijskih podataka u realnom vremenu, njihovu naknadnu obradu, prikaz i arhiviranje.



FactoryTalk® View



FactoryTalk® View najsuvremenija je platforma za industrijsku vizualizaciju. Ova tehnologija omogućuje praktičnu kontrolu i upravljanje industrijskim strojevima preko operacijskih panela te čini informacije iz operacija proizvodnih postrojenja dostupnima na bilo kojem drugom mjestu u tvrtki.

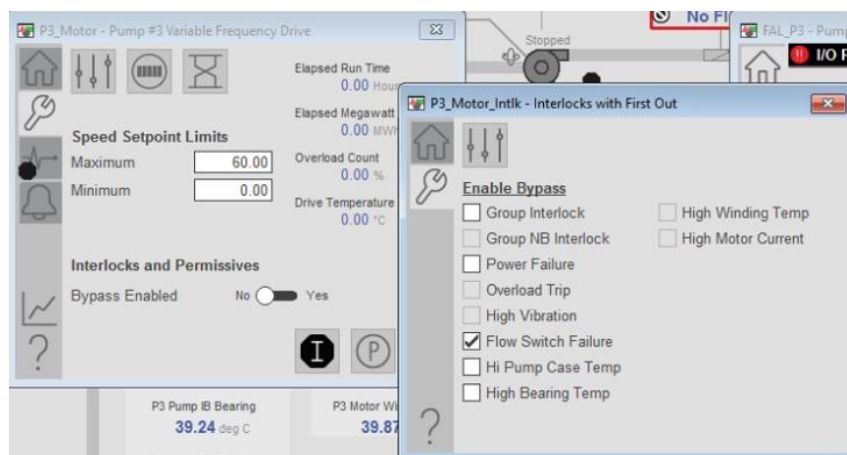
Obitelj softverskih proizvoda **FactoryTalk® View** uključuje alate za vizualizaciju industrijskih podataka na operatorske panele strojeva (*machine level*), na klijentska računala (*site level*), na lokalne ili udaljene uređaje preko web preglednika (**FactoryTalk® ViewPoint**) i alate za razvoj i upravljanje aplikacijama za vizualizaciju.

Pregled alata za vizualizaciju Rockwell Automation®

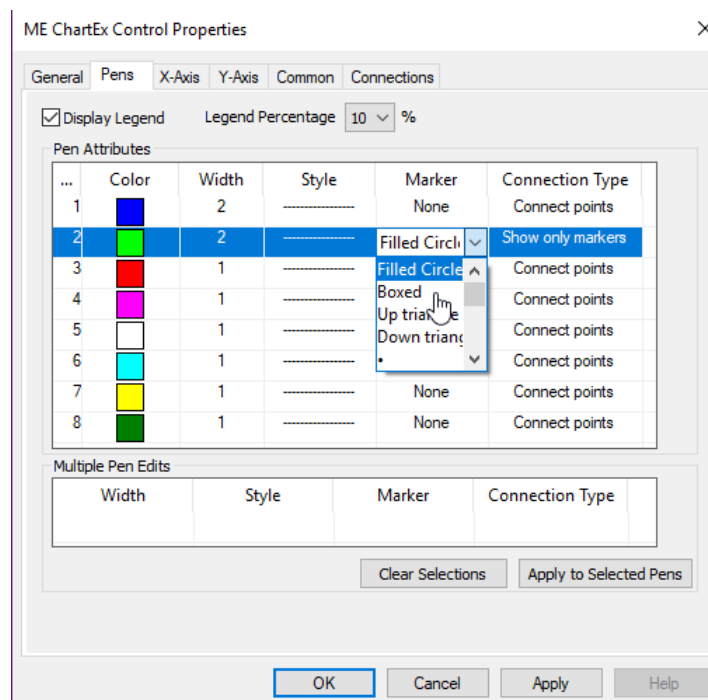
Rockwell Automation Visualisation Portfolio					
	Machine Level				Site Level
Hardware	PanelView800	PanelView 5000	MobileView	PanelView Plus	VersaView Industrial Computer (or 3 rd party hardware)
Software	CCW	View Designer (Studio 5000)	FactoryTalk View ME		FactoryTalk View SE
Optimized for	Micro800	Logix 27+	FactoryTalk View Studio Logix		
Also works with	CompactLogix L1, L2, L3 MicroLogix	N/A	All RA Controllers		
Access and Control via Web Browser	N/A	N/A	N/A	FactoryTalk ViewPoint	

Prethodna tablica prikazuje upotrebu svakog softverskog proizvoda za vizualizaciju na svakom uređaju.

- Vizualizacije za operatorske panele serije **PanelView800** kreira se u **Connected Components Workbench™** okruženju
- Vizualizacije za operatorske panele serije **PanelView5000** kreira se u okruženju **Studio 5000 (View Designer)**
- **FactoryTalk® View Studio** koristi se za razvoj aplikacija za vizualizaciju za **PanelView Plus** operatorske panele, operatorske panele tipa **MobileView** i aplikacije **FactoryTalk® ViewSite Edition**
- Aplikacije za vizualizaciju koje rade na **PanelView Plus** i **MobileView** operaterskim panelima osigurava **FactoryTalk® View Machine Edition**
- Pokretanje aplikacija za vizualizaciju na serijama industrijskih računala **VersaView** ili na računalima drugih proizvođača osigurava **FactoryTalk® View Site Edition**
- **FactoryTalk® ViewPoint** omogućuje vam da vidite vizualizacije u web pregledniku, bilo na lokalnim ili udaljenim uređajima



FactoryTalk® View Machine Edition

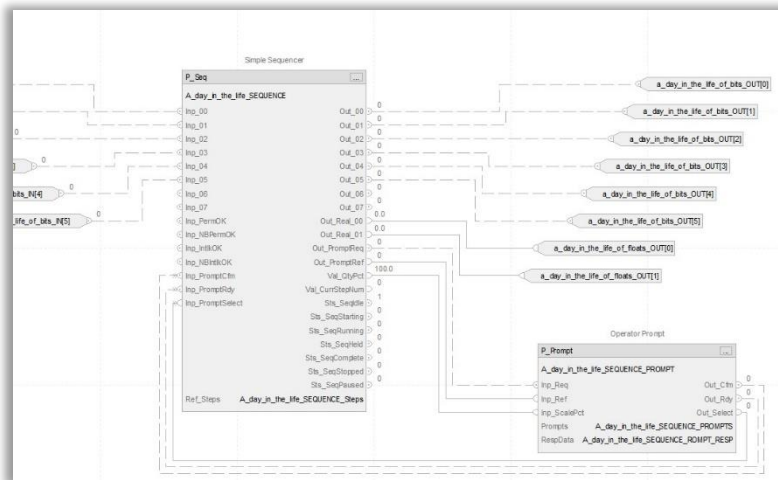


FactoryTalk® View Machine Edition alat je za vizualizaciju operatorskih panela **PanelView Plus** i **MobileView**. Aplikacije za vizualizaciju kreiraju se pomoću **FactoryTalk® View Studio**. Za aplikacije na PC-u softver radi u arhitekturi „station“, odnosno jedan uređaj služi i kao server i kao klijent. Licence se ocjenjuju prema broju vizualnih izgleda (display-a).

Kataloška oznaka proizvoda

9701(C,M)- VWSTNMT1(0,1,2)(M)	FactoryTalk® View ME Station 500 Display
9701(C,M)- VWSTNMT2(0,1,2)(M)	FactoryTalk® View ME Station 250 Display
9701(C,M)- VWSTNMT3(0,1,2)(M)	FactoryTalk® View ME Station 75 Display
9701(C,M)- VWSTNMT4(0,1,2)(M)	FactoryTalk® View ME Station 30 Display
9701(C,M)- VWSTNMT5(0,1,2)(M)	FactoryTalk® View ME Station 15 Display

FactoryTalk® View Site Edition



FactoryTalk® View Site Edition pruža vizualizaciju industrijskih podataka na operatorskim panelima **PanelView Plus**, na industrijskim računalima **VersaView®** ili računalima nezavisnih proizvođača. Ovaj proizvod se isporučuje i u arhitekturi server-klijent i u izvedbi „station“, gdje oba modula, server i klijent, rade na jednom računaru.

Ključne vrijednosti FactoryTalk® View SE

- Jednostavna migracija sa **RSView32** na **FactoryTalk® View SE**
- Globalno distribuirano alarmiranje
- Kompletan set objekata za crtanje, alata za uređivanje i opreme operatera
- Animacija uključuje: popunjavanje, repozicioniranje, vidljivost, rotaciju, veličinu, boju i klizač
- Trending neposrednih i historijskih podataka
- Praćenje podataka za historijske trendove itd.
- Alarm za brzo obavještanje o događaju koji zahtjeva intervenciju operatera
- Praćenje svih aktivnosti operatera
- Kreiranje izraza za matematičke i logičke operacije
- Datoteke parametara za olakšavanje rada sa više uređaja ili strojeva koristeći jedan grafički ekran
- Biblioteka grafičkih objekata i mogućnost uvoza grafičkih objekata
- Mogućnost testiranja ekrana pomoću tipke Test Run
- Object Explorer za brzo prikazivanje hijerarhije objekata na ekranu
- Automatsko odjavljivanje operatera nakon perioda neaktivnosti koji je definirao korisnik

Direktan pristup informacijama

Kada je jednom definiran u upravljačkim sustavima, **FactoryTalk® View SE** postaje dostupan direktno preko **RSLinx®** i servera podataka specifikacije OPC 2.0. **FactoryTalk®** pruža zbirni direktorij sa pregledom svih tagova sa svih procesora u cijelom sustavu. Ove oznake su dostupne ne samo za **FactoryTalk® View**, već i za bilo koji **FactoryTalk®** klijent. Dakle, ako se dodaju oznake, strukture ili čak procesori, svi **FactoryTalk®** klijenti, kao što su **FactoryTalk® View SE** klijenti, **FactoryTalk® View** serveri, **FactoryTalk® Transaction Manager**, automatski će imati pristup tim tagovima. To znači da se više baze podataka ne trebaju osvježavati ako dođe do promjene u sustavu.

Optimizacija poslovne komunikacije

U kombinaciji sa **FactoryTalk® Live Data**, **FactoryTalk® View SE** imate pristup informacijama u realnom vremenu na razini poduzeća. **FactoryTalk® Live Data** poboljšava mogućnosti široko korištene OPC specifikacije i podržava XML. Maksimalna optimizacija komunikacije u svim pravcima, ne samo od upravljačkih sustava do servera, već i od servera do **FactoryTalk® View SE** klijenata, podržana je redundancijom za OPC servere.

Column	Type	Filter
DateAndTime	datetime2	Last 2 minutes
OEE_Availability	float	> 80 And <= 100
OEE_Performance	float	
OEE_Quality	float	

DateAndTime	OEE_Availability	OEE_Performance	OEE_Quality
8/12/2019 22:53:5...	99.0396194458008	84.086296081543	85.5990676879883
8/12/2019 22:53:5...	99.0433883666992	84.1487197875977	85.6247863769531
8/12/2019 22:53:5...	99.048957824707	84.2409973144531	85.6631927490234
8/12/2019 22:54:0...	99.0544891357422	84.3325881958008	85.6125793457031
8/12/2019 22:54:0...	99.0599822998047	84.4236755371094	85.6508102416992
8/12/2019 22:54:0...	99.0635757446289	84.4832077026367	85.6761779785156
8/12/2019 22:54:0...	99.0707244873047	84.6017227172852	85.7268616821289
8/12/2019 22:54:1...	99.0742568969727	84.6601791381836	85.764289855957
8/12/2019 22:54:1...	99.0795135498047	84.7472991943359	85.7453994750977
8/12/2019 22:54:1...	99.0846862792969	84.8330230712891	85.7390670776367
8/12/2019 22:54:2...	99.0898056030273	84.9178466796875	85.7888031005859
8/12/2019 22:54:2...	99.0932083129883	84.9743041982188	85.8011779785156

Stalna kontrola

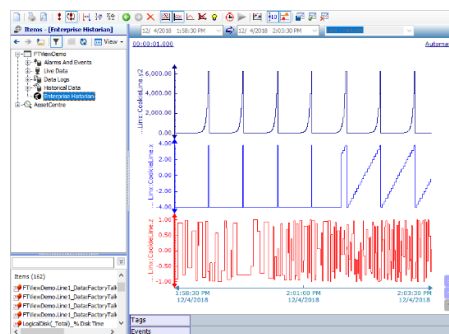
FactoryTalk® View SE podržava redundantnu komunikaciju sa **RSLinx®** serverom, OPC serverom, ili drugim **FactoryTalk® View SE Serverom**. U slučaju prekida komunikacije sa datim serverom, prelazak na rezervni server vrši se automatski. **FactoryTalk®** prebacuje sve klijente na rezervni server u roku od 30 sekundi. Kada se veza ponovo uspostavi, sve se automatski vraća nazad. Zahvaljujući ovom rješenju, povećana je ukupna sigurnost sustava.

Kreiranje revizijskih zapisa

FactoryTalk® View SE može spremati događaje u lokalni dnevnik, eksterni ODBC izvor podataka ili u sveobuhvatni dnevnik revizije sustava koristeći **FactoryTalk® Audit**. Pomoću tehnologije **FactoryTalk® Audit** lako je kreiranje i upravljanje sveobuhvatnim dnevnikom svih događaja i promjena. Ovo eliminira potrebu za provjerom više zapisa iz više baza podataka.

Skaliranje obujma sustava prema zahtjevima

Ključna karakteristika **FactoryTalk® View SE** je mogućnost prilagođavanja aplikacije specifičnim potrebama. Aplikacija se može kreirati za jedno računalo ili za više servera, a klijenti se mogu distribuirati na mnogo mjesta sa različitim zahtjevima te sa različitim informacijama. **FactoryTalk® View SE** arhitektura vam omogućuje da lako integrirate i dodajete nove tehnološke jedinice. Čitave linije, procesi ili postrojenja mogu se duplirati bez potrebe za preimenovanjem tagova u bazi podataka.



Laka implementacija vašeg sustava

Zbog **FactoryTalk View® SE** više se ne moramo brinuti o tome gdje se računalni serveri ili tagovi fizički nalaze, jer tehnologija **FactoryTalk® Directory** odvaja nazive resursa od fizičke lokacije. Stoga, ako promijenimo lokaciju stavke podataka ili njeno ime, samim time naš pristup njoj neće se promijeniti. Ova karakteristika je velika prednost, a programeri mogu napraviti složeni distribuirani sustav i promjene imena računala kao i lokaciju, u bilo kom trenutku kasnije. Oznake i druga imena izvora ostaju nepromijenjena.

Sigurnost sustava i operacija

FactoryTalk® View SE koristi sigurnosne mogućnosti Windows operativnog sustava. Dakle, ako imate korisnike i grupe definirane u Windows-u, možete ih prenijeti u **FactoryTalk® View SE**. Operater se prijavljuje jednom i sve operacije se spremaju sa njegovim imenom.

Definicija druge skladišne lokacije

Moguće je definirati drugu rezervnu lokaciju za skladištenje podataka. Ako primarna lokacija za skladištenje nije dostupna, **FactoryTalk® View SE** automatski prebacuje putanju na drugu rezervnu lokaciju bez gubitka podataka. Kada se pristup primarnoj memoriji vrati, **FactoryTalk® View SE** vam omogućuje da prebacite podatke iz rezervnog prostora nazad u primarni, tako da sve informacije ostanu potpune i na jednom mjestu.

Centralizacija informacija

U visoko distribuiranom sustavu, preporučuje se skladištenje svih alarma i aktivnosti u centralnoj ODBC/SQL bazi podataka radi naknadne analize. **FactoryTalk® View SE** ispunjava takve zahtjeve jer može spremati sve serverske aktivnosti, alarme i aktivnosti klijenata u jednoj centralnoj bazi podataka. Ovo olakšava, na primjer, opsežnu inspekciju ili analizu.

FactoryTalk® View SE Station

je posebna snižena verzija **FactoryTalk® View SE**. Kombinira **FactoryTalk® View SE Server** i **FactoryTalk® View SE Client** u jednom okruženju. I server i klijent rade na jednom računalu, a aplikacija ne može imati druge udaljene klijente. Pojedinačne licence razlikuju se u broju vizualnih ekrana (display-a).

Nije moguće povezati dodatne runtime klijente preko **FactoryTalk® View SE Client** na verziju „station“. Međutim, udaljeni uređaji mogu pristupiti stanici koja pokreće Visualization koristeći **FactoryTalk® ViewPoint** u web pregledniku.

Kataloške oznake proizvoda

9701(C,M)- VWSTNST1(0,1,2)(M)	FactoryTalk® View SE Station UNL Display
9701(C,M)- VWSTNST2(0,1,2)(M)	FactoryTalk® View SE Station 250 Display
9701(C,M)- VWSTNST3(0,1,2)(M)	FactoryTalk® View SE Station 100 Display
9701(C,M)- VWSTNST4(0,1,2)(M)	FactoryTalk® View SE Station 25 Display
9701(C,M)- VWSTNST5(0,1,2)(M)	FactoryTalk® View SE Station 15 Display

FactoryTalk® View SE Server



FactoryTalk® View SE Server skladišti i upravlja vizualizacijskim HMI aplikacijama i njihovim pojedinačnim komponentama koje pruža klijentskim uređajima. Server također čuva bazu podataka tagova, detektira alarme i upravlja historijskim podacima. Licence se dijele prema broju osiguranih vizualizacijskih ekrana (display-a).

Posebne serverske licence – kataloške oznake

Proizvodi u tablici ne uključuju klijentske licence, one se moraju posebno naručiti.

9701(C,M)-VWSDT1(0,1,2)(M)	FactoryTalk® View SE Server Unlimited Display
9701(C,M)-VWSDT2(0,1,2)(M)	FactoryTalk® View SE Server 250 Display
9701(C,M)-VWSDT3(0,1,2)(M)	FactoryTalk® View SE Server 100 Display
9701(C,M)-VWSDT4(0,1,2)(M)	FactoryTalk® View SE Server 25 Display

Redundantne serverske licence – kataloški oznake

FactoryTalk View SE omogućuje serveru da radi u redundantnom paru. Broj prikaza u serverskoj licenci i redundantnom serveru moraju se podudarati.

9701(C,M)-VWSDRT4(0,1,2)(M)	FactoryTalk® View SE Unlimited Display Redundant Server
9701(C,M)-VWSDRT5(0,1,2)(M)	FactoryTalk® View SE 250 Display Redundant Server
9701(C,M)-VWSDRT6(0,1,2)(M)	FactoryTalk® View SE 100 Display Redundant Server
9701(C,M)-VWSDRT7(0,1,2)(M)	FactoryTalk® View SE 25 Display Redundant Server

Paketi licenci (server + klijent) - kataloški brojevi

U ponudi su dva licencirana paketa server + klijent. Oba sadrže **FactoryTalk® View SE Server** sa neograničenim brojem ekrana i jednom klijentskom licencom za **FactoryTalk® ViewPoint**. Paketi se razlikuju samo po broju **FactoryTalk® View SE** klijentskih licenci, od kojih prva uključuje veličinu 25, a druga 10.

9701(C,M)-VWSSPT1(0,1,2)(M)	FactoryTalk® View SE 10-Client Bundle
9701(C,M)-VWSSPT2(0,1,2)(M)	FactoryTalk® View SE 25-Client Bundle



FactoryTalk® View SE Client

Softver klijentskog uređaja za prikaz podataka koje pruža **FactoryTalk® View SE Server** i za generiranje korisničkih unosa. Verzija **View Only** pruža samo vizualni prikaz bez kontrole korisnika.

Zasebne klijentske licence – kataloški brojevi

9701(C,M)-VWSDRT1(0,1,2)(M)	FactoryTalk® View SE Client
9701(C,M)-VWSDRT2(0,1,2)(M)	FactoryTalk® View SE View Only Client

FactoryTalk® ViewPoint

FactoryTalk® ViewPoint softverski je proizvod koji prevodi **FactoryTalk® View** vizualizacije u html kod, omogućujući im da budu prikazani na bilo kojem uređaju u web pregledniku. Tehnološki, koristi platformu Silverlight 2, kompanije Microsoft, koja je razvijena za kreiranje i distribuciju multimedijalnih aplikacija i interaktivnih korisničkih sučelja preko web preglednika.

FactoryTalk® ViewPoint podržava „responsive“ web dizajn, tako da se pojedinačni izgledi vizualizacije automatski prilagođavaju veličini ekrana određenog krajnjeg uređaja.

FactoryTalk® ViewPoint Server može se instalirati na istom računalu gdje je i **FactoryTalk® ViewSE** ili se može instalirati na zasebnom računalu.



Prednosti FactoryTalk® ViewPoint-a

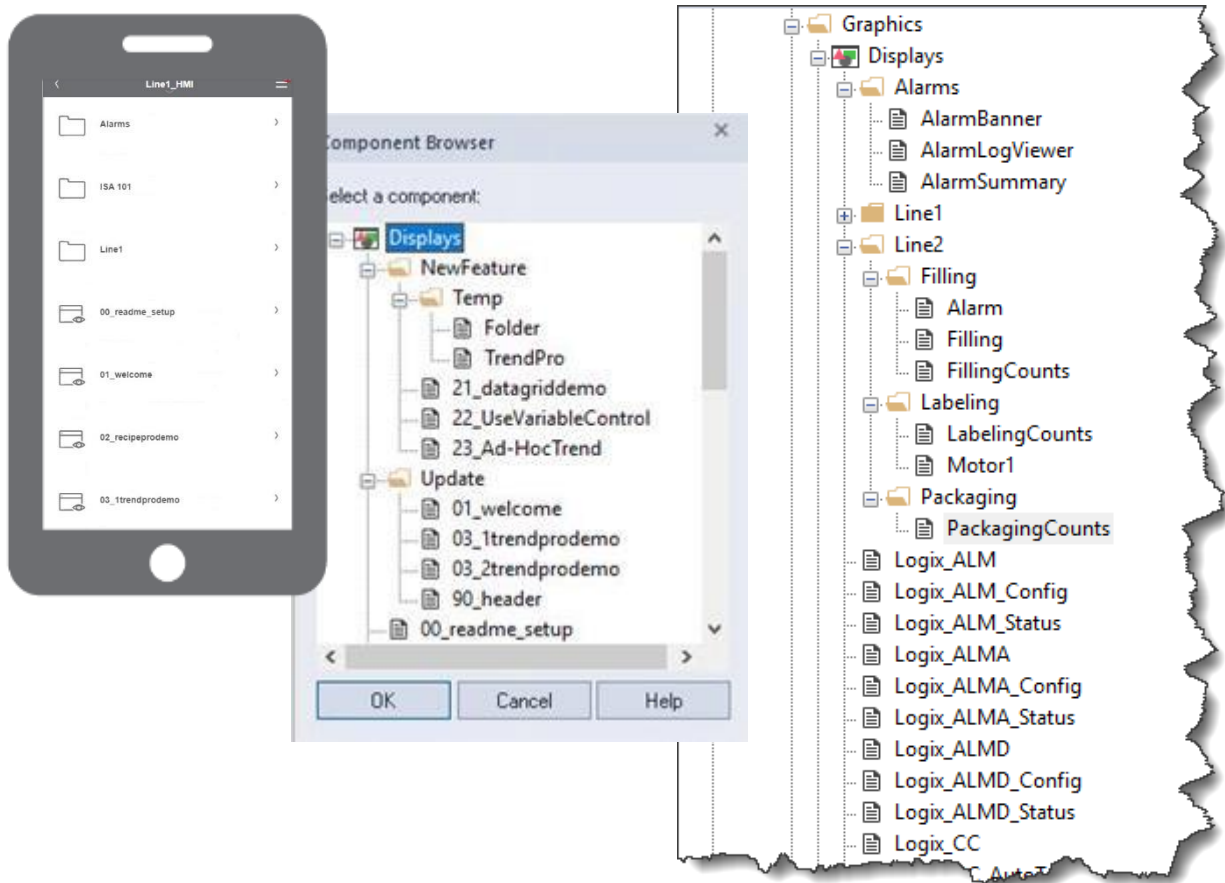
- Terminalni uređaji ne zahtjevaju instalaciju specijalnog softvera
- Daljinski pristup sa bilo kojeg mjesta
- Jednostavna administracija i održavanje
- Niži ukupni troškovi nabave
- Prilagođava se svakoj veličini ekrana
- Potpuna animacija
- Informacije o alarmu
- Mogućnost prikaza grafikona

Kataloške oznake proizvoda

9701(C,M)-VWSDRT3(0,1,2)(M)	FactoryTalk® ViewPoint Client
-----------------------------	-------------------------------

FactoryTalk® View Studio

Razvojno okruženje za kreiranje i testiranje aplikacija za vizualizaciju. Softver dolazi ili u punoj **Enterprise** verziji ili u ograničenoj verziji za programiranje vizualizacije za **FactoryTalk® View Machine Edition**.



Uštedite vrijeme prilikom razvoja aplikacije

Budući da su **FactoryTalk® View Site Edition** aplikacije kao i **FactoryTalk® View Machine Edition** kreirane korištenjem istog **FactoryTalk® View Studio** razvojnog alata, moguće je prenijeti projekte ili dijelove projekata iz **FactoryTalk® View ME** u **FactoryTalk® View SE**. Ova karakteristika – odnosno međusobna prenosivost – velika je prednost, jer izgled i kontrola cijele aplikacije mogu biti skoro isti na svim radnim stanicama operatera. Pored veće udobnosti i lakšeg rukovanja, ova funkcija štedi i vrijeme razvoja, jer programer ne mora raditi nekoliko verzija za operatera i različitu vizualizaciju, već sve kreira samo jednim programom.

On-line uređivanje

FactoryTalk® View Studio vam omogućuje da uređujete aplikaciju na mreži dok je pokrenuta, bez potrebe da zaustavljate procesor ili radite zasebne promjene konfiguracije. Na primjer, ako se procesor pomakne ili se promijeni struktura oznake, te promjene se odmah reflektiraju u **FactoryTalk® View SE** „runtime“ aplikaciji.

Konfigurirajte aplikaciju sa bilo kojeg mjesta

FactoryTalk® View Studio razvojno okruženje vam omogućuje da razvijete aplikaciju na više servera sa jedne lokacije. Istovremeno, on također pruža pristup za više programera jednom projektu. Dakle, možete razviti aplikaciju na jednom ili svim računalima u sustavu ili razviti aplikaciju na svom laptopu i, kada se završi, postaviti pojedinačne komponente na mjesto direktno sa svog laptopa.

Migracija projekata iz RS View32

FactoryTalk® View podržava unos i korištenje postojećih **RSView32** projekata. Proces konverzije prevodi većinu aplikacija sa **RSView32**. Konverzija uspješno prevodi pojedinačne vizualne rasporede, animirane objekte, tekstove, oznake, alarme, izraze i makroe.

Mogućnost pokretanja lokalnog VBA koda

FactoryTalk® View SE podržava integraciju lokalnog VBA koda nezavisno o drugim klijentima. Zahvaljujući tome, moguće je maksimalno prilagoditi upravljanje aplikacijom zahtjevima operatera. VBA kod čuva se i povezuje sa određenim izgledom vizualizacije. Ako se raspored promjeni, VBA kod biti će promijenjen sa njim.

Kataloška oznaka proizvoda

9701(C,M)-VWSTNMRT1(0,1,2)(M)	FactoryTalk® View Studio for Machine Edition
9701(C,M)-VWSSPT3(0,1,2)(M)	FactoryTalk® View Studio for FactoryTalk View Enterprise

FactoryTalk® Linx

FactoryTalk® Linx, ranije poznat kao **RSlinx® Enterprise**, uključen je u većinu **FactoryTalk®** softverskih proizvoda. Ovaj softver djeluje kao server podataka za komunikaciju sa upravljačkim sustavima **SLC500**, **MicroLogix™** i **Micro800®**. Međutim, njegova najveća prednost - brzina - ističe se u suradnji sa **ControlLogix®** i **CompactLogix™**, upravljačkim sustavima, za koje je posebno optimiziran. **FactoryTalk® Linx** ne zahtjeva aktivaciju i stoga je besplatan.

ThinManager®



FactoryTalk® ThinManager softverski je proizvod za upravljanje thin-client-ima i drugim uređajima, dopremanje sadržaja tim uređajima i kontrolu pristupa resursima podataka. Sustav osigurava podatke sljedećim uređajima:

- Thin-client-i
- Industrijska računala i monitori
- Osobna računala
- Mobilni uređaji

FactoryTalk® ThinManager omogućuje vam da osigurate podatke prema pravima korisnika (uključuje upravljanje korisnikom i korisničkim grupama) i lokacije – nudi mogućnost lociranja uređaja putem GSM-a, bluetooth-a, pristupa lokalnoj wifi mreži ili skeniranjem QR koda lokacije.

FactoryTalk® ThinManager nudi lako upravljanje i sigurnost na održivoj i skalabilnoj platformi, bez obzira na veličinu industrijskog okruženja ili broj uređaja.

Upotreba thin-client-a u industrijskom okruženju omogućuje primjenu jeftinijeg hardvera, eliminira probleme sa kontinuiranim ažuriranjem softvera na pojedinačnim radnim stanicama, minimizira rizik od ulaska zlonamjernog softvera u ove uređaje, a istovremeno korisnicima pruža poznate aplikacije i alate u poznatom formatu.

Kataloški brojevi proizvoda

9541(C,M)-TMFT1(1,2)(M)	ThinManager® FTA 1 VFLX
-------------------------	-------------------------

9541(C,M)-TMUT11	ThinManager® FTA 1 VFLX Red
9541M-TMFFT1(1,2)	ThinManager® FlxF V-FLEX 1 FTA

Kataloški brojevi dodataka

9541M-TMFFUT11	ThinManager® FlexForward Redundancy Perpetual
----------------	---

FactoryTalk® Batch



FactoryTalk® Batch sustav je za potpunu kontrolu automatiziranih, polu-automatiziranih i ručno izvedenih serijskih procesa. Dizajniran je u skladu sa ANSI ISA S88 standardom za projektiranje i konfiguraciju batch sustava. Tipične primjene su u kemijskoj, farmacijskoj i prehrambenoj industriji, industriji pića itd.

FactoryTalk® Batch karakterizira jednostavnost korištenja, fleksibilnost i brza fleksibilna konfiguracija aplikacije te ponovljiva upotreba pojedinačnih dijelova projekta (faze, operacije, procedure, recepti). Recept se sastoji od sveobuhvatnog opisa ispravnog proizvodnog procesa, uključujući korištene sastojke i njihovu količinu, dozvoljenu opremu i njihove parametre, tehnološke parametre, itd. Izmjena recepture ili kreiranje novog recepta je brza, nije potrebno znanje programiranja i može je napraviti voditelj proizvodnje. Ovo štedi vrijeme prilikom uvođenja novih proizvoda, kreiranja raznih varijanti i modifikacija, kreiranja test varijanti i procedura, unošenja izmjena za optimizaciju proizvodnje itd.

FactoryTalk® Batch integriran je sa **Rockwell Automation® ControlLogix®, CompactLogix™** preko **PhaseManager-a**, koji automatski kreira strukturu pojedinačnih faza i uspostavlja potrebne signale direktno u stroju. Ovo ubrzava razvoj aplikacija, sprječava razvojne greške i u potpunosti koristi prednosti **Integrated Architecture**.

FactoryTalk® Batch kvalificiran je za razvoj aplikacije koja je u skladu sa FDA 21 CFR, dio 11. Tijekom razvoja aplikacije, kreira se zajednički revizorski trag sa promjenama u cijelom projektu **FactoryTalk® Batch** sustava, uključujući upravljačke sustave.

Tijekom proizvodnje **FactoryTalk® Batch** automatski bilježi sve proizvodne događaje ili podatke koje ručno unosi operater (EBR). Kompletna povijest proizvodnje detaljno je zabilježena, uključujući trendove u procesima i parametrima kvalitete.

FactoryTalk® Batch Server (jezgra sustava)

- kreiranje i upravljanje recepturama
- kontrola automatske, poluautomatske i ručno upravljane serijske proizvodnje
- komunikacija sa upravljačkim sustavom i sa klijentima
- spremanje povijesti proizvodnje

FactoryTalk® Batch eProcedure

Alat za ručni unos podataka u **FactoryTalk® Batch** sustav.

- interaktivno vođenje operatera tijekom ručne proizvodnje
- osigurano poštivanje ispravnog proizvodnog procesa za ručnu proizvodnju
- zapis povijesti procesa proizvodnje
- osiguravanje konzistentnosti podataka za ručnu proizvodnju i ispunjavanje zahtjeva standarda (FDA 21CFR dio 11, itd.)

FactoryTalk® Batch View

Pregledajte podatke sa **FactoryTalk® Batch Servera** u web pregledniku. Podaci se vizualiziraju u tablicama, listama ili u grafičkom okruženju dijagrama sekvence.

Licenciranje

Proizvod je licenciran prema broju serijskih jedinica. Moduli **FactoryTalk® Batch View**, **FactoryTalk® Batch eProcedure** i rezervni moduli koji se zatim nude kao opcije proširenja.

Kataloški brojevi proizvoda

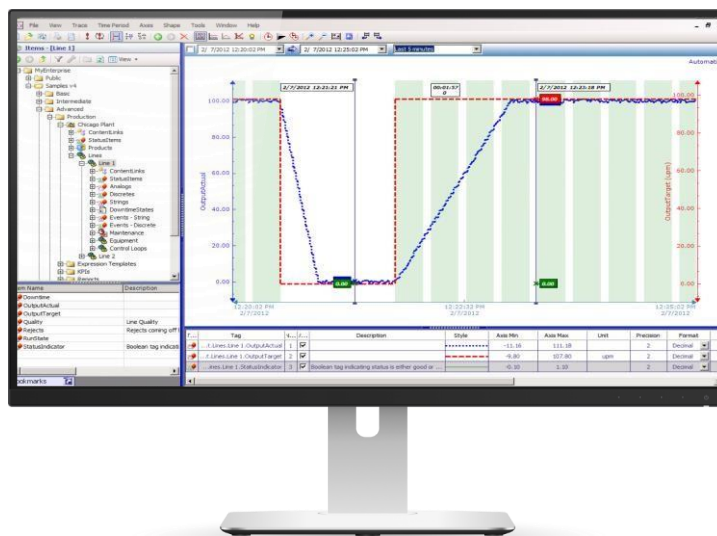
9358(C,M)-FTBT1(0,1,2)(M)	FactoryTalk® Batch Server - 1 Unit
9358(C,M)-FTBT5(0,1,2)(M)	FactoryTalk® Batch Server - 3 Units
9358(C,M)-FTBT2(0,1,2)(M)	FactoryTalk® Batch Server - 10 Units
9358(C,M)-FTBT6(0,1,2)(M)	FactoryTalk® Batch Server - 30 Units
9358(C,M)-FTBT3(0,1,2)(M)	FactoryTalk® Batch Server - 60 Units

Kataloški brojevi proširenja

9358(C,M)-FTBT4(0,1,2)(M)	FactoryTalk® Batch View Standard
9358(C,M)-FTBEPT1(0,1,2)(M)	FactoryTalk® Batch eProcedure, 3 unit

9358(C,M)-FTBEPT2(0,1,2)(M)	FactoryTalk® Batch eProcedure, 10 unit
9358(C,M)-FTBEPT3(0,1,2)(M)	FactoryTalk® Batch eProcedure, 30 unit
9358(C,M)-FTBEPT4(0,1,2)(M)	FactoryTalk® Batch eProcedure, 60 unit
9358(C,M)-FTBRT1(0,1,2)(M)	FactoryTalk® Batch Backup Key, 1 Unit
9358(C,M)-FTBRT4(0,1,2)(M)	FactoryTalk® Batch Backup Key, 3 Units
9358(C,M)-FTBRT2(0,1,2)(M)	FactoryTalk® Batch Backup Key, 10 Units
9358(C,M)-FTBRT5(0,1,2)(M)	FactoryTalk® Batch Backup Key, 30 Units
9358(C,M)-FTBRT3(0,1,2)(M)	FactoryTalk® Batch Backup Key, 60 Units
9358(C,M)-FTBEPRT1(0,1,2)(M)	FactoryTalk® Batch eProcedure Backup Key, 3 Units
9358(C,M)-FTBEPRT2(0,1,2)(M)	FactoryTalk® Batch eProcedure Backup Key, 10 Units
9358(C,M)-FTBEPRT3(0,1,2)(M)	FactoryTalk® Batch eProcedure Backup Key, 30 Units
9358(C,M)-FTBEPRT4(0,1,2)(M)	FactoryTalk® Batch eProcedure Backup Key, 60 Units

FactoryTalk® Historian Site Edition



FactoryTalk® Historian sustav je za pouzdano i efikasno arhiviranje (povijest) industrijskih podataka.

Arhiviranje podataka vrši se u formatu koji omogućava ne samo brzo skladištenje, već i brz pristup podacima kako u samom **FactoryTalk® Historian-u**, tako i u drugim aplikacijama. Način arhiviranja podataka je optimiziran za kasniji rad sa velikim arhivama podataka.

Tijekom samog prikupljanja podataka moguće je konfigurirati kompresiju podataka i selekciju podataka tako da se veliki broj identičnih zapisa ne skladišti nepotrebno. Na ovaj način optimizira se rezultirajuća veličina arhivirane datoteke.

FactoryTalk® Historian omogućuje vam da kontekstualizirate podatke prikupljene sa pojedinačnih uređaja za automatizaciju, primijenite vremensko ili uvjetno filtriranje, itd. Ovo u velikoj mjeri olakšava kasniji rad sa podacima u drugim aplikacijama.

FactoryTalk® Historian osigurava podatke za druge aplikacije **FactoryTalk®**, kao i izvoz podataka u SQL baze podataka ili čak Excel tablice. Tipična upotreba **FactoryTalk® Historian** je u kombinaciji sa **FactoryTalk® VantagePoint** sustavom za izvještavanje, crtanje i praćenje trendova.

FactoryTalk® Historian podržava redundantnu instalaciju, osigurava kontinuirano prikupljanje podataka čak i u slučaju kvara ili kvara primarnog uređaja.

Komunikaciju sa upravljačkim sustavima **Rockwell Automation®** osigurava **FactoryTalk® Live Data** koristeći **FactoryTalk® Linx®**. Komunikacija s upravljačkim sustavima trećih strana može biti ili preko **FactoryTalk Live Data** koristeći OPC server ili preko originalnog **FactoryTalk® Historian** sučelja (pogoni).

Licenciranje

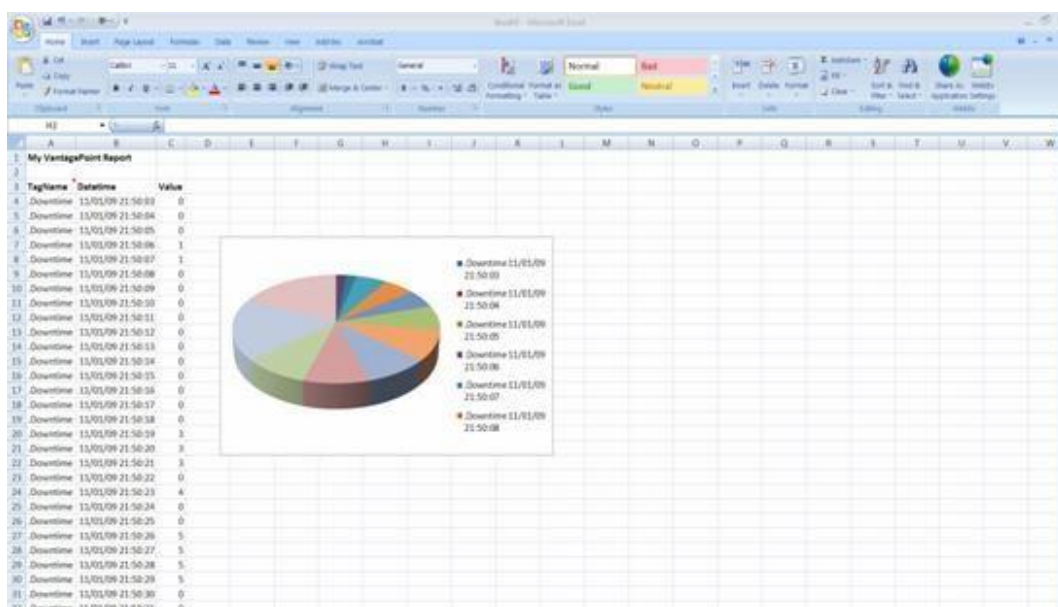
Proizvod se nudi u tri osnovne verzije:

- **FactoryTalk® Historian SE Standard** uključuje **FactoryTalk® Historian SE Server** sa podrškom za 1000 nadgledanih varijabli (tagova).
- **FactoryTalk® Historian SE Starter** uključuje **FactoryTalk® Historian SE Server** sa podrškom za 500 nadgledanih varijabli (tagova).
- **FactoryTalk® Historian SE with Productivity Clients** uključuje **FactoryTalk® Historian SE Server** sa podrškom za 500 nadgledanih varijabli (tagova), **FactoryTalk® VantagePoint EMI Server** sa tri dijeljene klijentske licence i jednom licencom po imenovanom korisniku.

Među dodacima, naći ćete opcije za proširenje broja nadgledanih varijabli (tagova) i komunikacijskih pogona koji osiguravaju prikupljanje podataka iz različitih izvora, ili, obrnuto, specifične vrste izlaznih podataka.

Kataloški brojevi proizvoda

9518(C,M)-HSTT1(0,1,2)(M)	FactoryTalk® Historian SE Standard - 1,000 tags
9518(C,M)-HSTT2(0,1,2)(M)	FactoryTalk® Historian SE with Productivity Clients
9518(C,M)-HSTT3(0,1,2)(M)	FactoryTalk® Historian SE Starter



Kataloški brojevi dodataka

9518(C,M)-HSTRT1(0,1,2)(M)	Historian SE 1K Tag Add On Add tags to the Historian SE Server in increments of 1,000. Volume discount applies. Activation Only.
9518(C,M)-HSTRT2(0,1,2)(M)	Historian SE, 500 Tag Add On Add 500 tag to an existing server. Can also be used as a new 500 tag Historian SE Server.
9518(C,M)-HSTAT3(0,1,2)(M)	Historian SE, 2K 3rd Party Tag Add On Add 2,000 3rd party tag licensing to the Historian SE Server. Activation only.
9518(C,M)-HSTRT6(0,1,2)(M)	Historian SE, Advance Server Add On Provides OLEDB/ODBC, OPC DA/HDA, and Web Services API data access for 3rd party client applications. Includes 5 Historian CALs.
9518(C,M)-HSTRT3(0,1,2)(M)	Historian SE, DataLink Excel Add On, 5 User DataLink, 5 User pack is an Excel Add On Client application. Bring data from Historian SE into Excel to build reporting content.
9518(C,M)-HSTRT5(0,1,2)(M)	Historian SE, Processbook Add On, 5 User. Processbook, 5 User pack is a client application containing graphical displays with historical data as trends, SQC charts or tables of process variables.
9518(C,M)-HSTRT11(0,1,2)(M)	Historian SE, Universal File Loader I/F. Universal File Loader is an interface used for importing manual data from a file formatted as a CSV, XML, or text file.
9518(C,M)-HSTRT7(0,1,2)(M)	Historian SE, OLEDB Data Access Provides OLEDB/ODBC data access to the Historian server for 3rd party client applications. Includes 5 Historian CALs.
9518(C,M)-HSTRT18(0,1,2)(M)	Historian SE, OPC Data Access Provides OPC DA/HDA data access to the Historian server for 3rd party client applications. Includes 5 Historian CALs.
9518(C,M)-HSTRT13(0,1,2)(M)	Historian SE, SE to SE interface Use this interface to replicate data from one Historian SE to another Historian SE server.
9518(C,M)-HSTRT12(0,1,2)(M)	Historian SE, ODBC interface Use this interface to extract data from an ODBC data source and copy it to the Historian server.
9518(C,M)-HSTRT17(0,1,2)(M)	Historian SE, Batch interface, 1 - Unit Use this interface to extract real-time data from the batch journal file and copy it to the Historian SE server. License for 1 Batch Unit.
9518(C,M)-HSTRT19(0,1,2)(M)	Historian SE, EventFrame Generator Use the PI EventFrame Generator to replace PI Batch Generator when batch phases include sub-phase operations.
95057C-FTHTWXCT1(1,2)(M)	FactoryTalk Historian Thingworx Connector Enables the Thingworx server to access data from Historian SE in a seamless way. Licensed on a per-instance basis.
9518(C,M)-HSTRT141(M)	Unlimited User CAL for 250tag server
9518(C,M)-HSTRT151(M)	Unlimited User CAL for 500tag server
9518(C,M)-HSTRT81(M)	Unlimited User CAL for 1K tag server
9518(C,M)-HSTRT91(M)	Unlimited User CAL for server up to 2.5K tags

9518(C,M)-HSTRT101(M)	Unlimited User CAL for server up to 5K tags
9518(C,M)-HSTRT201(M)	Unlimited User CAL for server up to 10K tags
9518(C,M)-HSTRT211(M)	Unlimited User CAL for server up to 20K tags
9518(C,M)-HSTRT221(M)	Unlimited User CAL for server up to 50K tags

FactoryTalk® Linx Gateway



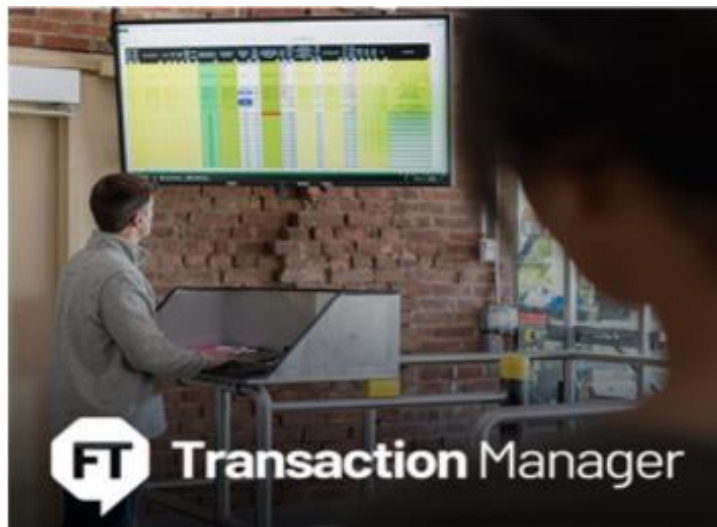
FactoryTalk® Linx Gateway je OPC DA i OPC UA server, koji osigurava podatke sa **Rockwell Automation®** uređaja za industrijsku automatizaciju. Sa ovom tehnologijom, softverski proizvodi nezavisnih proizvođača mogu komunicirati sa **Rockwell Automation®** upravljačkim sustavima i dijele podatke sa **FactoryTalk®** aplikacijama.

FactoryTalk® Linx Gateway licenciran je na osnovu broja varijabli (tagova).

Kataloški brojevi proizvoda

9355(C,M)-FTLNKGWT1(0,1,2)(M)	FactoryTalk® Linx Gateway Basic (1k tags, Local/Station)
9355(C,M)-FTLNKGWT2(0,1,2)(M)	FactoryTalk® Linx Gateway Standard (5k tags, Local/Station)
9355(C,M)-FTLNKGWT3(0,1,2)(M)	FactoryTalk® Linx Gateway Distributed (32k tags, Network Directory)
9355(C,M)-FTLNKGWT4(0,1,2)(M)	FactoryTalk® Linx Gateway Professional (no tag limit, Network Directory, w/Data Bridge)

FactoryTalk® Transaction Manager



FactoryTalk® Transaction Manager alat je koji vam pomaže da bolje upravljate vašim proizvodnim procesima te integracijom vrijednih proizvodnih podataka sa drugim sustavima poduzeća. Podaci prikupljeni iz sustava kontrole proizvodnje mogu se lako distribuirati u vašoj kompaniji i dostaviti potrebne podatke u pravo vrijeme i na pravo mjesto. Istovremeno, moguć je prijenos podataka iz administracije poduzeća u proizvodnju i distribucija proizvodnih zahtjeva u proizvodnom okruženju sa radnim nalogima, recepturama, parametrima strojeva itd. Sustav omogućava prijenos podataka u oba smjera, odnosno i kontrolu proizvodnih procesa po postavljenim pravilima i podacima iz nadređenih sustava.

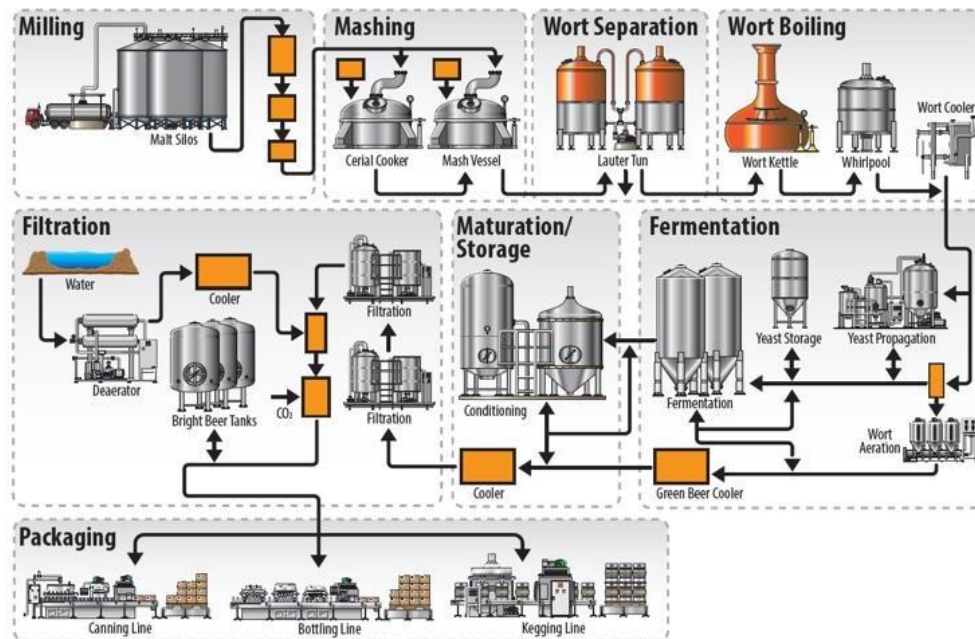
FactoryTalk® Transaction Manager najčešće se koristi za prijenos podataka između upravljačkih sustava i SQL baze podataka.

Proizvod je licenciran prema broju prenesenih varijabli (tagova). Za upotrebu **FactoryTalk® Transaction Manager** neophodan je Microsoft SQL Server. Ova licenca nije uključena.

Kataloški brojevi proizvoda

9356(C,M)-FTTMT1(0,1,2)(M)	FactoryTalk® Transaction Manager - 150 Tag Limit
9356(C,M)-FTTMT2(0,1,2)(M)	FactoryTalk® Transaction Manager - 300 Tag Limit
9356(C,M)-FTTMT3(0,1,2)(M)	FactoryTalk® Transaction Manager - 1,500 Tag Limit
9356(C,M)-FTTMT4(0,1,2)(M)	FactoryTalk® Transaction Manager - 5,000 Tag Limit
9356(C,M)-FTTMT5(0,1,2)(M)	FactoryTalk® Transaction Manager - 32,000 Tag Limit
9356(C,M)-FTTMT6(0,1,2)(M)	FactoryTalk® Transaction Manager - 70,000 Tag Limit

FactoryTalk® Craft Brew



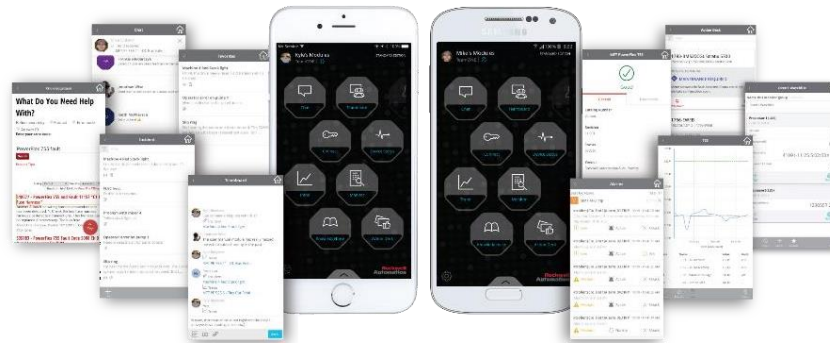
FactoryTalk® Craft Brew je skup aplikacija dizajniranih za upravljanje automatiziranim radom pivovare. Uključuje softver upravljačkog sustava **Logix** i aplikacije za vizualizaciju za **FactoryTalk®View Site Edition**.

Kataloški brojevi proizvoda

9528C-FTCBT1(1,2)(M)

FactoryTalk® Craft Brew Standard

FactoryTalk® TeamONE



FactoryTalk® TeamONE softver je koji omogućuje pristup industrijskim podacima preko mobilnih uređaja.

FactoryTalk® TeamONE

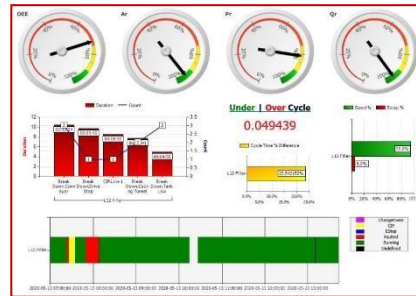
- Pruža podatke mobilnim aplikacijama za Android ili iOS
- Ne treba pristup internetu, komunicira sa mobilnim uređajima preko lokalne wifi mreže
- Sadrži vlastiti server podataka, tako da ne zahtjeva instalaciju drugog servera u mreži
- Nudi prikaz svih oznaka iz Logix upravljačkih sustava i drugih uređaja, uključujući trendove
- Prikazuje alarme i događaje iz **FactoryTalk®** aplikacija za vizualizaciju na mobilnim aplikacijama

Kataloški brojevi proizvoda

9525C-TOT1(1,2)

FactoryTalk® TeamONE Standard Edition Software

FactoryTalk® Metrics



FactoryTalk® Metrics sustav je za praćenje ukupne efikasnosti opreme (OEE) koja je ključni indikator za procesnu efikasnost automatiziranih operacija. Sustav prati proizvodnju, bilježi događaje iz proizvodnih objekata i prikuplja podatke iz upravljačkih sustava, a onda, na osnovu ovih podataka, procjenjuje efikasnost strojeva, linija i radnika.

FactoryTalk® Metrics omogućuje vam da analizirate uzroke prekida proizvodnje i drugih operativnih događaja. Ove detaljne informacije o proizvodnim događajima i njihovim uzrocima omogućit će korisnicima da precizno identificiraju mjesta i procedure koje treba promijeniti. Ovo omogućuje ciljanu optimizaciju proizvodnih procesa, smanjuje ne samo troškove proizvodnje, već i troškove vezane za optimizaciju i postavljanje procesa i procedura u proizvodnji.

U mnogim industrijskim postrojenjima, informacije o zastojeima, događajima i efikasnosti strojeva često se prikupljaju ručno i bilježe na papiru. Iskustvo pokazuje da je ovaj pristup netočan. Ljudski operateri nisu u mogućnosti zabilježiti sva vremena zastoja (posebno kraća) i odrediti točno trajanje. Ovo može iskriviti izračunavanje OEE i drugih faktora performansi. Korištenjem **FactoryTalk® Metrics**, dobivate pristup u realnom vremenu upravljačkim podacima iz upravljačkog sustava za detaljan i točan pregled pojedinačnih događaja i njihovih uzroka, što vam omogućuje da efikasno upravljate proizvodnjom i pronađete načine za poboljšanje i uštedu.

FactoryTalk® Metrics uključuje sustav izvještavanja za analizu događaja i KPI (ključni indikatori učinka) te kreiranje različitih izvještaja u okruženju web preglednika. Server sadrži web server i uređivač za jednostavno sastavljanje i konfiguriranje izvještaja u HTML formatu, koji se mogu dizajnirati točno prema potrebama korisnika i dopuniti podacima iz drugih izvora.

Primjeri sadržaja izvještaja kreiranih u **FactoryTalk® Metrics**

- količina svih / dobrih / loših proizvedenih komada
- idealan proizvodni ciklus
- početak, dužina, naziv i uzrok događaja (zastoji, podešavanja, podešavanje strojeva, čekanje, neaktivnost, itd.)
- broj pojavljivanja pojedinih događaja i njihov redoslijed
- ukupno vrijeme pojedinih događaja i njihov redoslijed
- idealno i trenutno vrijeme ciklusa
- kvarovi, popravci, održavanje

- MTBF (srednje vrijeme između kvarova)
- MTTR (srednje vrijeme za popravak)
- OEE (ukupna efikasnost opreme - overall equipment efficiency)

Proizvod je licenciran prema broju nadgledanih radnih ćelija (workcell). Ćelija može biti, na primjer, stroj, linija, grupa strojeva ili grupa zaposlenih na jednom radnom mjestu. Osnovna verzija uključuje licencu za nadgledanje 5 radnih ćelija, jednu licencu po imenovanom korisniku za pristup konfiguraciji sustava i neograničen broj klijentskih licenci za vrijeme izvršavanja. U ponuđenim dodacima pronaći ćete opcije za produženje licence, povećanje broja ćelija i opcije za produženje licence za pristup konfiguraciji sustava dodatnih imenovanih korisnika.

FactoryTalk® Metrics zahtjeva Microsoft SQL Server 2012 ili 2016 i SQL Server Reporting services. Licence za ove proizvode nisu uključene.

Kataloški brojevi proizvoda

9358(C,M)-FTMT1(0,1,2)(M)	FactoryTalk® Metrics 5 Workcell Includes one named user Authoring Client for system configuration and unlimited runtime clients.
---------------------------	---

Kataloški brojevi proširenja

9358(C,M)-FTMRT1(0,1,2)(M)	FactoryTalk® Metrics 5 Workcell Add On Add workcell capacity in increments of 5. Volume discount applies. Does not include Authoring Client.
9358(C,M)-FTMRT2(0,1,2)(M)	FactoryTalk® Metrics Authoring Client Add On One additional named user Authoring Client license for system configuration.

FactoryTalk® VantagePoint



FactoryTalk® VantagePoint sustav je za izvještavanje koji pruža jedinstven pristup skoro svim poslovnim podacima. Izvještaji koji su kreirani pomoću **FactoryTalk® VantagePoint** mogu se pregledati korištenjem web preglednika. Sustav vam omogućuje da kreirate izvještaje u formatu kontrolne tablice, grafikona, trendova, itd. **FactoryTalk® VantagePoint** na taj način pruža operaterima, tehničarima te osoblju za upravljanje proizvodnjom efikasan pristup industrijskim podacima.

Osnovno izdanje proizvoda uključuje **FactoryTalk® VantagePoint EMI Server** i tri imenovane korisničke licence. Ponuđeni dodaci tada omogućuju proširenje broja klijentskih licenci. Opcijska proširenja uključuju konektore za unos podataka sa uređaja nezavisnih proizvođača, **FactoryTalk® Historian**, ili SQL baze podataka.

Kataloški brojevi proizvoda

9521M-VPT1(0,1,2)(M)	FactoryTalk® VantagePoint EMI with 3 Named Users
----------------------	--

Kataloški brojevi proširenja

9521M-VPRT1(0,1,2)(M)	FactoryTalk® VantagePoint 1 Named User
9521M-VPRT2(0,1,2)(M)	FactoryTalk® VantagePoint 1 Concurrent User
9521M-VPRT3(0,1,2)(M)	FactoryTalk® VantagePoint EMI 3rd-party Realtime Connector
9521M-VPRT4(0,1,2)(M)	FactoryTalk® VantagePoint EMI 3rd-party Historian Connector
9521M-VPRT5(0,1,2)(M)	FactoryTalk® VantagePoint EMI Database Connector

FactoryTalk® Maintenance Suite

Softverski alati dizajnirani za upravljanje opremom za industrijsku automatizaciju i za efikasno upravljanje njenim održavanjem čine grupu proizvoda

FactoryTalk® Maintenance Suite.



FactoryTalk® AssetCentre



FactoryTalk® AssetCentre pruža skup alata za sveobuhvatno efikasno upravljanje uređajima za automatizaciju u poduzeću.

Upravljanje verzijama programa i konfiguracijskih datoteka

Sustav arhivira programske aplikacije, konfiguracijske i kalibracijske datoteke dodijeljene pojedinačnim uređajima. Sve promjene ovih datoteka jasno su zabilježene. Sustav nudi mogućnost kreiranja kolektivnih izvještaja o povijesti pojedinačnih datoteka, traženju promjena verzija, uspoređivanju verzija jedne sa drugom, itd. **FactoryTalk® AssetCentre** vam omogućuje da brzo i lako vratite stariju verziju, kao i da ga olakšate za otpremanje konfiguracija nakon nesreće, održavanja ili zamjene uređaja.

Status životnog ciklusa

FactoryTalk® AssetCentre pruža pregled statusa životnog ciklusa **Rockwell Automation®** opreme. Za uređaje čiji se životni ciklus bliži kraju, pruža informacije o proizvodima koji zamjenjuju taj uređaj. Naravno, postoje jasni izvještaji o statusu životnog ciklusa svih upravljačkih uređaja pomoću pretraga te filtriranja na listama.

Kontrola pristupa korisnika

FactoryTalk® AssetCentre integriran je sa **FactoryTalk® Security**. Na taj način nudi mogućnost postavljanja dozvola za pristup uređajima za automatizaciju i njihovoj konfiguraciji ili programskim datotekama za pojedinačne korisnike i korisničke grupe. Pored toga, sustav bilježi pristupe i aktivnosti pojedinih korisnika. Nudi sveobuhvatan pregled ovih aktivnosti korisnika sa opcijama pretrage, filtriranja te generiranja izvještaja.

Licenciranje

FactoryTalk® AssetCentre nudi se u dvije verzije:

FactoryTalk® AssetCentre Base uključuje:

- **FactoryTalk® AssetCentre Server**
- Podrška za upravljanje sa 10 uređaja

FactoryTalk® AssetCentre Standard uključuje:

- **FactoryTalk® AssetCentre Server**
- Podrška za upravljanje sa 100 uređaja
- Oporavak od kvara za opremu **Rockwell Automation®**

Dodatni proizvodi uključuju opcije za proširenje osnovnih verzija odgovarajućim brojem dodatnih uređaja i modula za oporavak od katastrofe za **Rockwell Automation®** ili uređaje nezavisnih proizvođača.

Za rad **FactoryTalk® AssetCentre Server-a** neophodan je Microsoft SQL Server, licenca nije uključena.

Kataloški brojevi proizvoda

9515(C,M)-FFACT1(0,1,2)(M)	FactoryTalk® AssetCentre Standard Contains AssetCentre server, Disaster Recovery for Rockwell Automation and 100 assets.
9515(C,M)-FFACT2(0,1,2)(M)	FactoryTalk® AssetCentre Base Contains AssetCentre server.

Kataloški brojevi proširenja

9515(C,M)-FTACRT1(0,1,2)(M)	FactoryTalk® AssetCentre 100 Assets Add On Purchase additional assets with volume discount applied at checkout
9515(C,M)-FTACRT2(0,1,2)(M)	FactoryTalk® AssetCentre Disaster Recovery - Remote Computers Adds Disaster Recovery for Remote Computer applications.
9515(C,M)-FTACRT3(0,1,2)(M)	FactoryTalk® AssetCentre Disaster Recovery - Generic FTP Adds Disaster Recovery for devices that support FTP.
9515(C,M)-FTACRT5(0,1,2)(M)	FactoryTalk® AssetCentre Disaster Recovery – Motoman Adds Disaster Recovery for Motoman robots.
9515(C,M)-FTACRT6(0,1,2)(M)	FactoryTalk® AssetCentre Disaster Recovery - Custom Plugin Adds Disaster Recovery through a custom device plug-in using scripting.
9515(C,M)-FTACRT7(0,1,2)(M)	FactoryTalk® AssetCentre Inventory Agent Inventory Agent automatically discover devices on the network and maintain an inventory of FW / SW versions.
9515(C,M)-FTACRT8(0,1,2)(M)	FactoryTalk® AssetCentre 4 Additional Agent Groups Create up to 4 additional Asset Agent groups for inventory collection.

9515(C,M)-FTACRT9(0,1,2)(M)	FactoryTalk® AssetCentre 25 Assets Add On Add an additional 25 Assets to an existing AssetCentre Server.
9515(C,M)-FTACRT10(0,1,2)(M)	FactoryTalk® AssetCentre Disaster Recovery - Rockwell Automation Adds Disaster Recovery for ROK devices.
9515(C,M)-FTAC1RT1(0,1,2)(M)	FactoryTalk® AssetCentre Archive Management of Change provides an additional layer of security to the AssetCentre Archive capability via workflow and electronic signature functionality.



FactoryTalk® Network Manager



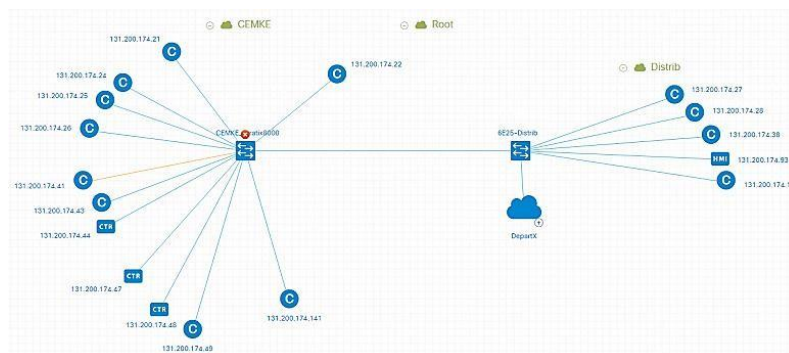
FactoryTalk® Network Manager alat je za nadgledanje OT mreže i dijagnostiku mreže. Softver nadgleda mrežu i pruža informacije u realnom vremenu o svakom uređaju na mreži, a svaki uređaj definiran je EDS datotekom. Ove datoteke dostupne su na internetu sa kontinuirano ažuriranim podacima.

FactoryTalk® Network Manager također služi kao softver za konfiguraciju za podešavanje mrežnih parametara i pojedinačnih uređaja koji su povezani na mrežu. Sustav omogućuje da se kompletna konfiguracija arhivira tako da se može lako i brzo ponovo koristiti kada je to potrebno (na primjer, prilikom oporavka od kvara ili intervencije održavanja). Konfiguracija se vrši u korisničkom, jasnom i intuitivnom GUI (*graphical user interface*) sa podrškom za Drag & Drop.

Kataloški brojevi proizvoda

9313C-NMMS01T1(1,2)(M)

FactoryTalk® Network Manager Standard



FactoryTalk® Analytics for Devices



FactoryTalk® Analytics for Devices softverski je proizvod ranije poznat kao **Shelby**. Dolazi sa **VersaView®** industrijskim računalom na kojem je instaliran.

Sustav automatski detektira sve uređaje u OT mreži, nadgleda ih i daje pregled njihovog trenutnog statusa. Dijagnosticira probleme i obavještava o potrebi održavanja. Ove funkcije osiguravaju unaprijed programirani analitički alati koji koriste najsvremenije IT tehnologije za strojno učenje i analizu podataka.

FactoryTalk® Analytics for Devices čini izlaz dostupnim za sve uređaje na mreži koji imaju web preglednik, uključujući mobilne telefone i tablete. Izlaz se također može isporučiti u oblaku i učiniti dostupnim bilo kojem udaljenom uređaju. Sustav se može integrirati sa **FactoryTalk® TeamONE** i tako osigurati podatke mobilnim aplikacijama za iOS ili Android operacijske sustave.

Pomoću **FactoryTalk® Analytics for Devices** možete slati e-mail koji obavještava o događajima ili možete slati obavijesti na vaša osobna računala ili mobilne uređaje.

Pametna funkcija **Ask Shelby** nudi komunikaciju putem ugrađenog chat bota za komuniciranje, ili čak glasovnu komunikaciju sa korisnikom, u kojoj sustav odgovara na pitanja korisnika u vezi sa statusom pojedinačnih uređaja za automatizaciju.

Kataloški brojevi proizvoda

6200PC-FTA4DT1(1,2)M

FactoryTalk® Analytics for Devices

FactoryTalk® Innovation Suite

FactoryTalk® Innovation Suite uključuje softverske proizvode razvijene korištenjem najsuvremenijeg znanja o podacima i tehnologijama strojnog učenja. Riječ je o alatima za aktivnu analizu podataka koji su osnova prediktivnog i preskriptivnog upravljanja u industrijskoj automatizaciji.



FactoryTalk® Analytics



Sljedeća tri proizvoda nude se pod zajedničkim nazivom **FactoryTalk® Analytics**:

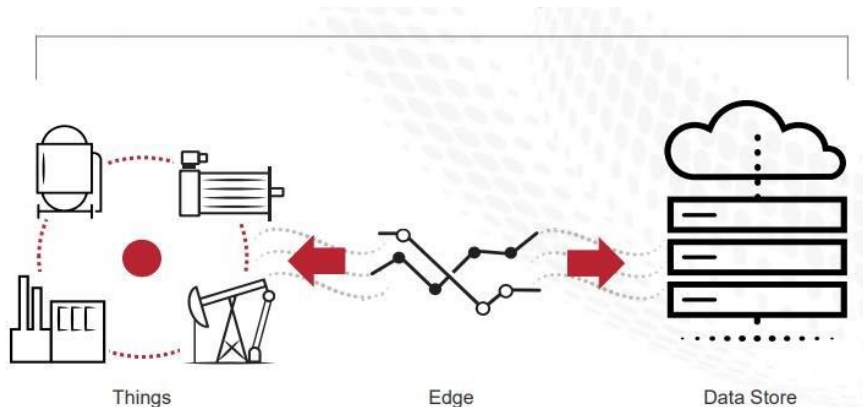
- **FactoryTalk® Analytics EdgeML**
- **FactoryTalk® Analytics DataView**
- **FactoryTalk® Analytics DataFlowML**

Svaki od ovih proizvoda može se kupiti zasebno. Također, svaki od njih detaljnije je opisan u nastavku ovog kataloga. Zajednička karakteristika ovih proizvoda je implementacija inovativnih tehnologija strojnog učenja i podatkovne znanosti. Kombinacija svih ovih proizvoda omogućava maksimalne performanse u analizi podataka – dobivamo analitičko prikupljanje podataka u realnom vremenu, alate za kreiranje aplikacija za strojno učenje, kao i okruženje za inteligentno i interaktivno prikazivanje podataka korisnicima.

Kataloški brojevi proizvoda

95055C-PLTFMT1(1,2)	FactoryTalk® Analytics Platform Base Bundle
---------------------	---

FactoryTalk® Analytics EdgeML



FactoryTalk® Analytics EdgeML softverski je sustav koji omogućuje primjenu tehnologija strojnog učenja i podatkovne znanosti u prikupljanju podataka iz upravljačkih sustava i drugih uređaja za automatizaciju. Obično se implementira na industrijskom računalu – serveru – direktno u OT mreži i vrši analizu podataka o industrijskim podacima u realnom vremenu prema shemi koju kreira korisnik. Unaprijed podešene biblioteke strojnog učenja i algoritama za podatkovnu znanost dostupne su za kreiranje modela podataka i analitičkih aplikacija. Sustav se stoga može koristiti bez dubljeg znanja programiranja.

Sa **FactoryTalk® Analytics EdgeML**, značajan dio izvedbe može se prenijeti sa IT aplikacija na OT. **FactoryTalk® Analytics EdgeML** zatim pruža rezultate analize podataka u realnom vremenu, predviđene vrijednosti ili na drugi način obrađene podatke IT aplikacijama u širokom spektru različitih formata na sučeljima za izlaz podataka. Prijenos podataka iz aplikacije u *cloud* također je osiguran.

Kataloški brojevi proizvoda

95055C-EDGET1(1,2)	FactoryTalk® Analytics Edge ML Base
95055C-EDGERT1(1,2)	FactoryTalk® Analytics Edge ML Runtime Node Pack
95055C-EDGEUT11	FactoryTalk® Analytics Edge ML Input Channels Pack

FactoryTalk® Analytics DataView



FactoryTalk® Analytics DataView softverski je sustav za prikazivanje industrijskih podataka koji koristi najnovije tehnologije analize podataka uz održavanje maksimalne udobnosti za korisnika.

FactoryTalk® Analytics DataView omogućuje vam da povežete podatke iz različitih izvora – podataka sa uređaja za automatizaciju, historijskih arhiva, SQL baza podataka i još mnogo toga. U ovom sustavu, ovi podaci mogu se analizirati zajedno (*data mashing*) korištenjem različitih tehnologija, uključujući strojno učenje i podatkovnu znanost, koje sustav nudi u ugrađenim bibliotekama.

U **FactoryTalk® Analytics DataView** okruženju prilagođenom korisniku, korisnik kreira jasan prikaz **storyboards** za prikazivanje podataka. Ovi objekti sastoje se od **widget-a**, koji se mogu slobodno dodavati u **storyboards**. **Widget-i** su interaktivni i nude različite opcije filtriranja ili detaljne preglede podataka.

Kataloški brojevi proizvoda

95055C-DVIEWT1(1,2)	FactoryTalk® Analytics DataView Base
95055C-DVIEWUT21	FactoryTalk® Analytics DataView Design User
95055C-DVIEWUT31	FactoryTalk® Analytics DataView Content Pack
95055C-PLTFMT2(1,2)	FactoryTalk® Analytics DataView User

FactoryTalk® Analytics DataFlowML

FactoryTalk® Analytics DataFlowML alat je za kreiranje aplikacija umjetne inteligencije za industrijsku automatizaciju. Ovaj sustav može obrađivati podatke iz širokog spektra ulaznih podataka. U svojoj osnovi, odvija se analiza podataka, tijekom koje je moguće kombinirati podatke iz različitih izvora (*data mashing*) i primijeniti najsuvremenije algoritme tehnologija podatkovne znanosti i strojnog učenja.

FactoryTalk® Analytics DataFlowML nudi obrađene podatke u mnogo različitih oblika izlaza podataka. Podaci se mogu dijeliti u realnom vremenu u skoro svaku IT aplikaciju, uključujući aplikacije u oblaku.

Da biste efikasno koristili **FactoryTalk® Analytics DataFlowML** potrebno je najmanje osnovno znanje podatkovne znanosti i strojnog učenja.

Kataloški brojevi proizvoda

95055C-DFMLT1(1,2)	FactoryTalk® Analytics DataFlowML Base
95055C-DFMLT21	FactoryTalk® Analytics DataFlowML Design User
95055C-DFMLUT11	FactoryTalk® Analytics DataFlowML Pipeline Pack

FactoryTalk® Analytics Augmented Modeler



FactoryTalk® Analytics™ Augmented Modeler serverska je aplikacija za tehnologiju strojnog učenja. Razvijen je da omogući OT tehničarima kreiranje i implementaciju aplikacije koristeći najsuvremenije tehnologije strojnog učenja. Korisnici imaju pristup relevantnim podacima sa uređaja za automatizaciju i mogu primijeniti metode podatkovne znanosti i strojnog učenja iz unaprijed podešenih biblioteka na ove podatke u okruženju prilagođenom korisniku. Sustav također uključuje opcije prikupljanja podataka koje se lako konfiguriraju za aplikacije za obuku i testiranje. **FactoryTalk® Analytics™ Augmented Modeler** još je jedan softverski proizvod **Rockwell Automation**, koji čini tehnologije umjetne inteligencije dostupnima bez potrebe za dubinskim znanjem programiranja.

Kataloški brojevi proizvoda

95055C-AUGMDLT(1,2)	FactoryTalk® Analytics Augmented Modeler Base
---------------------	---

Kataloški brojevi proširenja

95055C-AUGMDUUT21	FactoryTalk® Analytics Augmented Modeler – Design User
95055C-AUGMDPPUT31	FactoryTalk® Analytics Augmented Modeler – Pipeline Single

FactoryTalk® Edge Gateway



FactoryTalk® Edge Gateway sučelje je koje omogućava pristup podacima sa uređaja industrijske automatizacije do uređaja na IT mreži poduzeća. Podaci tada mogu poslužiti kao ulaz za druge aplikacije koje rade u IT mreži.

Sustav predstavlja inteligentnu vezu između OT i IT mreža. **FactoryTalk® Edge Gateway** nudi mogućnost kontekstualizacije podataka već u OT mreži. Sa **FactoryTalk® Edge Gateway** možete definirati kontekstualizirane objekte podataka sa hijerarhijskom strukturom podataka koju IT aplikacije zatim mogu efikasnije koristiti. Naravno, postoji automatsko mapiranje oznaka, što u velikoj mjeri pojednostavljuje razvoj.

Korištenje **FactoryTalk® Edge Gateway** održava maksimalan pristup podacima u realnom vremenu, dok istovremeno smanjuje opterećenje IT mreže u kojoj se podaci prikazuju jer ih isporučuje u unaprijed podešenom kontekstu.

FactoryTalk® Edge Gateway integriran je sa **Studio 5000® Smart Object Configurator** i omogućuje vam da kreirate **Smart Objects** u ovom formatu.

Licence proizvoda ocjenjuju prema broju prenesenih varijabli (tagova).

Kataloški brojevi proizvoda

95055C-EDGEWT1(1,2)(M)	FactoryTalk® Edge Gateway 100 Tags
95055C-EDGEWT2(1,2)(M)	FactoryTalk® Edge Gateway 500 Tags
95055C-EDGEWT3(1,2)(M)	FactoryTalk® Edge Gateway 2500 Tags
95055C-EDGEWT4(1,2)(M)	FactoryTalk® Edge Gateway 10000 Tags

FactoryTalk® Analytics LogixAI



FactoryTalk® Logix AI inovativni je softverski alat koji posreduje u upotrebi najsuvremenije umjetne inteligencije, strojnog učenja i podatkovne znanosti u industrijskoj automatizaciji.

Sustav se isporučuje u računalskom modulu za **ControlLogix®** L7 ili L8 seriju upravljačkih sustava. Uključuje ugrađene algoritme podatkovne znanosti i strojnog učenja, koji se koriste za prikupljanje podataka iz upravljačkog sustava i naknadnu analizu podataka. Proizvod karakterizira veoma laka instalacija i podešavanje u korisničkom okruženju web preglednika, bez potrebe za bilo kakvim znanjem programiranja. **FactoryTalk® Analytics LogixAI** na taj način čini korištenje tehnologija podatkovnih znanosti dostupnima proizvodnom osoblju i menadžmentu.

Predviđanje anomalija

FactoryTalk® Analytics LogixAI predviđa pojavu anomalnih prijenosnih situacija na osnovu modela podataka i prikupljenih podataka. Na ovaj način doprinosi se efikasnom upravljanju kvalitetom i održavanju pojedinačne opreme, što dovodi do značajnih ušteda u operativnim troškovima.

Virtualni senzor

FactoryTalk® Analytics LogixAI također može da djeluje kao tzv. **virtualni senzor**. Na osnovu modela podataka i upotrebe analize podataka, moguće je odrediti određene vrijednosti u procesu proizvodnje čije bi fizičko mjerenje stvarnim sensorima inače bilo teško, skupo, pa čak i nemoguće.

Kataloški brojevi proizvoda

1756M-FTALGXAIT1(1,2)M	FactoryTalk® Analytics LogixAI Standard
------------------------	---

Ostali proizvodi

Claroty



Claroty Continuous Threat Detection savršen je alat za internetsku (cyber) sigurnost industrijskih OT mreža. Uključuje senzore koji su instalirani u internim segmentima OT mreže i osiguravaju prikupljanje podataka iz mrežne komunikacije i njihovo slanje na CTD server. Server zatim procjenjuje podatke, bilježi i upravlja obavijestima o pojedinačnim događajima.

Claroty CTD radi sa opsežnom bibliotekom mrežnih protokola, tako da je on univerzalni sustav koji je u stanju osigurati punu vidljivost uređaja u OT mreži i njihovu komunikaciju, bez obzira na proizvođača uređaja.

Claroty CTD automatski predlaže kreiranje virtualnih zona unutar OT mreže, odnosno njenu virtualnu segmentaciju.

Claroty CTD procjenjuje rizike i ranjivosti Internet (cyber) sigurnosti u realnom vremenu. Sustav obavještava korisnika o ranjivosti unutar OT mreže koje mogu predstavljati potencijalni rizik od hakerskog napada.

Claroty CTD koristi umjetnu inteligenciju i tehnologije aktivne analize podataka. Koristeći ove alate, prati komunikaciju podataka u OT mreži i otkriva anomalije i razlike u odnosu na normalan prijenos podatak. Na ovaj način, sustav je u mogućnosti da vas u realnom vremenu upozori na potencijalne prijetnje hakerskog napada.

Kataloški brojevi proizvoda

9300C-TDST21	Threat Detection Services AI and TD Subscription with TDS CTD 8x5 Sub Supt
9300C-TDST41	Threat Detection Services EMC Subscription with TDS EMC 8x5 Sub Supt
9300C-CTD-HW-S-T11	Threat Detection Appliance - Small with Managed Support for Threat Detection
9300C-CTD-HW-M-T2	Threat Detection Appliance - Standard Subscription with Managed Support for Threat Detection
9300C-CTD-HW-L-T31	Threat Detection Appliance - Large with Managed Support for Threat Detection

RASWin

RASWin (Risk Assessment Software for Windows) softverski je sustav za sigurnosno kreiranje i upravljanje dokumentacijom strojeva za automatiziranje industrijskih operacija. Sadrži alate za analizu sigurnosnog rizika, procjenu zahtjeva za sigurnost strojeva i prijedloge rješenja. Sustav je u potpunosti integriran sa proizvodom **Safety Automation Builder**, koji omogućuje izbor proizvoda koji osiguravaju sigurnost strojeva i dizajn sveobuhvatnih sigurnosnih rješenja.

RASWin sustav nudi se u tri verzije (Basic, Standard i Pro), koje se razlikuju po broju sigurnosnih funkcija. Opcijska ekstenzija tada nudi opciju instaliranja sustava na server i stavljanja na raspolaganje klijentskim stanicama.

Kataloški brojevi proizvoda

1150C-RASWINT11(M)	Risk Assessment Software for Windows (RASWin), Basic Level (up to five safety functions)
1150C-RASWINT21(M)	Risk Assessment Software for Windows (RASWin), Standard Level (up to fifteen safety functions)
1150C-RASWINT31(M)	Risk Assessment Software for Windows (RASWin), Pro Level (unlimited safety functions)

Kataloški brojevi proširenja

1150C-RASWNET(M)	RASWin Network Adder option enables the software to be installed at a server and shared among multiple non-concurrent users
------------------	--

Aktivacijski ključevi

9509-USB-DONG2	Activation Dongle, FlexNet (plug-and-play) 2GB
9509-CMSTICKC	Activation Dongle, CodeMeter CmStick Compact, No Storage
9509-CMSDCD4	Activation Dongle, CodeMeter CmCard SD 4GB storage

ControlTech