

# ControlTech *News*

ControlTech News 1-2009

## Obsah

### CompactLogix 1769-L2x

**L2X**  
Integrovaný I/O  
EtherNet/IP  
Rozšířená  
uživatelská  
paměť  
512K byte

**CompactLogix 1768-L4x**

**CompactLogix 1769-L3x**

**CompactLogix 1769-L2x** **Novinka**

**Výkon**

**Funkčnost a flexibilita**

**PŘICHÁZÍ NA NÁŠ TRH**

#### Novinky

SCPD Selection Tool..., Nové moduly pro CompactLogix a MicroLogix1500, Nový procesor pro ControlLogix

#### Řídicí systémy

Pane View Plus 400, Ethernet/IP Capacity Tool, Nové komunik. moduly, SLC500 a životnost baterie procesorů, Micrologix 1400, Nový CompactLogix 1769-L2x

#### Software

RSLogix Micro, Integrované profily PowerFlex v softwaru RSLogix 5000

#### Frekvenční měniče

Bezpečnostní řešení pro frekvenční měniče řady PowerFlex

#### Novinky

Bezdrátová síť snadno a rychle

#### Aplikace našich partnerů

Ukázka typických Retrofitů firmy ServisControl

#### Aktuality

Automatizační univerzita Rockwell Automation opět v České republice

Ve spolupráci s:

**Rockwell  
Automation**

## SCPD Selection Tool - nástroj pro návrh jistění softstartérů řady SMC

Tento software je dostupný jako html aplikace a běží pod internet explorer. Při použití této aplikace si nejdříve přečtete prohlášení (Disclaimer for Short Circuit Protection Device Selection). Poté můžete přejít k vlastnímu návrhu vstupního jistění. Při návrhu je potřeba vyplnit vstupní informace týkající se typu softstartéru, připojení, informací o motoru a typu jistění. Po zadání je nutné zaškrtnout "I accept" a potvrdit tlačítkem "Submit".

Výsledkem je grafické schéma zobrazující typ vybraného softstartéru, zapojení motoru, typ vstupního stykače a odpovídající jistění dle zadaného výběru.

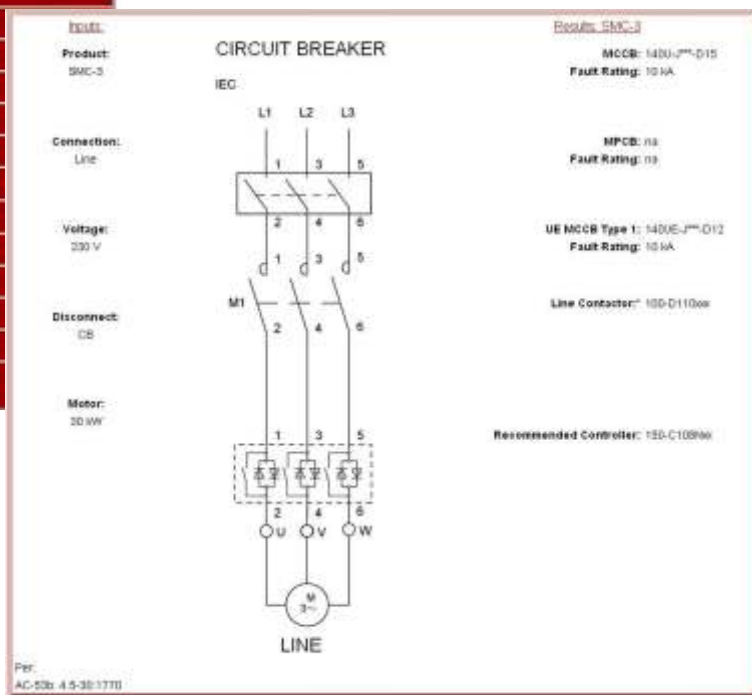
### Kde lze najít tuto aplikaci?

1 Tato aplikace je součástí softwaru ProposalWorks (viz nabídka menu: Tools). Zde jsou také další aplikace pro SMC, jako SMC Thermal a Estimation wizards. Výhodou používání aplikace SCPD z tohoto místa je automatický update aplikace.



2 Pokud nemáte software ProposalWorks nebo pokud chcete, aby aplikace běžela samostatně, můžete rozbalit soubor SCPD.zip přímo do Vašeho počítače. Aplikaci spustíte kliknutím na soubor "scpd\_csv.html". V tomto případě však není možný automatický update aplikace. Stáhnout soubor můžete zde: [http://www.ab.com/industrialcontrols/products/solid-state\\_motor\\_control/software/](http://www.ab.com/industrialcontrols/products/solid-state_motor_control/software/)

SCPD Selection	
Product:	<input checked="" type="radio"/> SMC-3 <input type="radio"/> SMC Flex
Connection	<input checked="" type="radio"/> Line <input type="radio"/> Delta
Motor Rating:	<input checked="" type="radio"/> kW <input type="radio"/> Hp 30
Motor Voltage (V):	230
Disconnect Type	<input checked="" type="radio"/> Fusible <input type="radio"/> Circuit Breaker
Motor Type	<input checked="" type="radio"/> NEMA <input type="radio"/> IEC
I have read the disclaimer and agree to the terms of use. <input checked="" type="checkbox"/> I accept.	



-vk-

### Nové moduly pro CompactLogix a MicroLogix1500

Rockwell Automation vyvinul a dal k dispozici na trh dva nové analogové moduly s vysokým počtem vstupů. Jedná se o moduly 1769-IF16C a 1769-IF16V. Moduly mají 16 analogových vstupů a jsou v zapojení tzv. "single ended". Modul 1769-IF16C měří proud 0..20mA a modul 1769-IF16V napětí 0..10V. Cena modulu 1769-IF16C je 846 Eur a 1769-IF16V je 846 Eur. Sleva se řídí modelem D6.

-pm-

### Nový procesor pro ControlLogix

Pro řídicí systémy ControlLogix byl uveden na trh nový procesor s katalogovým číslem 1756-L65. Tento procesor disponuje 32MB paměti.

Cena procesoru je 13 600 Eur a sleva se řídí modelem D5.

-pm-

# Řídicí systémy

## PanelView Plus 400

Na trh byl uveden nejmenší barevný operátorský panel z rodiny PanelViewPlus s označením PanelView 400. Tento dlouho očekávaný operátorský panel s úhlopříčkou 4" ocení všichni uživatelé kteří, potřebují zobrazovat grafy a trendy, protože barevný displej velmi významně zvyšuje čitelnost a přehlednost údajů. Všechny animační možnosti jsou naprosto shodné s největšími panely z rodiny PanelView Plus a tento model je tak výborným řešením v aplikacích, kde jsme limitováni cenou nebo rozměrem.

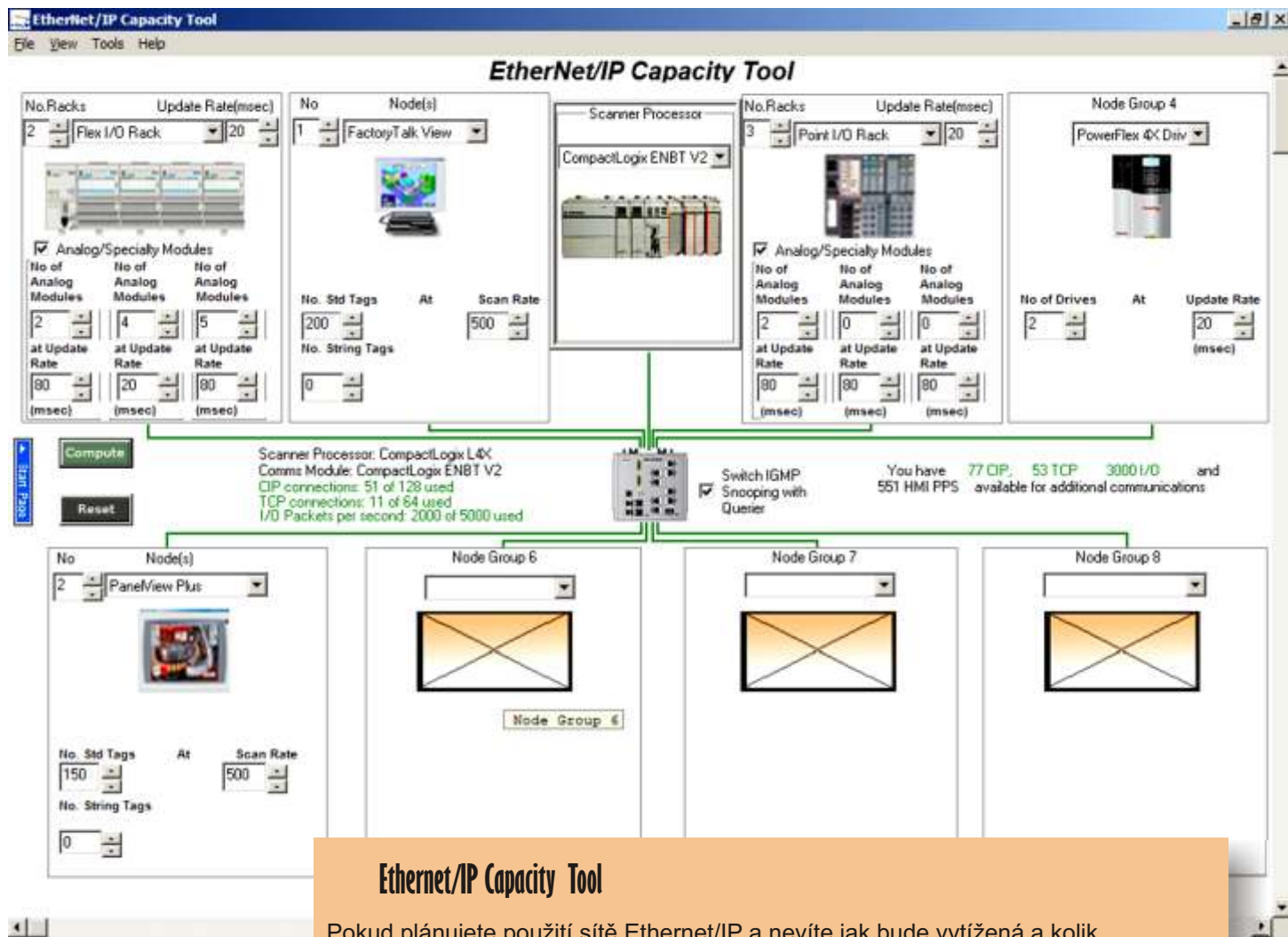


Velikost displeje	71 x 53mm
Rozlišení	320 x 240, 18-bit. Barevná paleta
Operátorský vstup	Klávesnice nebo Klávesnice/Dotyk. obrazovka
Funkční klávesy	8 (F1 – F8)
Hodiny reálného času	Baterií zálohované hodiny reálného času, přesnost +/- 2min/měsíc
Flash pamět/RAM	64MB / 64MB
Pracovní teplota	0 až 55°C
Skladovací teplota	-25 až 70°C
Vlhkost	5 – 95%, nekondenzující při 0-55°C
Krytí	IP54, IP65
Programování	FactoryTalk Studio Machina Edition nebo FactoryTalk Studio Enterprise Series
Hmotnost	0,635kg
Rozměry (výška x šířka x hloubka)	152 x 185 x 90mm
Napájení	18-30V dc nebo 85-264V ac při 47-63Hz
Příkon	DC : max 25W (1 A při 24Vdc) AC : max 60VA
Montážní otvor	123 x 156 mm

Kat. číslo	Popis	Cena [EUR]	Discount Code
2711P-K4C20A	PV PLUS 400 COLOR, klávesnice, ETHERNET, AC napájení	858	D8
2711P-K4C20D	PV PLUS 400 COLOR, klávesnice, ETHERNET, DC napájení	795	D8
2711P-K4C3A	PV PLUS 400 COLOR, klávesnice, DH485, AC napájení	984	D8
2711P-K4C3D	PV PLUS 400 COLOR, klávesnice, DH485, AC napájení	921	D8
2711P-K4C5A	PV PLUS 400 COLOR, klávesnice, RS232, AC napájení	753	D8
2711P-K4C5D	PV PLUS 400 COLOR, klávesnice, RS232, DC napájení	690	D8
2711P-B4C20A	PV PLUS 400 COLOR, klávesnice-dotyk.obrazovka, ETHERNET, AC napájení	925	D8
2711P-B4C20D	PV PLUS 400 COLOR, klávesnice- dotyk.obrazovka, ETHERNET, DC napájení	862	D8
2711P-B4C3D	PV PLUS 400 COLOR, klávesnice- dotyk.obrazovka, DH485, DC napájení	988	D8
2711P-B4C5A	PV PLUS 400 COLOR, klávesnice- dotyk.obrazovka, RS232, AC napájení	820	D8
2711P-B4C5D	PV PLUS 400 COLOR, klávesnice- dotyk.obrazovka, RS232, DC napájení	757	D8

-pm-





**Ethernet/IP Capacity Tool**

Pokud plánujete použití sítě Ethernet/IP a nevíte jak bude vytížená a kolik connections bude užito, tak právě pro Vás máme užitečný nástroj, který Vám na tyto otázky odpoví. Jedná se o software Ethernet/IP Capacity Tool, který lze zdarma stáhnout na adrese :  
<http://www.rockwellautomation.com/solutions/integratedarchitecture/resources3.html>.

-pm-

## Nové komunikační moduly 1784-U2DHP a 1784-U2DN

Rockwell Automation vyvinul a uvedl na trh dva nové komunikační moduly. Jedná se o modul 1784-U2DHP určený pro síť DH+ a modul 1784-U2DN určený pro síť Devicenet. Oba komunikační moduly se připojují k počítači pomocí sběrnice USB. Modul 1784-U2DHP je náhradou za komunikační PCMCIA kartu 1784-PCMK a modul 1784-U2DN je náhradou za komunikační PCMCIA kartu 1784-PCD. Cena modulu 1784-U2DHP je 1 680 EUR a cena modulu 1784-U2DN je 1 160 EUR; v obou případech se sleva řídí modelem D6.

-pm-

## SLC500 a životnost baterie procesorů

Baterie v procesorech SLC500 slouží pro zálohování aktuálního stavu dat a díky ní si procesory pamatují přednastavené hodnoty i po výpadku napájecího napětí. Jsou nedílnou a nezbytnou součástí řídicího systému a přispívají k celkové bezpečnosti a komfortu dané aplikace.

Vzhledem k množícím se dotazům na životnost baterií v řídicích systémech SLC500, bychom rádi upozornili, že průměrná životnost baterie 1747-BA určené pro procesory řídicích systémů SLC500 jsou 2 roky. Po uplynutí této doby je doporučeno baterii vyměnit. Stav Vaší baterie je indikován na procesoru řídicího systému. V případě že LED indikátor svítí červeně je nutné vyměnit baterii.

Kondenzátor umístěný na desce procesoru, napájí paměť během doby výměny baterie a tato doba by neměla překročit časový limit 30minut.

Pokud potřebujete pomoci při výměně baterie využijte naši bezplatnou linku 800 194 687, nebo kontaktujte technickou podporu, tel. číslo 606 722 397.

-pm-

# Řídicí systémy

## MicroLogix 1400

S potěšením si dovoluujeme oznámit, že dříve avizovaný řídicí systém MicroLogix1400 se začal prodávat a je možné si ho již objednat. Následující tabulka přináší informace o ceně jednotlivých typů.

Kat. číslo	Cena [EUR]	Komunikační porty	Napájení	Vestavěné digitální vstupy	Vestavěné analogové vstupy
1766-L32BWA	568	1x RS232/RS485 1x Ethernet/IP 1x RS232	100/240VAC	12x rychlých vstupů 24VDC 8x vstup 24VDC 12x reléových výstupů	N/A
1766-L32AWA	568			20x vstup 120VAC 12x reléových výstupů	
1766-L32BXB	568		24VDC	12x rychlých vstupů 24VDC 8x vstup 24VDC 6x reléových výstupů 3x rychlé výstupy 24VDC 3x výstup 24VDC	
1766-L32BWAA	711		100/240VAC	12x rychlých vstupů 24VDC 8x vstup 24VDC 12x reléových výstupů	4 x Vstup (V) 2x Výstup (V)
1766-L32AWAA	711			20x vstup 120VAC 12x reléových výstupů	
1766-L32BXBA	711		24VDC	12x rychlých vstupů 24VDC 8x vstup 24VDC 6x reléových výstupů 3x rychlé výstupy 24VDC 3x výstup 24VDC	
1766-M1	129		Paměťový modul		

## Nový CompactLogix 1769-L2x - viz obrázek titulní strana

-pm-

Na trh byl uveden řídicí systém řady CompactLogix 1769-L2x. Tento řídicí systém vychází z řady 1769-L3x, s tím rozdílem, že nový CompactLogix lze jen minimálně lokálně rozšířit, konkrétně tedy o 2 vstupně/výstupní moduly nebo o 1 komunikační modul. Oproti modelům 1769-L3x však už sám o sobě disponuje vstupy a výstupy. Pokud bychom ho chtěli charakterizovat jednou větou, pak se jedná o "kompaktní" CompactLogix, který se programuje stejně jako největší systémy ControlLogix pomocí RSLogixu5000 verze 17. Tento nový řídicí systém je určen pro nejmenší aplikace a i když má jen omezené možnosti lokálního rozšíření, tak varianta s Ethernetem umožňuje, aby k němu byly připojeny distribuované vstupy/výstupy, případně jiné periferie. Díky této poslední jmenované vlastnosti se z něj tak stává velice atraktivní řešení pro celou řadu úloh.

-pm-

Kat.číslo	1769-L23E-QB1B	1769-L23-QBFC1B	1769-L23E-QBFC1B
Komunikační porty	Izolovaný RS232 EtherNet/IP	izolovanýRS232 neizolovaný RS232	Izolovaný RS232 EtherNet/IP
EtherNet/IP Connections	8 TCP/IP – 32 CIP	---	8 TCP/IP – 32 CIP
Paměť	512 KB	512 KB	512 KB
Vestavěné I/O	Vstupy 16x 24VDC , Výstupy 16x24 DC	Vstupy 16x 24VDC , Výstupy 16x24 DC Analog. Vstupy 4x Analog. Výstupy 2x HSC	Vstupy 16x 24VDC , Výstupy 16x24 DC Analog. Vstupy 4x Analog. Výstupy 2x HSC
Lokální rozšíření	2 rozšiřující moduly nebo 1 dodatečný komunikační modul	2 rozšiřující moduly nebo 1 dodatečný komunikační modul	2 rozšiřující moduly nebo 1 dodatečný komunikační modul
Struktura projektu	3 Tasky – Continuous, Periodic nebo Event	3 Tasky – Continuous, Periodic nebo Event	3 Tasky – Continuous, Periodic nebo Event
Dostupné prog. Jazyky	LD, FBD, ST,SFC	LD, FBD, ST,SFC	LD, FBD, ST,SFC
Cena [EUR]	1400	1630	1870
Discount Code	D5	D5	D5

# Software

## RSLogix Micro

Pro řídicí systémy řady MicroLogix 1000/1100/1200/1400/1500 byl uvolněn nový vývojový software s označením RSLogix Micro. Tento vývojový software vychází ze známého RSLogixu 500. V praxi to znamená, že je téměř k nerozeznání od RSLogixu500 s jednou výjimkou. Tou je absence podpory řídicích systému řady SLC 500. RSLogix Micro je nabízen ve verzi "Starter" kat.č. 9324-RLM0100ENE a "Developer" 9324-RLM0800ENE. Verze Starter stojí 102 Eur a verze Developer 394 Eur, sleva se řídí modelem E3. Následující tabulka zobrazuje přehled funkcí a zároveň rozdílů mezi verzemi. Seznam funkcí a vlastností jsme ponechali v anglickém jazyce, abychom se vyhnuli případnému nedorozumění při překladu a také proto, že se jedná o všeobecně "zavedené" termíny, známé přímo z položek v menu RSLogixu.

Funkce	9324-RLM0100ENE Starter	9324-RLM0800ENE Developer	Funkce	9324-RLM0100ENE Starter	9324-RLM0800ENE Developer
Editor			Online Monitor		
Drag-and-drop Editing	X	X	Program Execution Monitor	X	X
Drag-and-drop Data Table Data	X	X	Data Table Monitor	X	X
Drag-and-drop Between Projects	X	X	Embedded Online Cross-reference		X
ASCII Editor (Rung)	X	X	Reporting		
Search	X	X	Program Report	X	X
Replace	X	X	Program Report w/ Embedded Cross-reference		X
Replace w/ descriptors	X	X	Cross-reference Report	X	X
Cut/ Copy/ Paste (C/C/P)	X		Data Table Contents Report	X	X
Data Table Usage		X	Database Content Report		X
Library Utility		X	System Configuration Report	X	X
Indexed Library Load		X	PID Configuration Report	X	X
"Quick Key" Editing		X	MSG Configuration Report	X	X
Automatic Addressing		X	Custom Data Monitor Report		X
Intellisense-style Address Wizard		X	Recipe Monitor Report		X
User Workspace	X	X	"Smart" I/O Configuration Report	x	x
Instruction Palette	X	X	Margins/ Header/ Footer	X	X
Portal "Dot" Commands	X	X	Custom Title Page	X	X
Intelligent Goto	X	X	User Assistance		
Project Backup Span Volume	X	X	Copy Protection	X	X
Secondary Save Path	X	X	Online Instruction Set Help	X	X
User Annotation			Online User Reference Manual	X	X
Symbol (20 char.)	X	X	Online Context Help	X	X
Parent/Child Symbol	X	X	Custom User-authored Help	X	X
Address/ Instruction Description (5x20 char.)	X	X	Processor Support		
Parent/Child Address Description	X	X	MicroLogix 1500	X	X
Rung Comment (64K char. )	X	X	MicroLogix 1400	X	X
Rung Comment Association (File:Rung Output Address)	X	X	MicroLogix 1200	X	X
Page Title (1x80 char.)	X	X	MicroLogix 1100	X	X
Microsoft Excel as database editor		X	MicroLogix 1000	X	X
Diagnostics / Troubleshooting			Special Processor Features		
Program Compare		X	Online Editing	MLX1100 MLX1400	MLX1100 MLX1400
Data Table Compare		x	"Smart" I/O Card Configuration Form	X	X
I/O Configuration Compare		X			
Channel Configuration Compare		X			
Compare Visualization	On-line report	On-line report			
Custom Data Monitor		X			
Diagnostic Graphical Monitor - Animated graphics (Gauge, Chart, Button, Chart)		X			
Recipe Viewer		X			
Timing Chart/ Histogram		X			
Advanced Diagnostics		X			

-pm-

## Integrované profily PowerFlex v softwaru RSLogix 5000

RSLogix 5000 od verze 16 nabízí integrované profily pro frekvenční měniče řady PowerFlex. Tyto profily zefektivňují instalaci měničů s Ethernet/IP a ControlNet komunikací a eliminují požadavky na individuální programování požadovaných parametrů a tagů. Uživatel již nemusí dále nastavovat jednotlivé parametry a tagy pro komunikaci měniče a řídicího systému. Odpadá také potřeba vyhledávat specifické parametry a informace o tagách v uživatelských manuálech.



### Použitím šetříte čas potřebný k nastavení a konfiguraci

#### • Snadný nástroj pro konfiguraci

- Dynamicky nastavitelné parametry přenášeny přes síť jako I/O
- Automatické generování jmen jednotlivých tagů, eliminuje vytváření individuálních popisů potřebných tagů
- Pomocníci, kteří Vás provedou nastavením parametrů frekvenčních měničů
- Možnost využití i se SCANport měniči, jako 1336PLUS II

#### • Eliminace chyb spojených se zdvojeným programováním

- Využijte jeden software pro konfiguraci systému Logix a frekvenčních měničů
- Při vytváření následných kopií pohonů lze velmi snadno využít funkce Copy & Paste – poté stačí změnit IP adresu a jméno pohonu

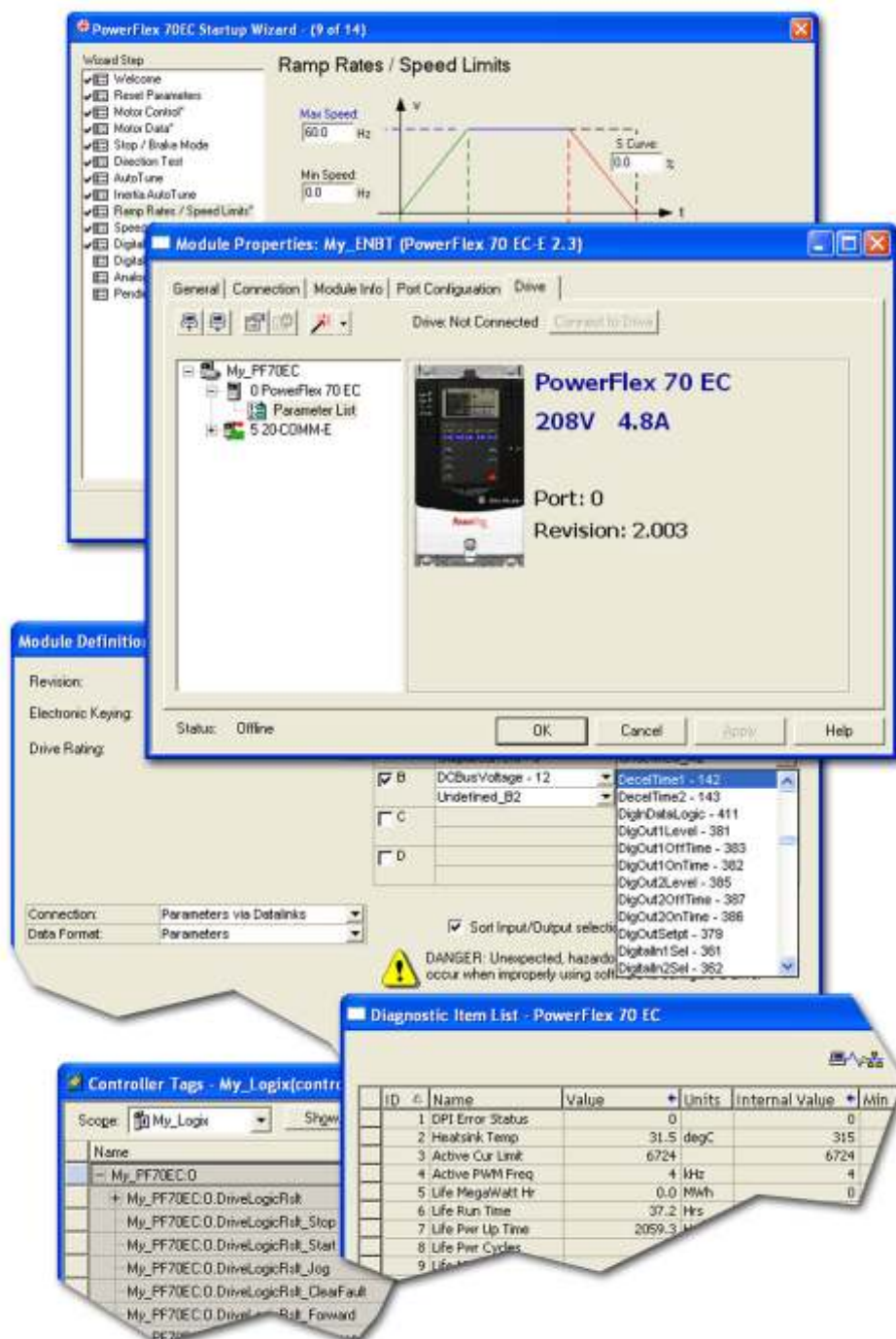
#### • Snadný přístup, editování a ukládání informací o pohonu do společného projektu

- Konfigurace frekvenčních měničů je uložena jako část projektu v RSLogix (\*.acd) a také uložena v systému Logix. Díky tomu není nutné ukládat a zálohovat několik souborů – nyní potřebujete pouze jeden soubor pro zálohu dat systému i pohonu.

#### • Snadná diagnostika a údržba

- Diagnostika, chyby, alarmy a jednotlivé události jsou nedílnou součástí softwaru RSLogix 5000
- Jednoduché úložiště dat pohonu pro rychlou konfiguraci v případě výměny měniče
- Dovoluje kontinuální použití se softwaru DriveExplorer a DriveTools SP

Tato integrace pohonů do softwaru RSLogix 5000 přináší několik evidentních výhod během vlastního provozu zařízení, avšak některé z nejdůležitějších výhod - takových, které mohou vést k významným úsporám času a finančních prostředků - je možno odhalit již ve stádiu projektu a uvádění do provozu. Právě to je oblast, ve které se špičkový stupeň integrace dostává do popředí, přičemž projektantům a instalačním technikům poskytuje mnohem více výkonu a flexibility než kdykoli v minulosti.



-vk-



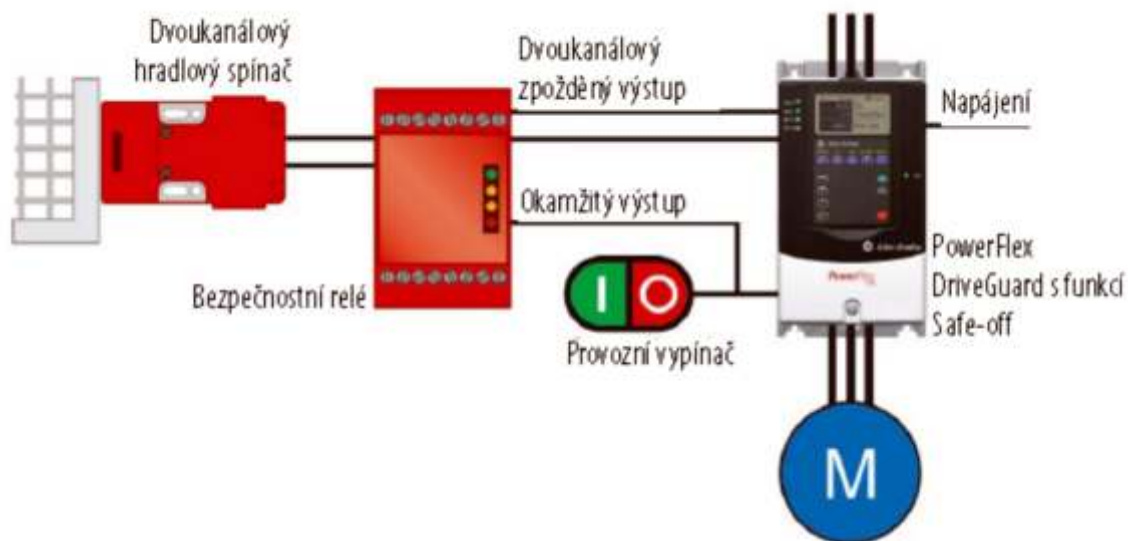
# Frekvenční měniče

## Bezpečnostní řešení pro frekvenční měniče řady PowerFlex

DriveGuard® je řada výkonných bezpečnostních řešení pro frekvenční měniče Allen-Bradley PowerFlex®. Řešení DriveGuard jsou součástí komplexní architektury společnosti Rockwell Automation zaměřené na bezpečnost strojů. Nabízejí integrovanou a certifikovanou ochranu pro řízení frekvenčních měničů v aplikacích s proměnnou rychlostí.



DriveGuard poskytuje prostřednictvím funkce "spolehlivého vypnutí" nenákladnou ochranu regulace měniče s příslušnou certifikací (EN954-1, kategorie 3). K odpojení energie od výstupních výkonových tranzistorů typu IGBT měniče PowerFlex používá redundantní signály. Toto je realizováno pomocí pevně připojeného "povolovacího" signálu a relé s nuceně vedenými kontakty: toto relé současně zajišťuje zpětnou vazbu s bezpečnostním systémem z hlediska stavu měniče. Výsledkem kombinace těchto funkcí je vytvoření vysoce integrovaných prostředků k odpojování energie od motoru a k zabránění opětovného rozběhu tohoto motoru, dokud nenastanou normální provozní podmínky.



### Mezi hlavní výhody můžeme jmenovat:

- DriveGuard deaktivuje motor, nikoliv měnič (zabraňuje zapnutí výst. IGBT tranzistorů, neodpojuje napájení měniče, zabraňuje opětovnému rozběhu motoru dokud nenastanou normální provozní podmínky)
- Snížení celkového opotřebení měniče, optimalizace jeho životnosti
- Není nutné časově náročné restartování - zvýšení produktivity
- Nižší prostorové požadavky a urychlení instalaci
- Dostupná diagnostika, včetně připojených periférií
- Snížení nákladů na bezpečnostní systém, včetně nákladů na jeho instalaci

Funkce DriveGuard je nabízena jako volitelné příslušenství pro měniče PowerFlex 40P, PowerFlex 70 a PowerFlex 700S a PowerFlex 700L.

-vk-

### Aktivace Vašeho software.

Není Vám jasné jak probíhá aktivace tzv. "Factory Talk Activation"? V tom případě Vám doporučujeme výuková videa s psaným komentářem. Více na adrese:

<http://www.rockwellautomation.com/solutions/integratedarchitecture/resources4.html>

-pm-



## PLÁNOVÁNÍ BEZDRÁTOVÉ SÍTĚ SNADNO A RYCHLE

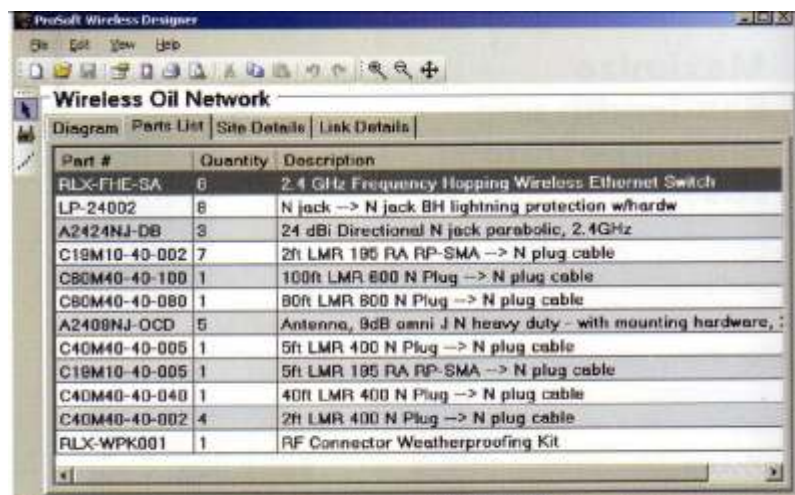
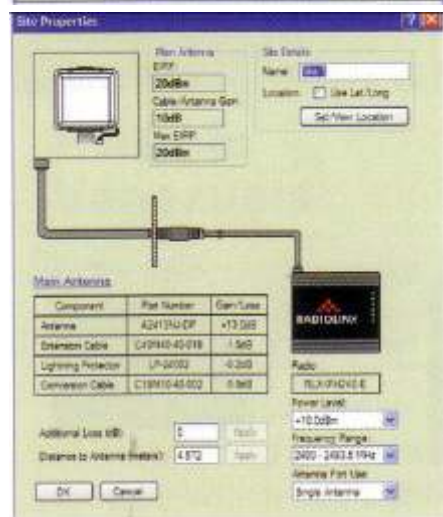


ProSoft Wireless Designer (PWD) je software, který zjednodušuje plánování a specifikaci jednotlivých komponent bezdrátové sítě ProSoft. V přátelském prostředí programu lze snadno za pomoci průvodce vytvořit vizuální rozmístění jednotlivých radiomodemů a přístupových bodů. Na základě těchto informací program vygeneruje kompletní seznam potřebných komponent včetně doporučených radiomodemů, kabeláže, bleskojistek, konektorů a antén.

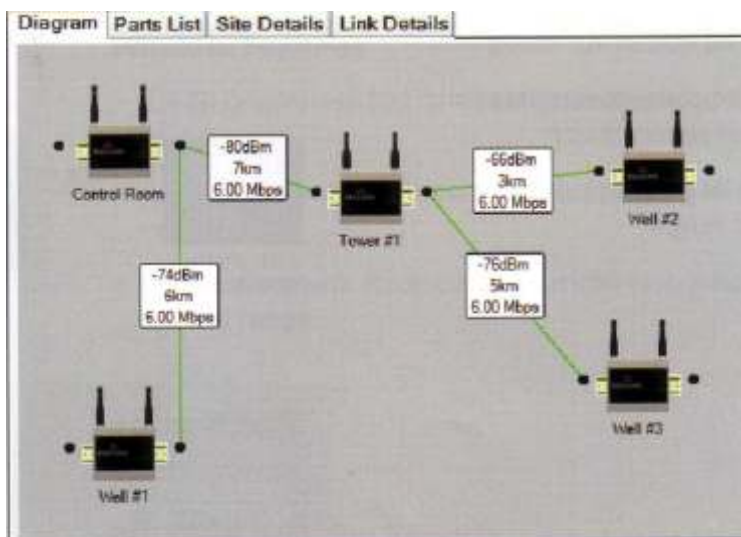
Po vytvoření plánu bezdrátové sítě je PWD schopen potvrdit nejen dostupnost linky na základě plánované vzdálenosti mezi radiomodemy a použití doporučeného příslušenství, ale také odhadnout sílu signálu.

ProSoft Wireless Designer celkově vyhodnotí bezdrátovou síť na základě průvodce ve kterém uživatel zadá základní informace týkající se aplikace, jako např. zda se jedná o vnitřní nebo venkovní aplikaci, jaký typ připojení je plánován (seriová linka nebo Ethernet), požadavky na přenos dat (rychlost přenosu, plánovaný objem přenesených dat) a země ve které bude aplikace instalována (z důvodu použití povolených frekvencí a výsílacího výkonu). Kromě těchto informací je možné zadat i GPS souřadnice každého radiomodemu. Program pak automaticky dopočítá vzdálenosti a zobrazí přibližnou kvalitu signálu.

Pokud není kvalita předpokládaného signálu dostatečně vysoká, je možné na daných radiomodemech modifikovat potřebné příslušenství, např. vybrat výkonnější anténu nebo vřadit další radiomodem sloužící jako opakovač signálu, tzv. repeater. Databáze příslušenství zahrnuje širokou řadu konektorů, bleskojistek, kabeláže a antén. Samozřejmostí je systémové upozornění v případě výběru nekompatibilního příslušenství.



Po dokončení plánování bezdrátové sítě ProSoft Wireless Designer poskytne kompletní seznamy radiomodemů a příslušenství, které je možné např. vyexportovat do tabulek MS Excel, vytisknout nebo zaslat ProSoft Technology k posouzení.



Zdarma k dispozici na: <http://www.prosoft-technology.com>

-pv-

# — Představujeme Systémové Integrátory RA —

**ServisControl s.r.o.** je českou společností, zabývající se kompletní podporou průmyslové automatizace v nejrozmanitějších průmyslových odvětvích. Našimi obchodními partnery jsou firmy, vyvíjející aktivity v automobilovém, potravinářském, chemickém, energetickém, ale například i v telekomunikačním průmyslu. Podporujeme koncové uživatele, inženýrské firmy i výrobce strojů a technologií, pro které zabezpečujeme servisní podporu, školení a také kompletní dodávky dílů, rozvaděčů i aplikačního softwaru.

Protože je náš tým techniků specializován na kompletní servisní činnost a podporu výrobců především značky Rockwell Automation, stali jsme se v letošním roce Systémovým Integrátorem firmy Rockwell Automation. Máme bohaté zkušenosti nejen s řídicími systémy, operátorskými panely a SW všeho druhu, ale také se servopohony, frekvenčními měniči i softstartéry. Podporujeme nejnovější řady produktů, ale pomůžeme Vám i s takovými, které slouží již mnoho let, jako jsou systémy PLC2, CNC9, IMC S Class a další. Produkty firmy Rockwell Automation přednostně používáme i v našich projektech, neboť s nimi máme bohaté zkušenosti a dokážeme plně využít jejich možností. Zákazníkům nabízíme kompletní servis pro Rockwell Automation výrobky i sortiment dalších firem. V portfoliu těchto služeb jsou zahrnuty také opravy hardwaru a dodávky náhradních dílů. V rámci servisu zajišťujeme u zákazníka v České republice i na Slovensku úpravy aplikací, přehrávání aplikací, technické poradenství

Naši technici jsou připraveni k Vám přijet kdykoliv a pomoci s odstraněním problému na Vašem stroji či technologii, pokud je osazena komponenty Rockwell Automation (Allen-Bradley), ale i jinými.

V 90% provádíme servis do 24 hodin od nahlášení. Skladem máme nejpoužívanější produkty Rockwell Automation z oblasti LowVoltage, řídicích systémů, panelů operátora a pohonů, které používáme nejen pro projekty či retrofity, ale také pro rychlé opravy a úpravy při nečekaných poruchách. Velice často také řešíme požadavky na oživení nových pohonů a servopohonů firmy Rockwell Automation. Pro tuto činnost jsme kompletně vybaveni a máme s ní bohaté zkušenosti. Pokud Vaše technologie vyžaduje garantovanou dobu odezvy technika, nabízíme smluvní servis, který Vám zajistí účast technika ve Vámi zvoleném čase (4 - 48 hodin) 24 hodin denně a 365 dní v roce. Jestliže máte důležité technologie a potřebujete garantovat zprovoznění stroje, nabízíme možnost zřízení skladu náhradních dílů buď v našem skladě nebo přímo u Vás.

Naše firma zabezpečuje jak standardní, tak speciální školení na Rockwell Automation produkty, která jsou šitá na míru dle individuálních potřeb našich zákazníků.

Hlavní činnost naší firmy ale spočívá v kompletních dodávkách malých a středních projektů, především na bázi produktů Rockwell Automation. Velmi často nabízíme tzv. retrofit (předělání na aktuální produkt), protože našim partnerům se v mnoha případech nevyplatí staré komponenty opravovat. Tato varianta je mnohdy ekonomicky i technicky zajímavější. Náš tým má četné reference na retrofity strojů, které jsou vybaveny Motion Controlery IMC S Class a systémem řady 1394. Předělání se řeší několika způsoby, dle rozsahu aplikace. Nabízíme retrofit na systém ControlLogix s komunikací SERCOS nebo, pro jednodušší aplikace, na cenově přijatelnější variantu s řadou PowerFlex 700S. V obou případech jsou použity stávající motory s kabely, a proto není zapotřebí mnoho mechanických úprav. Jeden z největších projektů tohoto druhu jsme realizovali pro firmu AGC; jednalo se o řízení transportu plochého skla.

Velmi často řešíme požadavky na modernizaci starých ovládacích panelů ( s DTAM Micro, DTAM Plus, MicroView, PanelView 1200, PanelView 1400e, PanelView 1200e....).

V neposlední řadě se množí požadavky na sjednocení aplikovaných řídicích systémů. Jsme připraveni řešit upgrade systémů PLC2 na PLC5 nebo ControlLogix, PLC5 na ControlLogix, SLC500 na CompactLogix nebo ControlLogix.

Bližší informace naleznete na našich webových stránkách [www.serviscontrol.cz](http://www.serviscontrol.cz), na kterých pro naše zákazníky připravujeme sledování stavu oprav.

Zdeněk Šibrava  
jednatel společnosti  
ServisControl s.r.o.

**CONTROL  
ENGINEERING**

## Před uzávěrkou !!!

S potěšením Vám oznamujeme, že produkty Rockwell Automation zvítězily ve dvou kategoriích v anketě čtenářů Control Engineering Česko o český a slovenský "Produkt roku 2008".

"Ethernetový switch Stratix" zvítězil v kategorii "Síťový a komunikační hardware a software" a "Bezpečnostní bezkontaktní spínač SensaGuard" zvítězil ve své kategorii "Měřicí technika a sensory".

Slavností předání cen proběhne dne 3. března 2009 v Praze, o vítězných produktech bude podrobně referováno v březnovém vydání Control Engineering Česko. Gratulujeme...



# Produkt roku 2008



# Aplikace našich partnerů

## Ukázka typických Retrofitů firmy ServisControl

Většina původních strojů byla tvořena řídicím systémem a systémem pro řízení servopohonů. Většinou z důvodu výkonu řídicího systému. Stroje bývají osazeny systémem 1394, IQ2000, IQ5000, ale samozřejmě i dalšími. U všech těchto strojů bývá většinou problém právě s řízením servopohonů a s diagnostikou závady neboť je zde zapotřebí několik aplikačních programů. Opravy z důvodu zastaralosti jsou velice nákladné, proto nabízíme možnost předělání. Nabízí se zde několik variant, které jsou použitelné podle rozsahu aplikace a potřeby rekonstrukce.

**Varianta 1.** spočívá ve výměně systému řízení servopohonů za frekvenční měniče PowerFlex 700S, který umí řídit servopohony. Příkaz pro řízení pozice může přicházet po stávající komunikaci RIO z řídicího systému PLC 5 nebo pokud vyžadujeme rychlejší řízení, může být tento měnič vybaven tzv. DriveLogixem. Toto řešení plně zachovává motory, kabeláž a řídicí systém. Toto řešení je cenově velice zajímavé.

**Varianta 2.** spočívá v doplnění o řídicí systém ControlLogix a servopohony ULTRA 3000. ControlLogix zde přebírá plně řídicí funkci a systém PLC 5 zde poté zajišťuje pouze vstupy a výstupy. Řízení servopohonů zajišťuje ControlLogix procesor přes komunikaci Sercos. Toto řešení je výhodné pro více os a nabízí možnost mít pouze jeden aplikační software. Toto řešení plně zachovává motory a kabeláž.

**Varianta 3.** naznačuje plně využití frekvenčního měniče PowerFlex 700S, vybaveného o DriveLogix a vzdálené vstupy a výstupy. DriveLogixem je vybaven pouze jeden měnič a druhý je řízen přes Synchlink. Tato konfigurace je velice výhodná pro jedno až dvou osé aplikace. Zde je kompletně nahrazen řídicí systém včetně vstupů a výstupů. Toto řešení plně zachovává motory, kabeláž.

Řídicí systém PLC 5



Systém 1394 programovaný pomocí GML Commander



Komunikace RIO

Servomotor se zpětnou vazbou Resolver, Inc. Encorer, Stegman

Původní řešení

Řídicí systém PLC 5



PowerFlex 700S



Komunikace RIO

Servomotor se zpětnou vazbou Resolver, Inc. Encorer, Stegman

Varianta 1. retrofitů

Řídicí systém ControlLogix



Komunikace RIO



Řídicí systém PLC 5 pouze jako vzdálený I/O

ULTRA 3000



Komunikace SERCOS

Servomotor se zpětnou vazbou Inc. Encorer, Stegman

Varianta 2. retrofitů

Compact I/O jako vzálené vstupy pro PowerFlex 700S



PowerFlex 700S



Synchlink

Servomotor se zpětnou vazbou Resolver, Inc. Encorer, Stegman

Varianta 3. retrofitů



## Automatizační univerzita Rockwell Automation opět v České republice

Automation University, na které jsou prezentovány aktuální trendy v oblasti automatizace, je považována za jednoho z nejvýznamnějších evropských setkání na toto téma.

Unikátní akce, organizovaná společností Rockwell Automation, navštíví v průběhu roku 2009 řadu evropských měst, aby se po několika letech opět zastavila i v České republice. V posledním červnovém týdnu tak Rockwell Automation v hale E brněnského výstaviště nabídne výjimečnou příležitost zúčastnit se řady praktických seminářů, přednášek či expertních diskuzí. Cílem tohoto setkání je nabídnout obchodním partnerům, zákazníkům či studentům vysokých škol možnost detailně se seznámit s celou škálou řešení, které Rockwell Automation nabízí. Automation University bude přehlídkou špičkových technologií a novinek v oblasti průmyslové automatizace.



# AUTOMATION UNIVERSITY

Spolu s Rockwell Automation Vás zveme na Automation University - Czech Republic 2009, která se uskuteční ve dnech 24. - 25. června 2009 v hale E brněnského výstaviště. Další informace budou průběžně zveřejňovány na našich internetových stránkách.

- db/mm -



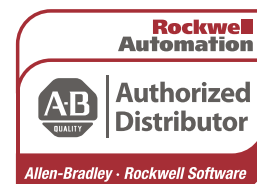
# ControlTech

Industrial Automation

ControlTech s.r.o.  
Třídvorská 1402  
280 02 KOLÍN



tel.: 321 742 011  
fax: 321 742 022  
info@controltech.cz  
www.controltech.cz  
obchod.contr oltech.cz



[www.rockwellautomation.com](http://www.rockwellautomation.com)

#### Corporate Headquarters

Rockwell Automation, 777 East Wisconsin Avenue, Suite 1400, Milwaukee, WI, 53202-5302 USA, Tel: (1) 414.212.5200, Fax: (1) 414.212.5201

#### Headquarters for Allen-Bradley Products, Rockwell Software Products and Global Manufacturing Solutions

Americas: Rockwell Automation, 1201 South Second Street, Milwaukee, WI 53204-2496 USA, Tel: (1) 414.382.2000, Fax: (1) 414.382.4444

Europe/Middle East/Africa: Rockwell Automation SA/NV, Vorstlaan/Boulevard du Souverain 36, 1170 Brussels, Belgium, Tel: (32) 2 663 0600, Fax: (32) 2 663 0640

Asia Pacific: Rockwell Automation, 27/F Citicorp Centre, 18 Whitfield Road, Causeway Bay, Hong Kong, Tel: (852) 2887 4788, Fax: (852) 2508 1846

#### Headquarters for Dodge and Reliance Electric Products

Americas: Rockwell Automation, 6040 Ponders Court, Greenville, SC 29615-4617 USA, Tel: (1) 864.297.4800, Fax: (1) 864.281.2433

Europe/Middle East/Africa: Rockwell Automation, Brühlstraße 22, D-74834 Elztal-Dallau, Germany, Tel: (49) 6261 9410, Fax: (49) 6261 17741

Asia Pacific: Rockwell Automation, 55 Newton Road, #11-01/02 Revenue House, Singapore 307987, Tel: (65) 6356-9077, Fax: (65) 6356-9011