

ControlTech *News*

ControlTech News 2-2008

MicroLogix 1400



Tartalom

A cég tevékenysége, újdonságok

Demo Van Tour... Relé E1 Plus...
MicroLogix 1100 Starter csomag

Vezérlőrendszerek

Az új MicroLogix 1400 vezérlőrendszer
PanelView Component, új firmware
MicroLogix 1100 - hoz, új modulok: 1762
-IQ8OW6, 1764-MM3 és 1764-MM3RTC

Frekvenciaváltók

PowerFlex 70 IP66 BlueTooth-szal
Látogassa meg az Allen-Bradley
honlapját

Lágyindítók

Az SMC-Delta, SMC termékek
gyártásának befejezése
ThermalWizard, SMC-Flex 690V-hoz

KISSFESZÜLTÉS ELEMEEK

Sorkapocs relé időfunkcióval

Dokumentáció

Érzékelők

45CLR ColorSight

Újdonságok

Új Profibus modul az E1 Plus motorvédő
Relék részére

Együttműködésben:

**Rockwell
Automation**

A cég tevékenysége, újdonságok

Mit láthattak – Demo Van Tour

Több mint két hónapig járta Csehország, Szlovákia, Szlovénia és Magyarország útjait a Rockwell Automation termékek mozgó kiállítása. Két DemoVan –bemutatóautó-, az egyik az intelligens motorvezérlő alkalmazásokkal, a másik pedig a biztonságtechnikai, balesetvédelmi eszközökkel, az érzékelőktől kezdve egész a vezérlőrendszerekig felszerelve látogatott meg számtalan céget és várost.

A kiállításokon működő modelleken került bemutatásra több valós alkalmazás a fejlett technika kihasználásával, pl.: elektronikus túláram védőrelék, emelő koordinálása aktív terheléssel a Powerflex 700 frekvenciaváltó TorqProve funkciója segítségével, SMC lágyindítók használatának előnye, vibráció figyelés és jelfeldolgozás a Rockwell Automation integrált Entek rendszere beépítésével.



-mm-

Rockwell Automation kibővíti az E1 plus védelmi relé termékínálatát

Azok a vásárlóink, akik használják kifeszültségű komponenseinket, már jól ismerik az elektronikus E1Plus túláram védőrelé termékcsoportot. Előnyük a széleskörűen beállítható áramtartomány, beállítható védelmi osztály, nincs szükségük áramtáplálásra, vagy pl. a további funkció modulokkal történő kibővítés lehetősége, a DeviceNet hálózattal való kommunikáció lehetősége. Néhány évvel ezelőtti bevezetésük óta a E1Plus relék közkedveltté váltak a különböző teljesítményű motoroknál.

Az E1Plus relét eddig csak a 100-C/D-sorozatú mágneskapcsolóval összeszerelve vagy relé aljzatra szerelve lehetett alkalmazni.

Ha a vásárlónak mini mágneskapcsolót kellett használnia az 100-M/K sorozatból a motor indításához, akkor sok esetben a E1 családot nem lehetett alkalmazni, az aljzat magas ára, és a nagy helyigény miatt. 2008. Július hónap folyamán kerül bevezetésre az új E1Plus sorozat új, eddigiektől eltérő kábelcsatlakozóval. Ez már nem tartalmaz sorkapcsokat és áthidalómodult a mágneskapcsolóval történő összekötéshez (a tápvezetékek a relé mérőnyílásain haladnak át.) A relék önállóan panelre vagy DIN sínre szerelhetők. Három típus kapható egyelőre a következő áramtartomány szerint – 193-EECP (1,5A-ig), 193-EEDP (3,2.....16A-ig) és 193-EEEP (5,4..... 27A-ig)

Ezeket a típusokat már lehet használni bármilyen mágneskapcsolóhoz (a mini családhoz is), áthidaló modulok és mechanikus csatlakozók nélkül.

-mš-

**Kezdő
csomag
kedvezményes
ára
599 EUR!**



**Beépítet
Ethernet/IP
100 Mbps!**

**Minden amire szüksége
van a MicroLogix1100
vezérlőrendszerrel való
munkakezdéshez
HW, fejlesztési SW
és kábel**

www.controltechhungary.hu

Vezérlőrendszerek

Új vezérlőrendszer: MicroLogix 1400



Az új MicroLogix 1400 vezérlőrendszer az idei év során kerül piacra. A vezérlőrendszer fejlesztése a sikeres és elterjedt MicroLogix 1100 PLC-n alapul. Ez gyakorlatilag azt jelenti, hogy amit meg lehet valósítani a MicroLogix 1100-zal, azt a MicroLogix 1400-zal is meg lehet tenni, de ezek mellett ez utóbbi néhány újdonsággal is rendelkezik.

MicroLogix 1400 - fő tulajdonságai

1. 7 db 1762-es sorozatú modullal bővíthető
2. 6 db beépített gyorszámláló bemenet (100kHz) a DC betáplálású vezérlőrendszerekénél
3. 3 db gyors kimenet (PTO/PWM) a 1762-L32BXB és 1762-L32BXBA típusoknál
4. 4 db beépített analóg bemenet és 2 db beépített analóg kimenet
5. 2 db beépített soros port DF1/ DH485/Modbus RTU/DNP3 Slave/ASCII protokollokkal
6. Beépített Ethernet port
7. Memória: 10kB program- és 10kB adatterület
8. Beépített LCD.

Katalógusszám	Kommunikációs portok	Betáplálás	Beépített digitális bemenetek	Beépített analóg csatornák
1766-L32BWA	1x RS232/RS485 1x Ethernet/IP 1x RS232	100/240VAC	12x gyors bemenet 24VDC 8x bemenet 24VDC 12x relés kimenet	N/A
1766-L32AWA			20x bemenet 120VAC 12x relés kimenet	
1766-L32BXB		24VDC	12x gyors bemenet 24VDC 8x bemenet 24VDC 6x relés kimenet 3x gyors kimenet 24VDC 3x kimenet 24VDC	
1766-L32BWAA		100/240VAC	12x gyors bemenet 24VDC 8x bemenet 24VDC 12x relés kimenet	4 x Bemenet 2 x Kimenet
1766-L32AWAA			20x bemenet 120VAC 12x relés kimenet	
1766-L32BXBA		24VDC	12x gyors bemenet 24VDC 8x bemenet 24VDC 6x relés kimenet 3x gyors kimenet 24VDC 3x kimenet 24VDC	

Az ár jelenleg még nem elérhető.

-pm-



Olcsó operátori panelt szeretne használni és elkerülni egy új fejlesztőszoftver megvételét és telepítését? Örülten hangzik. De ez mégis lehetséges a PanelView Component családdal, melynek „nincs szüksége” fejlesztőszoftverre. A paneleket integrált fejlesztőkörnyezettel látták el. A fejlesztéshez elegendő egy web böngészővel csatlakozni a panelhez. A böngészőben megjelenik a PanelView Component aktuális képernyője, majd az itt folyamatosan hozzáadott új grafikus objektumok a panel képernyőjén is azonnal láthatóvá válnak. A projekt ellenőrzése után elegendő az alkalmazást elindítani. Eddig még nem létezett ilyen fejlett alkalmazás operátori panelekre.

Kommunikáció a Rockwell Automation vezérlőrendszereivel

A PanelView Component paneleket kis vezérlőrendszerekkel (MicroLogix 1000 / 1100 / 1200 / 1500 vagy SLC500) lehet együtt használni. A panelek ezekkel a PLC-kkel RS232/RS485 soros portokon a DF1/DH485 protokollokkal vagy az Ethernet porton Ethernet/IP protokollal kommunikálnak. A címzés a MicroLogix és SLC vezérlőknél megszokott fájlok szerint (N7, B3, T4, stb.) történik, nem úgy, mint a Logix rendszerben használatos memóriaváltozó nevére való hivatkozás esetében. Ha ControlLogix vagy CompactLogix PLC-vel szeretnének kommunikálni, akkor ez csak a DF1 (RS-232) protokollon keresztül és, a „Map SLC/PLC messages” funkció segítségével lehetséges..

Kommunikáció más gyártók vezérlőrendszereivel

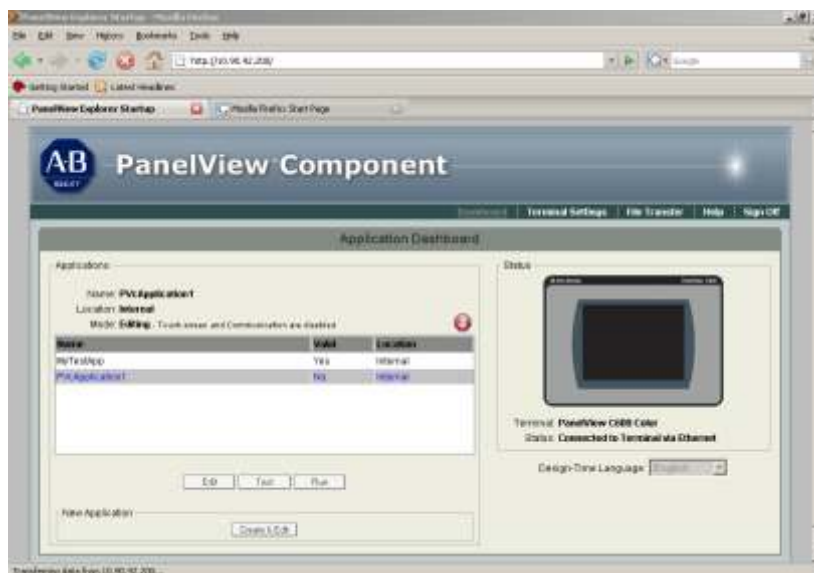
A PanelView Component nem csak a Rockwell Automation protokolljait, de a Modbus, Modbus/TCP, Siemens MPI, stb. protokollokat is támogatja.

Kinek ajánljuk, az alkalmazás mérete és mozgatása

Az új operátori panel egyszerűbb alkalmazások megvalósítására ajánlott. Az alkalmazások, receptek és alarmok átvitele USB kábelen lehetséges, illetve a C600 és C1000 típusoknál SD kártyán vagy Ethernet-en keresztül is. Nagyon előnyös a gépgyártóknak, mivel akármelyik alkalmazás módosítása a beépített szoftvernek köszönhetően egyszerűen megoldható.

PanelView Component vs. PanelView Standard

A PanelView Component nem helyettesíti a PanelView Standard-et, mivel előbbinél nincs lehetőség a DH+, Remote I/O, ControlNet, és DeviceNet kommunikációra sem, és ezen kívül a beszerelési méreteik is különböznek. Továbbá a PanelBuilder-ben fejlesztett alkalmazás nem importálható a PanelView Component- be.



Vezérlőrendszerek

Katalógusszám	2711C-F2M 2711C-K2M	2711C-T3M 2711C-K3M	2711C-T6M 2711C-T6C	2711C-T10C
Képernyő	2" mono, graf.	3" mono, graf.	6" graf., Mono vagy STN színes	10" TFT színes, VGA
Felbontás	122x32	128x64	320x240	640x480
Vezérlés	Nyomógomb: F-gombok vagy numerikus és F- gombok	Érintőképernyő vagy numerikus és F-gombok	Érintőképernyő	Érintőképernyő
Runtime Ethernet kommunikáció	Nem	Nem	Igen	Igen
Runtime kommunikáció RS232 RS422/RS485	Igen			
Programozás	USB		USB/ Ethernet	
Környezet	IP54 / IP65, 0-50°C , 18-30 VDC			
Súly	0,2kg F2M 0,3kg K2M	0,2kg T3M 0,3kg K3M	0,7kg	1,6kg
Méret	80 x 116 x 54mm 119 x 139 x 55mm	80 x 116 x 57mm 119 x 139 x 55mm	154 x 209 x 57 mm	250 x 308 x 54 mm
Kivágási méretek	64 x 99 mm 99 x 119 mm	64 x 99 mm 99 x 119 mm	135 x 189 mm	231 x 289 mm

Hozzáférhetőség

Az új PanelView Component panelok már kaphatók és rendelhetők. Az alábbi táblázat tartalmazza a különböző típusok árait. A kedvezmények a D8 diszkontcsoporthoz tartoznak.

Katalógusszám	Ár [EUR]
2711C-F2M	181,00
2711C-K2M	225,00
2711C-T3M	260,00
2711C-K3M	322,00
2711C-T6M	586,00
2711C-T6C	824,00
2711C-T10C	2200,00

-pm-

Új firmware MicroLogix 1100-hoz

Új firmware (FRN7) érhető el a B szériás MicroLogix 1100 PLC-khez. Ez az új firmware az Ethernet-es kommunikáció stabilitását növeli. Az alábbi oldalról ingyenesen letölthető:

<http://www.ab.com/programmablecontrol/plc/micrologix1100/downloads.html>

-pm-

Új 1762-IQ8OW6 I/O modul

Az új 1762-IQ8OW6 I/O modul a MicroLogix 1100 és a MicroLogix 1200 vezérlőkkel használható együtt. A modul 8 db 24V DC-s bemeneti 6 db relés kimeneti csatornával rendelkezik. A termék ára 194 EUR, a kedvezmény a J5-ös diszkontcsoporthoz tartozik.

-pm-

1764-MM3 és 1764-MM3RTC

A MicroLogix 1500 vezérlőrendszerhez új memóriamodul jelent meg. A modulban a program számára fenntartott területe ugyanakkora, mint a 1764-MM2 modul esetében, a receptek számára rendelkezésre álló memóriaterület viszont nagyobb lett. A 1764-MM3x memóriamodulok legalább FRN11-es firmware verzió használatát igénylik.

A 1764-MM3RTC modul ára 192,-EUR, a kedvezmény a J5-ös diszkontcsoporthoz tartozik.

-pm-

Frekvenciaváltók

PowerFlex 70 IP66 BlueTooth-szal

A PowerFlex frekvenciaváltók sorából a sokoldalú, takarékos frekvenciaváltók közé sorolható IP66(NEMA 4X) tokozatú kivitel olyan helyeken való felhasználásra is ahol zord, durvább pl. élelmiszer szennyeződés, por, olaj és más hasonló közeg van jelen. Nem okoz problémát ezeknek a készülékeknek az erős vízszugárral történő lemosása sem. A BlueTooth drótnélküli kommunikációt szolgáltat a zsebszámítógéppel, notebook, vagy asztali számítógéppel, melyek rendelkeznek ezzel a technológiával. Az IP66 kombinálva a BlueTooth kommunikációval egyedi, innovatív különlegesség a palettán.

- « Teljesítmény 0,37-től 37kW/400V -ig
- « NSF bizonylat (National Sanitation Foundation) a nemzetközi előírások egységét garantáló az élelmiszeriparban.
- « a Pocket DriveExplorer kizárólag a zseb PC-hez, a DriveExplorer és DriveExecutive softwarek-el kompatibilis.
- « "A DPI Routing támogatja a kommunikációt további frekvenciaváltókkal a másodlagos hálózaton (Ethernet, ControlNet, DeviceNet vagy DF1)
- « Saját firmware upgrade és a Powerflex 7 osztály opciói elérhetőek.



Katalog szám: 20ACxxxC8.....

-vk-

Látogassák meg az Allen-Bradley Web Updates honlapját

A WEB Updates honlapon a Flash Update fájlok, ProductHelp és ControlBar fájlok, GSD fájlok, a linkek az EDS fájlokhoz, adatbázis fájlok a DriveTools SP software részére és többi frekvenciaváltóhoz és lágyindítóhoz létrehozott fájl ingyen letölthető. A legújabb adatok a PowerFlex család frekvenciaváltóhoz, kommunikáció adapterekhez, a DriveTools software-hez, vagy pedig a DriveExplorer-hez szintén itt található.

Ezen az oldalon mindig az éppen aktuális verziójú frekvenciaváltók, tartozékok (adapterek, vezérlő panelek, átalakító stb.) és szoftver DriveTools SP és DriveExplorer érintő hardver és szoftver található.

Elérhetőség: <http://www.ab.com/support/abdrives/webupdate/index.html>

Ajánljuk, használják ki ezen ingyenes oldalak előnyeit!

Megjegyzés: Az InternetExplorer használható a fájl letöltéshez.

-vk-

LÁGYINDÍTÓK

Az SMC –Delta lágyindító gyártásának befejezése

Kiváltási táblázat:

Ezúton tájékoztatjuk Önöket, hogy az SMC-Delta lágyindító gyártása befejeződik. A befejezés dátuma 2008. június 28. Ezután már nem lehet ezt a terméket megrendelni. A befejezés oka az SMC3 család funkcióbővülése. Az SMC-3 B sorozat az egyenesági utód, úgy tulajdonságokban, mint méreteken. Az SMC-Delta összes tulajdonsága megtalálható az SMC-3 ban is, de az SMC-3 pluszban képes a fáziscsere ellenőrzésére.

Az SMC—3 felkínál még néhány további funkciót, mint a lágyindítás, kick start indítás és lágy leállítás. Ezek a lágyindítók jelenleg 1,1kw-tól 250kW/400V – ig és 0,55-től egészen 450kW/400V-ig (delta bekötésben) kaphatók.

Az összes tartozék mint pl.a ventilátor, védőmodul stb. kompatibilisek az SMC-3-SMC Delta típusoknál.

Megjegyzés:

A Delta csatlakozás működéséhez a Dip Switch#15 a OFF-ra beállítás szükséges.

-vk-

	100..240 V Control		24 V AC/DC Control	
	SMC-Delta	SMC-3	SMC-Delta	SMC-3
480 V	150-D3NBD	150-C3NBD	150-D3NBR	150-C3NBR
	150-D9NBD	150-C9NBD	150-D9NBR	150-C9NBR
	150-D16NBD	150-C16NBD	150-D16NBR	150-C16NBR
	150-D20NBD	150-C16NBD	150-D20NBR	150-C16NBR
	150-D25NBD	150-C16NBD	150-D25NBR	150-C16NBR
	150-D32NBD	150-C19NBD	150-D32NBR	150-C19NBR
	150-D51NBD	150-C30NBD	150-D51NBR	150-C30NBR
	150-D64NBD	150-C37NBD	150-D64NBR	150-C37NBR
	150-D74NBD	150-C43NBD	150-D74NBR	150-C43NBR
	150-D104NBD	150-C60NBD	150-D104NBR	150-C60NBR
150-D147NBD	150-C85NBD	150-D147NBR	150-C85NBR	
600 V	150-D3NCD	150-C3NCD	150-D3NCR	150-C3NCR
	150-D9NCD	150-C9NCD	150-D9NCR	150-C9NCR
	150-D16NCD	150-C16NCD	150-D16NCR	150-C16NCR
	150-D20NCD	150-C16NCD	150-D20NCR	150-C16NCR
	150-D25NCD	150-C16NCD	150-D25NCR	150-C16NCR
	150-D32NCD	150-C19NCD	150-D32NCR	150-C19NCR
	150-D51NCD	150-C30NCD	150-D51NCR	150-C30NCR
	150-D64NCD	150-C37NCD	150-D64NCR	150-C37NCR
	150-D74NCD	150-C43NCD	150-D74NCR	150-C43NCR
	150-D104NCD	150-C60NCD	150-D104NCR	150-C60NCR
150-D147NCD	150-C85NCD	150-D147NCR	150-C85NCR	

SMC Thermal Wizard

Az SMC Thermal Wizard program az SMC-3 vagy SMC-Flex funkcionalitásának gyors kiszámítására vagy alkalmazásának megállapítására szolgál, az Önök által megadott alkalmazások alapján. A lágyindító típusról és a munka folyamatról megadott értékek (felfutási idő, futásidő/állásidő, motor névleges árama, stb.) alapján a program grafikusán és írásban kimutatja hogy az adott lágyindító megfelel-e a megadott paramétereknek a hőterhelés szempontjából.

Program ingyen tölthető:

http://www.ab.com/industrialcontrols/products/solid-state_motor_control/software/

[SMC Application Wizard 1.4.3](#) [2.73Mb ZIP]

A program helyes működéséhez a Java Runtime Environment (JRE) 1.6.0. verzió szükséges.

-vk-

A program által adott végeredmény csak informatív jellegű.

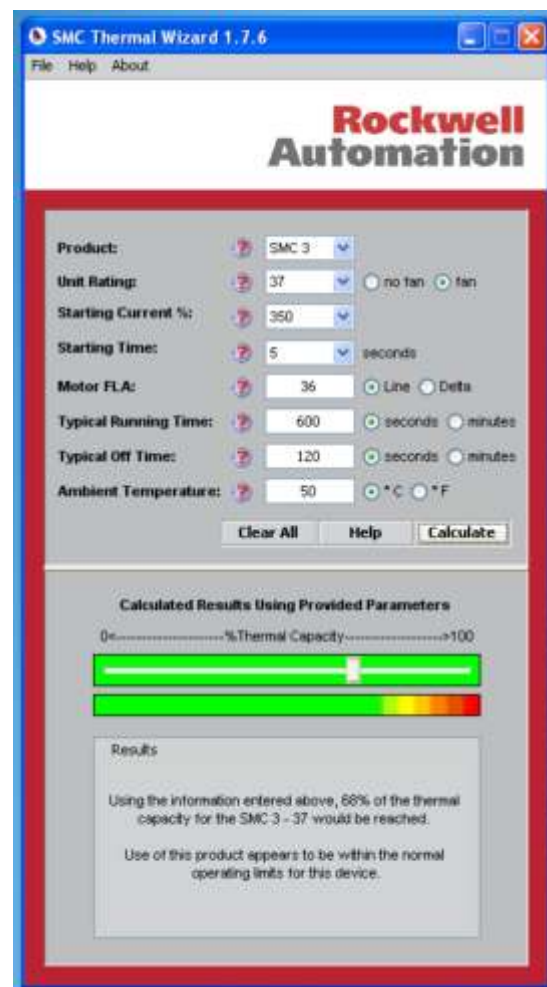
SMC-Flex 690 V feszültségre

Olyan alkalmazások számára, melyek 690V/Y feszültségű motorok indítását és leállítását igénylik, az SMC-Flex sorozatból kínálhatunk lágyindítókat. A 690V-os lágyindítók 90kW és 1200 kW, 27 A – 1250 A teljesítmény tartományban kaphatók.

Az alaptulajdonságokhoz tartozik a valódi három fázisú irányítás, belső bypass relé, árammérő transzformátorok minden fázisban, elektronikus motorvédelem, a PTC szenzorok bemenet, és földelési csatlakozó, vagy széleskörű kommunikációs lehetőség a DPI (Ethernet, ControlNet, DeviceNet stb.) segítségével (opció), valamint az átfogó diagnosztikai funkciók.

Katalog szám: 150-FxxxNZx

-vk-



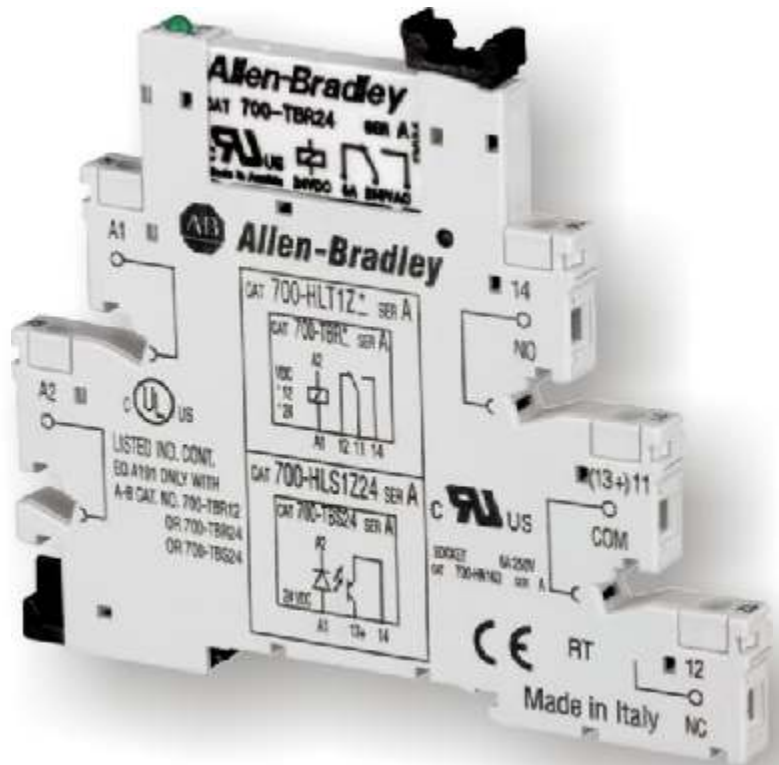
KISSFESZÜLTÉSÉGELEMEK

Új sorkapocsrelé

Az utóbbi években rohamosan terjed a kis méretű, ún. sorkapocsrelék használata. A 220-240 VAC típuson (cikkszám: 700-HLT1U2) fejlesztések történtek a még jobb hűtés érdekében.

Ennek megfelelően ez év folyamán kifejlesztésre került az új relé típus 700-HLT1A2 katalógus szám alatt. Ez a relé már így már magasabb, 55 °C feletti tartományokban is remekül használható. Elektromos paramétereit, belső méreteit és formáját maradt az eredeti 700-HLT1U2 típus szerint.

-mš-



Sorkapocs relé idő funkcióval - Újdonság



A Rockwell Automation cég nemrég gyarapította áruválasztékát egy érdekes sorkapocs relé variációval amely idő funkcióval bővített.

Az új típus 700-HLF1U24 kat. szám alatt ugyanolyan paraméterekkel büszkélkedhet, mint elődei, a 6,2 mm-es szélesség segíti a helytakarékos alkalmazást.

Ami egyedülállóvá teszi ezt a relét az a 4 időfunkció közötti választási lehetőség, az időintervallum beállítási lehetősége. Rendelkezésre álló funkciók késleltetett meghúzó, idő impulzus, egyszeri impulzus és impulzussal indított szimmetrikus villogó. A beállítás a DIP switch átkapcsolásával történik, amely a relé jobb oldalán helyezkedik el, ahol egy fordítható potenciometer is található az időbeállításra. (intervallum, 0,1 másodperc-től 6 óráig). A 700-HLF időrelé a 700-HL relécsaládba tartozik aminek köszönhetően tartalmaznak még további funkciókat mint pl. a DC pólusváltás védelem, beépített LED kijelzés, kompatibilitás az 1492 sorkapocsok jelölő címerendszerével, vagy választható aranyozott érintkezők. Szükség esetén vagy a relé hibája miatt a relét az ajzatról könnyen lehet szerelni és pótolni vagy más típusal (pl. 700-HLT1Z24) helyettesíteni.

-mš-

Dokumentáció



1 Zsebkatalógus
A vezérlőrendszerek áttekintő katalógusa magyar nyelven



2 SLC-500 katalógus
AZ SLC-500 teljes projekt katalógusa cseh nyelven



3 Áttekintő katalógus
az operátor vezérlőpanelekről és a megjelenítő szoftvekről, angol nyelven



4 ControlLogix katalógus
A ControlLogix projekt katalógusa cseh nyelven



5 MicroLogix 1000
Áttekintő katalógus angol nyelven



6 MicroLogix 1200
Áttekintő katalógus angol nyelven



7 MicroLogix 1500
Áttekintő katalógus angol nyelven



8 Biztosítékok
A kis 63A-ig biztosítékok katalógusa angol nyelven



9 PowerFlex 7000
Az új magasfeszültségű váltók katalógusa angol nyelven



10 I/O termékek
Az I/O modulok áttekintő katalógusa angol nyelven



11 Zsebkatalógus
Az alacsonyfeszültségű műszerek áttekintő katalógusa angol nyelven



12 Mini ipari relék és nagy teljesítményű ipari relék
Elektronikus és hőmérsékleti motorvédő relék, cseh nyelven



13 Biztosítékok
Részletes katalógusa cseh nyelven



14 Érzékelők
Érzékelők részletes katalógusa angol nyelven



15 A vezérlő és teljesítmény kapcsolók katalógusa A 194 sorozatú vezérlő és teljesítménykapcsolók cseh nyelven



16 Relék
Relék katalógusa cseh nyelven



17 Zero-Force
Az érintés nélküli nyomógombok katalógusa angol nyelven



18 Teljesítménybiztosítékok
katalógusa A legfeljebb 1600A áramerősségű, 140M sorozatú biztosítékok áttekintő katalógusa angol nyelven



19 Zsebkatalógus
A frekvenciaváltók, lágyindítók áttekintő katalógusa magyar nyelven



20 Frekvenciaváltók
egyres oldalak-mappa (PF4, PF 40, PF 70, PF 700, 1336-PLUS II, SSC 160) cseh nyelven



21 Lágyindítók
dupla oldalas-mappa (SMC-2, SMC-PLUS, SMC-DIALOG PLUS, SMC-Delta és SMC-3, SMC-FLEX) cseh nyelvű



22 Compact I/O
Áttekintő katalógus angol nyelven



23 CompactLogix
Áttekintő katalógus angol nyelven



24 - ControlNet
Áttekintő katalógus optikai hálózatokhoz angol nyelven



25 - DeviceNet
Hálózati kalauz angol nyelven



26 EtherNet/IP
Hálózattelepítés, angol nyelven



27 - FlexLogix
Vezérlőrendszer kalauza, angol nyelven



28 - NetLinx
A NetLinx, ControlNet, DeviceNet, EtherNet architektúrákkal rendelkező hálózatok kalauza, angol nyelven



29 SoftLogix 5800
Vezérlőrendszer kalauz, angol nyelven



30 ÚJDONSÁG
Essential Components valamennyi kisfeszültségű készülék, biztonsági elemek és kis vezérlők és operátor-panelek kézi katalógusa

A dokumentációkat megrendelheti a http://www.controltechhungary.hu/send_doku.php?pid=10 weboldalon.
Rendelkezésre állnak ezen felül CD lemezek is, melyek megrendelhetők a http://www.controltechhungary.hu/send_cd.php?pid=10 weboldalon.

www.controltechhungary.hu

ControlTech News 2-2008

Válaszlap

a dokumentáció díjmentes elküldéséhez

ControlTech Hungary Kft.

2040 Budaörs
Baross u. 165
tel. +36 23 445-900
fax +36 23 445-909

Név:.....

Cím:

Fax:.....

Az ajánlott tájékoztató anyagokból kérem, küldjék el számomra:

<input type="checkbox"/>	<input type="checkbox"/>	<input type="checkbox"/>	<input type="checkbox"/>	<input type="checkbox"/>	<input type="checkbox"/>	<input type="checkbox"/>	<input type="checkbox"/>	<input type="checkbox"/>	<input type="checkbox"/>	<input type="checkbox"/>	<input type="checkbox"/>	<input type="checkbox"/>	<input type="checkbox"/>	<input type="checkbox"/>	<input type="checkbox"/>	<input type="checkbox"/>	<input type="checkbox"/>	<input type="checkbox"/>	<input type="checkbox"/>
01	02	03	04	05	06	07	08	09	10	11	12	13	14	15	16	17			
<input type="checkbox"/>	<input type="checkbox"/>	<input type="checkbox"/>	<input type="checkbox"/>	<input type="checkbox"/>	<input type="checkbox"/>	<input type="checkbox"/>	<input type="checkbox"/>	<input type="checkbox"/>	<input type="checkbox"/>	<input type="checkbox"/>	<input type="checkbox"/>	<input type="checkbox"/>	<input type="checkbox"/>	<input type="checkbox"/>	<input type="checkbox"/>	<input type="checkbox"/>	<input type="checkbox"/>	<input type="checkbox"/>	<input type="checkbox"/>
18	19	20	21	22	23	24	25	26	27	28	29	30							



MINDIG AKTUÁLIS INFORMÁCIÓK

A színes festékjel jelenléte avagy hiánya lehetővé teszi bizonyos termékcsoportok vagy gyártási hibák megkülönböztetését. A színek szerinti felismerés és osztályozás képessége a gyártási folyamatban, vagy nagyteljesítményű csomagológépekkel történő csomagolás során gyorsíthatja a gyártást és biztosítja a kimagasló minőséget. Ezért a Rockwell Automation cég a piacra bocsátott több kedvező árú -Allen-Bradley ColorSight-nagyteljesítményű leolvasót, amelyek megvalósítják a megbízhatóságot és a teljesítmény követelményeket a nagy kapacitású gyártási folyamatoknál. A legújabb termék a sorban az új 45CLR ColorSight új kompakt fejlesztés, amely csúcsteljesítményt és fejlett funkciókat kínál a festékellenőrzés széleskörű alkalmazásánál.

Gyártásirányítás fejlesztése kedvező áron

A ColorSight 45CLR kompakt szín leolvasó három kimeneti csatornával rendelkezik, amelyek lehetővé teszik három különböző szín egyidejű leolvasását. Az RS-485 kommunikációs opcióval rendelkező modell- amely szinten kapható már-egyidejűleg 5 szint képes leolvasni, és a kommunikációs lehetőséggel valódi RGB értékeket továbbít a távoli feldolgozási hely felé.

Az érzékelendő színek betanítása gyorsan és könnyen zajlik egy gomb érintésével a leolvasón, vagy akár a távtanítási funkció segítségével. Továbbá a ColorScan érzékelő funkció lehetővé teszi a 45CLR érzékelő több különféle színre betanítását egy csatornában vagy többszínű felület szkennelésére--Ez kifejezett előny a rendszertelen, sokszínű minták ellenőrzésénél. A 45CLR érzékelő egy fehér LED-- fényforrást használ---ellentétben a piacon kapható RGB modellekkel melyek több LED-et használnak - ami pontosabb érzékelést biztosít viszonylag kisméretű kivitelben-előnyösebb árfekvésben. Továbbá, 3 méret és széles érzékelési tartomány kombinálva az IP67-es tokozattal, és a 270 fokkal elfordítható gyorscsatlakozós kábelbekötéssel (micro) segít az érzékelő sokoldalú rögzítésében, felhasználásában..



45CLR ColorSight™

A 45CLR érzékelő – ugyanúgy mint a többi termékek Allen-Bradley ColorSight családból – ahhoz az érzékelésekhez lett kifejlesztve, melyek gyakran a gépjárműiparban, élelmiszeriparban, csomagoló proceszokban, az elektronikus alkatrészek termelésben és a papír- és nyomdaiparban szerepelnek. De ez a új generációs ColorSight ráadásul a kompakt megoldásban emelt teljesítményt kínál, amelyik a ColorSight termék. Családnak új dimenziót nyújt.

Tulajdonságok:

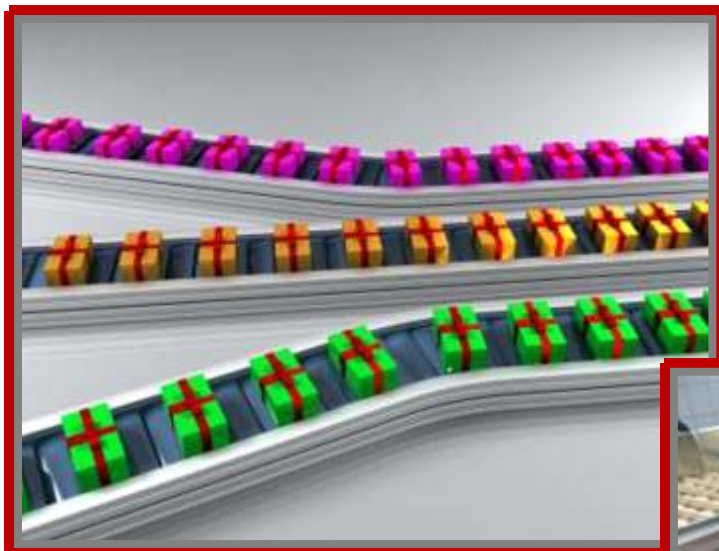
- o Magas érzékelési távolság tolerancia, abban az esetben is mikor a cél távolság különbözik a megtanult beállítástól
- o Könnyen használható tan nyomógomb (3 csatorna) és a távont tan funkció (1 csatorna)
- o Működtető bemenet
- o Beálítható tolerancia, magas pontosság-tól az univerzális szín felismerés-ig
- o A Pulzus hosszabítás lehetőség (50 ms off delay)
- o Kompakt konstrukció az IP67 tokozattal, 270 forgó csatlakozó

Előnyek:

- o Takarékos, könnyen használható megoldás szín érzékelés részére
- o Több szín érzékelés, ColorScan funkció és magas érzékelési tolerancia
- o A valódi RGB adatok kommunikáció a további színek távont érzékelés-hez

Érzékelők

A szín érzékelő tipikus alkalmazása



45CLR ColorSight™

A csomag osztályozás

Élelmiszeri alkalmazás



További iparágak és alkalmazások:

- Gépjárműipar
- Élelmiszeripar
- Csomagolóipar
- Elektronikus alkatrészek
- Papír- és nyomdaipar

A termék választék:



Érzékelési távolság [mm (in.)]	Érzékelt terület nagyság [mm (in.)]	Kimenet típusa	Kat. sz.
12..32 (0.47..1.26)	4 (0.15) kör alakú @ 22 (0.86)	3 PNP	45CLR-5JPC1-D8
		RS-485, 1 PNP	45CLR-5LPS1-D8
		RS-485, 1 NPN	45CLR-5LNS1-D8

További kapható modellek – bővebb információ a katalógusban található

Kábelek és tartozékok



Leírás	Kat.sz.
DC Micro Style QD kabelezés, 8-pin	889D-F8AB-*
Kommunikációs kábel (RS-485) pro MicroLogix	1763-NC01
MicroLogix Advanced Interface Converter Module	1761-NET-AIC
Szerelő keret	45BPD-BKT1
Szerelő védőkeret	45BPD-BKT2

*hosszúság méterben – standard hosszúságok: 2,5 és 10 méter - mész -

Újdonságok

Új Profibus kommunikációs modul az E1 Plus elektronikus túláram védőreléhez

Szeretnénk önöknek bemutatni az E1Plus elektronikus túláram védőrelé új kiegészítő tartozékát, a Profibus 193-EPRB Profibus-DP kommunikációt szolgáltató modult.

Az új Profibus modul 22mm széles, az E1Plus védőrelére oldalra szerelhető, diagnosztikai információkat ad a túlterhelésről a Profibus DP-V0 és DP-V1 segítségével különböző ipari vezérlőrendszerekbe, melyek támogatják a Profibus kommunikációt. A kommunikációs lehetőségén kívül a modulnak 2 bináris bemenete és 1 bináris kimenete van, amit a bináris változás megfigyelésére vagy különféle motorvédelmi algoritmus kiválasztására lehet felhasználni. Egyéb funkciói a motor védelem, amibe beletartozik a túlterhelés vagy terhelés vesztes figyelése, és véd elakadás ellen is. Annak ellenére hogy a Profibus nem tartozik a Rockwell Automation cég által elsődlegesen támogatott kommunikációk közé, és nem része a Integrált Architektúra koncepciónak, az új kommunikációs modul lehetővé teszi a kommunikációs előnyök kihasználását az E1plus elektronikus védőrelével azon a vásárlóinknak is, akik nem a Rockwell Automation vezérlőrendszereit használják.



Kedvezményes ajánlatunk

Az USB átalakító közvetlen USB konnektivitást szolgáltat a számítógép a frekvencia váltó és a softstartérok DPI (PowerFlex 7-Class, SMC-Flex), DSI (PowerFlex 4-Class) vagy SCANport (1305, SMC Dialog Plus) között. A 115Kbps átviteli sebesség emeli a DriveTools SP szoftverekkel vagy DriveExplorerer való kommunikációs képességet.

DT-USB-V1	USB átalakító + CD DriveTools SP softwareval	896,00 EUR	498,00 EUR
DE-USB-V2	USB átalakító + CD DriveExecutive softwareval	556,00 EUR	301,00 EUR
1203-USB-V3	USB átalakító + CD DriveExplorer Lite softwareval	216,00 EUR	108,00 EUR

Részletess ifnormáció itt: http://www.controltech.cz/print_news/pn0801.php?pid=3

Az ajánlat 2008/11/31-ig érvényes.

ControlTech

Industrial Automation

ControlTech Hungary Kft.,
Baross u. 165.,
2040 Budaörs
tel. : +36 23 445 900
fax : +36 23 445 909
info@controltechhungary.hu
www.controltechhungary.hu



www.rockwellautomation.com

Corporate Headquarters
Rockwell Automation, 777 East Wisconsin Avenue, Suite 1400, Milwaukee, WI, 53202-5302 USA, Tel: (1) 414.212.5200, Fax: (1) 414.212.5201

Headquarters for Allen-Bradley Products, Rockwell Software Products and Global Manufacturing Solutions
Americas: Rockwell Automation, 1201 South Second Street, Milwaukee, WI 53204-2496 USA, Tel: (1) 414.382.2000, Fax: (1) 414.382.4444
Europe/Middle East/Africa: Rockwell Automation SA/NV, Vorstlaan/Boulevard du Souverain 36, 1170 Brussels, Belgium, Tel: (32) 2 663 0600, Fax: (32) 2 663 0640
Asia Pacific: Rockwell Automation, 27/F Citicorp Centre, 18 Whitfield Road, Causeway Bay, Hong Kong, Tel: (852) 2887 4788, Fax: (852) 2508 1846

Headquarters for Dodge and Reliance Electric Products
Americas: Rockwell Automation, 6040 Ponders Court, Greenville, SC 29615-4617 USA, Tel: (1) 864.297.4800, Fax: (1) 864.281.2433
Europe/Middle East/Africa: Rockwell Automation, Brühlstraße 22, D-74834 Elztal-Dallau, Germany, Tel: (49) 6261 9410, Fax: (49) 6261 17741
Asia Pacific: Rockwell Automation, 55 Newton Road, #11-01/02 Revenue House, Singapore 307987, Tel: (65) 6356-9077, Fax: (65) 6356-9011