

ControlTech *News*

ControlTech News 1-2004

nové operátorské panely

PanelView Plus 400 a 600



Novinka, která právě přichází na náš trh!

Obsah

Aktivita firmy

Integrator meeting..., Amper 2004, Dny nové techniky 2004.

Vizualizace

PanelView Plus 400 a 600, RS View Machine Edition.

Nové produkty

Modul 1761 - NET - ENIW, Komunikační moduly ProLinux..., další nové moduly ...

Řídicí systémy

MicroLogix 1000, 1200, 1500...

DOKUMENTACE

Frekvenční měniče

Ještě levnější komunikace..., PowerFlex 70 v krytí IP66.

Přístroje nn

Jističe pro domovní a průmyslové rozvody, Modulární ochranný systém...

Akční sleva

Naleznete si slevu uvnitř časopisu na veškerý sortiment softstartérů...

Speciální akční nabídka



Bringing Together Leading Brands in Industrial Automation

Vážení obchodní partneři,

není to tak dlouho, co jsem Vám přála krásné svátky a úspěšný vstup do nového roku. Nyní se opět blíží jaro a s ním akce, které jsme pro Vás přichystali, a které naleznete níže na této stránce. Za sebou máme již cyklus seminářů "Dny nové techniky", který byl letos výjimečně úspěšný a opět se konal na dvou místech a to v Praze a v Brně. Teď nás čeká velká akce Amper 2004, viz. níže.

Jistě jste si již všimli, že jsme upravili koncepci reklam. V odborných časopisech, ale i zde, v tomto čísle, můžete nalézt reklamu, která Vám poskytne, při zaslání originálního slevového kuponu s objednávkou, možnost využít slevy na daný výrobek nebo na celou řadu výrobků. Pevně doufám, že tato snaha přiblížit se našim zákazníkům je správná volba, a věřím, že ji oceníte i vy jako spotřebitelé našich výrobků.

Co na závěr, snad jen, příjemné počtení nového časopisu ControlTech news a samozřejmě těšíme se na Vás při setkání na veletrhu Amper.

Olga Bilá
Marketing Manager

OHLÉDNUTÍ ZA SYSTEM INTEGRATOR MEETING

Jako každoročně, tak i v loňském roce se v zimním období na Zámku v Židlochovicích dne 11.12.2003, konal Meeting Systémových Integrátorů společnosti Rockwell Automation a partnerů společnosti ControlTech. Vyhlášení nejlepších partnerů, bylo poslední částí programu, kdy :

- Nejlepším Systémovým Integrátorem pro FY 2003 v ČR se stala firma PSP Engineering, a.s.
- Nejlepším Systémovým Integrátorem pro FY 2003 v SR se stala firma Spel-Procont, spol. s r.o.
- Nejlepším Systémovým Aplikátorem pro FY 2003 v ČR se stala firma Irvi, s.r.o.
- Nejlepším Systémovým Aplikátorem pro FY 2003 v SR se stala firma Start Automation spol. s r.o.

Tímto bychom rádi znova poděkovali nejlepším Systémovým Integrátorům a Aplikátorům.

Fotografie si můžete prohlédnout na: http://www.controltech.cz/info/press_0053.htm.

-ob-

Pozvánka na AMPER 2004

Ve dnech 30.3. až 2.4.2004 Vás srdečně zveme do Prahy na Letňanské výstaviště na náš stánek 2E9 (stánek č. 9, hala 2, sektor E)

Letos již po 12-té se bude konat mezinárodní veletrh elektrotechniky a elektroniky Amper 2004, na kterém naše firma ControlTech nebude chybět. Každým rokem je naší snahou Vám přiblížit stávající, ale i nové výrobky společnosti Rockwell Automation. Jak víte, v roce 2003 jsme slavili významné výročí 100 let od založení Allen-Bradley. Allen-Bradley je významným výrobcem výrobků jako jsou např.: přístroje nízkého napětí (stykače, jističe, ochrany motorů, relé, snímače, svorky, ovládací a signalizační prvky a světelné sloupky) přes bezpečnostní prvky Guardmaster a tlačítka Zero-Force, až po řídicí systémy, frekvenční měniče, softstartéry, průmyslová PC, panely operátora atd.

Jistě pro Vás budeme mít na našem stánku příjemné novinky v oblastech frekvenčních měničů, softstartérů, řídicích systémů a přístrojů nízkého napětí. Dále Vám pak ukážeme zajímavosti od společnosti ProSoft a ProLinX.

Originální pozvánku s kuponem na výstavní slevu si můžete stáhnout a vytisknout na:

<http://www.controltech.cz/patches/AMPER%2004.pdf>

-ob-

Dny nové techniky 2004

Dny 17.2. /Praha/ a 20.2. /Brno/ 2004 byly určeny pro prezentaci výrobků a novinek společnosti Rockwell Automation nazvané ne jinak než "Dny nové techniky". Těchto "dnů" se zúčastnilo bezmála 150 zájemců o výrobky Rockwell Automation. Naši přednášející skvěle vyzvedli technické novinky této progresivní společnosti, která průběžně dodává na trh nové výrobky.

Rádi bychom Vám poděkovali za tak skvělou návštěvnost a budeme velmi spokojeni, když se setkáme i na příštích akcích společnosti ControlTech. Všechny prezentace si můžete stáhnout v pdf. z www.controltech.cz/download3.htm.

-ob-



PanelView Plus 400 a PanelView Plus 600

V letošním roce se objeví na trhu nové operátorské panely PanelView Plus 400 a 600. Tyto panely svými vlastnostmi a především cenou budou nejlepšími operátorskými panely na trhu. Jsou založeny na RSView Machine Edition (zkráceně RSView ME) a nabízejí stejné grafické a animační možnosti jako PanelViewPlus 700 až 1500. Grafické a animační vlastnosti, které se svou dokonalostí blíží osobním počítačům, velikost paměti, která dosahuje 32 MB Flash/ 64 MB RAM, neméně i malé rozměry a také komunikační možnosti předurčují tento panel, jako nový standard v průmyslové automatizaci pro nové tisíciletí.

-pm-



Cenové porovnání PanelView Plus 400 a 600 vs. PanelView 300 a 600

Pokud přemýšlíte a váháte nad nasazením novým PanelView Plus. Jistě vám pomohou následující tabulky, které jednoduchým způsobem porovnávají PanelView a PanelViewPlus. Z tabulky je patrné, že nové PanelView Plus jsou opravdu tím nejlepším, co je v současné době k dispozici na trhu.

-pm-

	PanelView Plus 400	PanelView Plus 600 odstíny šedi	PanelView Plus 600 color
Obrazovka			
Typ	Monochromatická pasivní (FSTN)		Barevná aktivní (TFT)
Rozměry	78 x 59 mm	111x84 mm	111 x 84 mm
Rozlišení	320 x 240 , 32 odstínů šedé		320 x 240 , 18bit. barevná
Výměnné zadní podsvícení	Ne		
Ovládání	Klávesnice	Klávesnice , Dotyk. obrazovka, Klávesnice + Dotyk.obrazovka	
Funkční klávesy	F1-F8	F1-F10	
Reálný čas	Baterií zálohovaný reálný čas		
Pamě Dostupná Flash/RAM	Standard 32 MB / 64 MB bez možnosti rozšíření		
Komunikační porty	(RS232 a USB) , (RS232 a USB a EtherNet) + volitelné DH485, DH+, Remote I/O		
Napájecí napětí	18-30 V dc nebo 85-264 V ac 47-63 Hz		
Příkon	DC : 1 A při 24 V dc ; AC 60 VA		
Programování	RSView Studio pro Machine Edition nebo Enterprise Series		
Provozní teplota	0 až 55°C		
Skladovací teplota	-25 až 70°C		
Vlhkost	5 až 95% , nekondenzující při teplotě 0 až 55°C		
Krytí	IP54,IP65		
Certifikáty	CUL, UL, CE		
Hmotnost s klávesnicí	0.57 kg	0.93 kg	0.93 kg
Hmotnost s dotyk obraz.	n/a	0.79 kg	0.79 kg
Rozměry Výška x šířka x hloubka	152x185x90 mm	S klávesnicí 167x266x98 mm Dotyk. obrazovka 152x185x98 mm	

	PanelView 300	PanelView Plus 400
Cena s komunik.RS232	455 EUR	500 EUR
Cena s komunik. DH485	545	685 EUR (obsahuje i EtherNet)
Cena s komunik. EtherNet	n/a	590 EUR
Grafický rastr	128x64	320x240
Počet odstínů	2	32
Velikost paměti	240 kB	32 MB Flash/64 MB RAM
Grafy v reálném čase	Ne	Ano
Datalogging a hist. grafy	Ne	Ano

	PanelView 600 pouze dotyková obrazovka	PanelViewPlus 600 pouze dotyková obrazovka
Cena s komunik.RS232	1435 EUR	1330 EUR
Cena s komunik. DH485	1715 EUR	1605 EUR (obsahuje i EtherNet)
Cena s komunik. EtherNet	1820 EUR	1515 EUR
Grafický rastr	320x234	320x240
Počet barev	32 barev	18 bit
Velikost paměti	240 kB	32 MB Flash/64 MB RAM
Grafy v reálném čase	Ne	Ano
Datalogging a hist. grafy	Ne	Ano

RSView Machine Edition

RSView Studio pro Machine Edition je vývojový nástroj pro tvorbu aplikací do operátorských panelů PanelView Plus, průmyslových počítačů VersaView CE, mobilních průmyslových počítačů MobileView a osobních počítačů s operačním systémem Windows2000/XP.

Grafický editor

Vlastní aplikace-obrazovka se vytváří pomocí speciálního "grafického" editoru. Tento editor nabízí komfortní a velice pohodlnou editaci, takže práce programátora se blíží více práci výtvarníka-designera.

Základní objekty aplikace

Celá aplikace se skládá z objektů, kterým programátor přiřazuje vlastnosti, jako je pozice, rozměr,barva atd. Programátor nemusí psát žádný kód pouze kreslí aplikaci z těchto objektů.

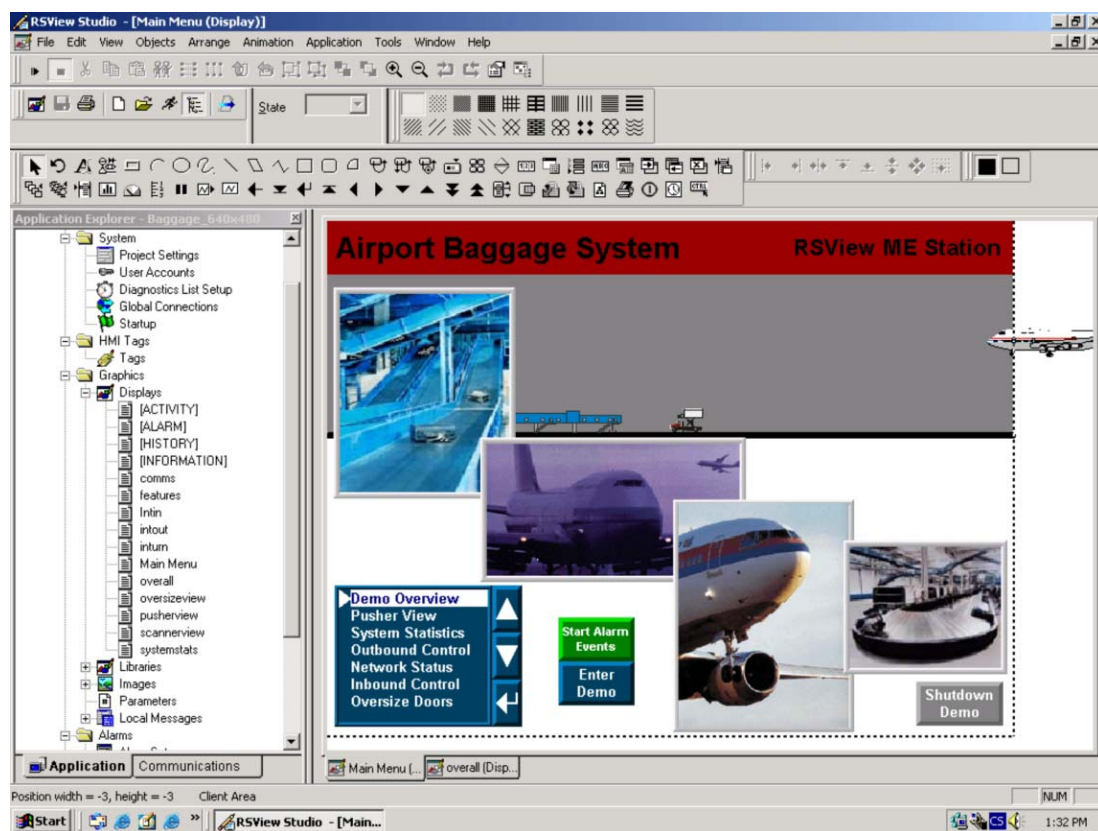
Animační možnosti

RSView ME nabízí tyto animační možnosti : vyplňování, změnu polohy, viditelnost, rotaci, velikost, barvu a slider. Kromě základních objektů je možné nakreslené objekty doplnit animací, nebo kombinací několika animací např. poloha+viditelnost+velikost.

Test obrazovky

Vytvořenou obrazovku je možné okamžitě otestovat a případně tak doladit programátorské chyby nebo nedostatky ve vzhledu aplikace. Tato vlastnost výrazně šetří čas při návrhu a oživování aplikace a programátor nemusí mít fyzicky panel u sebe během vytváření aplikace.

Seznam objektů	
Drawing	Text, Image ,Panel ,Arc ,Ellipse ,Freehand , Line, Polygon, Polyline, Rectangle, Rounded Rectangle
Push Button	Momentary, Maintained, Latched, Multi state, Interlocked
Numeric a String	Numeric display, Numeric input enable, Numeric cursor point,String display,String input enable
Display navigation	Goto ,Return to ,Close , Disply list selector
Indicator	Multistate ,Symbol ,List
Gauge a Graph	Bar graph, Gauge, Scale
Trending	Trend , Pause,Next pen
Advanced	Controllist selector,Display print,Local Message Display, Login, Logout, Macro, Shutdown, Goto configure mode, Time Date
Alarm	Acknowledge, Acknowledge all, Alarm status mode,Clear alarm banner, Clear alarm history,Print alarm history, Print alarm status, Reset alarm status, Silence, Sort Alarms, Alarm list, Alarm banner, Alarm status list
Diagnostics Information	Clear, Clear all, Diagnostics list Acknowledge, Message display



Trendy

RSView ME nabízí objekt grafů. Tento objekt může zobrazovat grafy historické ale i aktuální hodnoty. Kromě grafů se závislostí na čase je možné vykreslit i grafy X-Y. Pro ukládání hodnot je nutné nadefinovat tzv. Datalogger - datový soubor. Jehož součástí je definice s jakou periodou nebo s jako podmínkou se mají hodnoty zaznamenávat. Datalogger podporuje až 100 proměnných a 3 milióny záznamů. Data mohou být uloženy lokálně nebo v paměti CompactFlash nebo na sí ovém disku.

Přenositelnost RSView SE

Velikou výhodou je přenositelnost aplikací mezi RSView Supervisor Edition a RsviewME. Díky tomu je možné, aby vzhled aplikace byl stejný nejen

na lokálním panelu, ale i ve velině na osobním počítači.Kromě stejného vzhledu tato schopnost výrazně šetří čas při vývoji aplikace, protože je možné využít již hotových obrazovek.

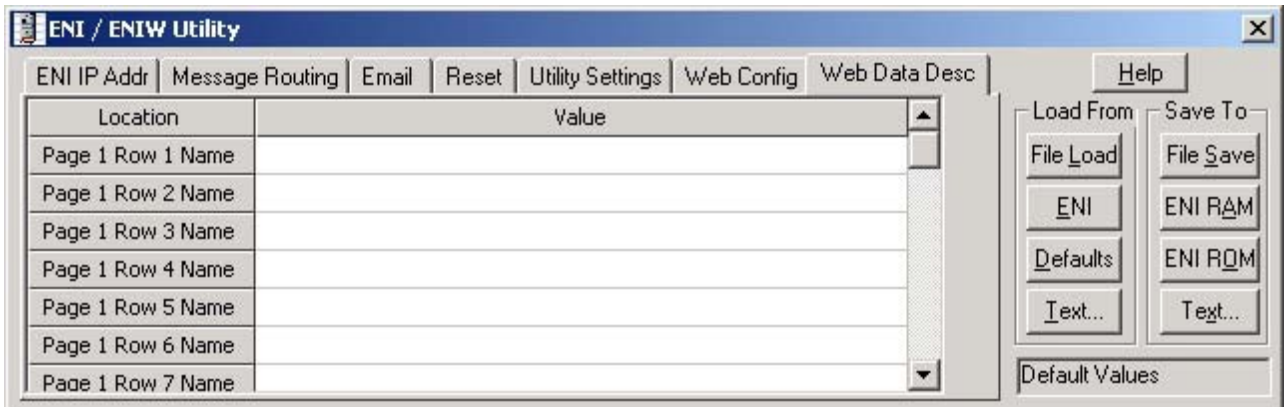
dokončení na str. 5.

Nové produkty

Nový komunikační modul 1761-NET-ENIW

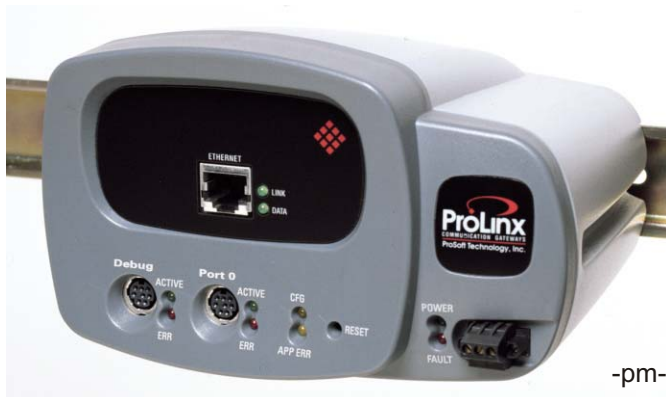
Pro řídicí systémy s komunikací DF1 byl vyvinut vylepšený převodník 1761-NET-ENIW DF1/EtherNet s možností zobrazení hodnot pomocí webového prohlížeče. Nejedná se však o volně programovatelný web server v pravém slova smyslu. K dispozici jsou celkem 4 stránky, přičemž každá stránka může obsahovat celkem 10 hodnot. Každá proměnná může mít svoji vlastní popisek. Obsluha může

do těchto proměnných také zapsat. Jednotlivé stránky mohou být zabezpečeny heslem. Ostatní parametry jsou shodné s modulem 1761-NET-ENI. Modul může sloužit jako náhrada zobrazovacího panelu, zvláště pokud je připojen k podnikové síti a aplikace vyžaduje vzdálenou obsluhu a údržbu. Cena modulu je 585EUR a sleva se řídí modelem MC.



Komunikační moduly ProLinx s vylepšeným web serverem.

Mezi síťové komunikační moduly ProLinx s EtherNet rozhraním standardně používaly webový server. Tento web server nabízel 384 kB pro HTML stránky včetně obrázků. Velikost stránky mohla být maximálně 32 kB. Nový web server již není standardně v modulech s EtherNet rozhraním, ale je třeba jej objednat za příplatek 214 EUR. Oproti starší verzi však nabízí až 8 MB pro HTML stránky a obrázky a velikost jedné stránky může být až 32 kB. Pokud tedy chcete objednat ProLinx modul s EtherNet rozhraním a web serverem je nutné doplnit za katalogové číslo příponu "-WEB".



Analogové moduly s komunikací HART pro ControlLogix

Nový analogový modul s osmi vstupy a Hart komunikací má katalogové číslo 1756SC-IF8H jeho cena je 1050 EUR. Analogový modul s osmi výstupy a Hart komunikací má katalogové číslo 1756SC-OF8H a jeho cena je 1750 EUR. Sleva se řídí modelem CX. Bližší informace lze získat na adrese http://www.spectrumcontrols.com/ab-1756_HART.html -pm-

Nové speciální analogové moduly pro SLC500

Firma SpectrumControls vyvinula tři speciální analogové moduly pro řídicí systém SLC500. Prvním z nich je analogový modul s osmi proudovými výstupy s katalogovým číslem 1746sc-NO8i. Cena tohoto modulu je 1536 EUR. Druhým je analogový modul s osmi napěťovými výstupy a s katalogovým číslem 1746sc-NO8v. Cena tohoto modulu je 1536 EUR. Posledním z nabízených modulů je univerzální vstupní modul s 8 analogovými vstupy katalogovým číslem 1746sc-NI8u. Univerzální analogový modul disponuje těmito vstupy: termočlánek, odporový, RTD, proudový a napěťový. Každý vstup může být individuálně nakonfigurován, takže je možné použít libovolnou kombinaci vstupních signálů. Cena tohoto modulu je 1447 EUR. Slevy se řídí modelem SC. Bližší informace lze získat na adrese: <http://www.spectrumcontrols.com/ab-1746.html> -pm-

Import aplikací z PanelBuilder32

Aplikace, které byly vytvořeny v PanelBuilderu 32 je možné importovat do RSView ME. Přibližně 90% aplikace se zkonvertuje a zbylá část vyžaduje "ruční" editaci. Díky této vlastnosti je možná migrace z PanelView Standard na PanelViewPlus s minimálními náklady.

Aplikační omezení RSView ME

Platforma PanelView Plus, VersaViewCE, MobilView je omezena použitím maximálně 5000 proměnných. Počet obrazovek je omezen pouze velikostí paměti. Platforma osobních počítačů s operačním systémem Windows 2000/XP je omezena použitím maximálně 75 obrazovek.

Počet proměnných je neomezen.

dokončení ze str. 4.

Komunikace

Kromě komunikací s řídicími systémy od Rockwell Automation, podporuje RSView ME ještě dalších 25 komunikací pomocí OPC serveru od Kepware, který je již součástí RSView Machine Edition.

Závěr

Vývojový nástroj RSView ME je v současné době nejpokrokovější řešení na trhu a spolu operátorskými panely PanelView Plus tvoří ideální pár v oblasti vizualizace a průmyslových operátorských panelů s výborným poměrem cena/výkon. -pm-

Řídicí systémy MicroLogix

Úvod

Řídicí systémy MicroLogix od firmy Rockwell Automation jsou malé řídicí systémy, které se hodí pro široké spektrum aplikací od jednoduchých jednoúčelových strojů 10 I/O až po středně malé aplikace do 300 I/O. Předností těchto řídicích systémů jsou jejich malé rozměry, snadná instalace a nízká cena, která je však vykoupena absencí on-line programování. Programátor tedy nemůže za běhu procesoru přidat, smazat nebo opravit instrukci ale může jen měnit obsah datových proměnných.

MicroLogix 1000

Řídicí systém MicroLogix je kompaktní řídicí systém, který nelze rozšířit o přídavné vstupně/výstupní moduly. Maximální počet I/O je tedy 32. Procesor je vybaven základní instrukční sadou a nenabízí plovoucí řadovou čárku, PID instrukci, práci reálným časem a Ascii instrukce. Kapacita paměti je 737 instrukčních slov a 437 datových slov. Pro komunikace je vybaven jedním sériovým portem RS232 s volitelným protokolem DF1/DH485. Verze s tranzistorovými vstupy nabízí jeden čítačový vstup do frekvence 6kHz. Za zmínku stojí model 1761-L10BXB, který nabízí 6 tranzistorových vstupů, 2 tranzistorové výstupy a 2 releové výstupy a jehož cena je bezmála o 30% nižší než obdobně vybavené programovatelné relé. Pro řídicí systémy MicroLogix 1000 s 10 I/O je k dispozici i speciální volně šiřitelná verze RSLogix500.

MicroLogix 1200

Přes své minimální rozměry (základní jednotka 90 mm a 110 mm) nabízí komfort známý z třídy středně velkých řídicích systémů řady SLC500, přičemž v sobě spojuje výhody kompaktního a modulárního systému s možností rozšíření o 6 vstupně/výstupních modulů. Základní jednotka je nabízena v několika provedeních



lišících se počtem vstupů a výstupů. Vedle verze s 24 I/O, která obsahuje 14 logických vstupů, 10 logických výstupů je také k dispozici provedení se

40 I/O (24 logických vstupů a 16 výstupů). Procesor disponuje stejnou instrukční sadou jako řídicí systém SLC500, včetně instrukce PID, práce s řetězci, proměnnými typu float a navíc proměnnými typu longint (32bitů). Mezi nejzajímavější technické vlastnosti patří jeden čítačový vstup s frekvencí 20 kHz, jeden rychlý výstup s frekvencí 20 kHz, čtyři rychlé vstupy typu "latch" pro zachycení mikrosekundových pulsů, dva

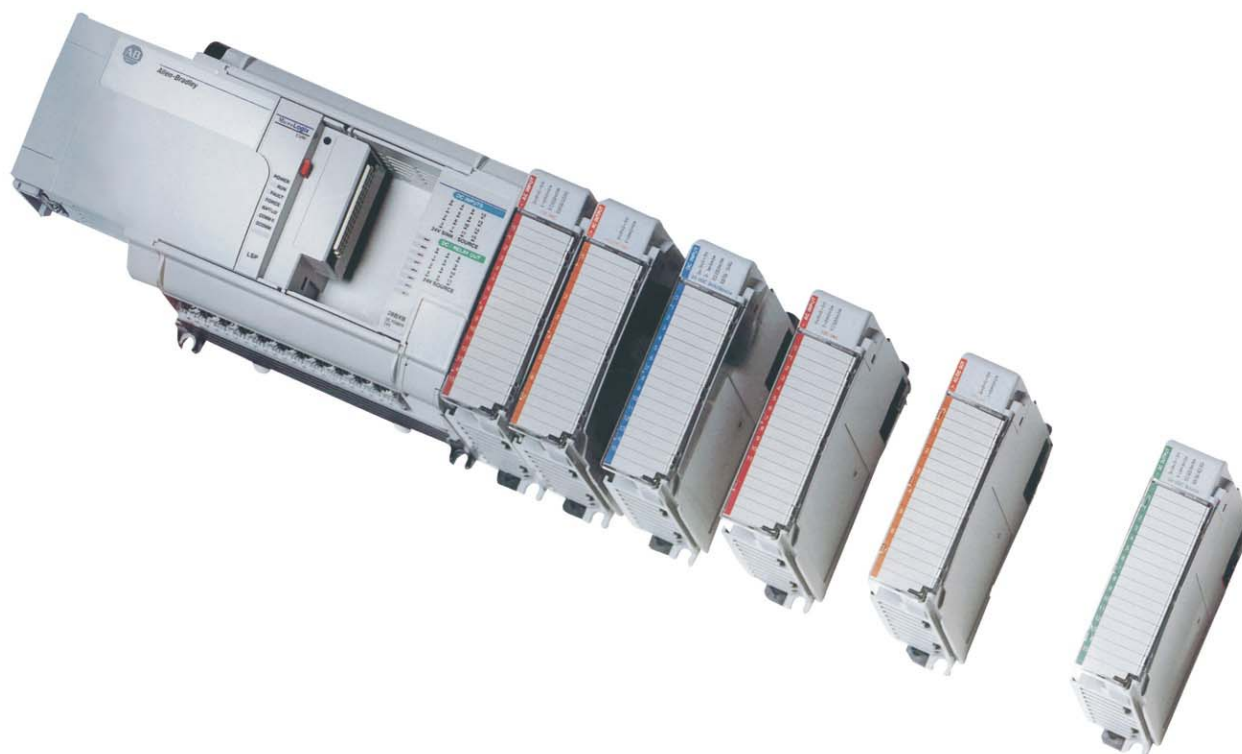
potenciometry vestavěné přímo v řídicím systému, jejichž hodnota je softwarově dostupná. MicroLogix 1200 může obsloužit maximálně 136 I/O bodů. Velikost paměti je 4k instrukce pro program a 2k pro data. Pro



komunikace je vybaven jedním sériovým portem RS232 s volitelným protokolem DF1, DH485, ModBus RTU slave, nebo uživatelským ASCII protokolem. V letošním roce se rozrostla nabídka komunikací o Modbus RTU master. Řídicí systém MicroLogix 1200 nabízí pravděpodobně nejlepší poměr užité hodnoty a ceny, přičemž pro nové zákazníky je navíc k dispozici speciální starter kit, který obsahuje řídicí systém, vývojový software, simulátor vstupů, a potřebné kabely za zvýhodněnou cenu.

MicroLogix 1500

Posledním z rodiny malých řídicích systémů je MicroLogix 1500. I tento řídicí systém stejně jako MicroLogix 1200 v sobě spojuje výhody kompaktního a modulárního systému s možností rozšíření až o 16 vstup/výstupních modulů. MicroLogix 1500 nabízí oproti MicroLogixu 1200 volitelný procesor, to znamená, že procesor již není napevno zabudován do základní jednotky, ale je možné ho vyjmout. V současné době se nabízejí pouze dva procesory, přičemž procesor s označením 1764-LSP nabízí paměť 4,5 k instrukcí pro program a 4 k pro data. Procesor s označením 1764-LRP nabízí paměť 12k instrukcí pro program 4k pro data a dále 48 kB pro datalogging a druhý sériový port RS232. K zajímavým hardwarovým vlastnostem patří 2 čítačové vstupy s frekvencí 20 kHz a dva rychlé výstupy s frekvencí 20 kHz, rychlé vstupy typu "latch" pro zachycení mikrosekundových pulsů, dva potenciometry vestavěné přímo v řídicím systému jejichž hodnota je softwarově dostupná. Pro rozšíření řídicího systému se používají moduly řady Compact I/O. Kromě standardních I/O modulů je k dispozici i modul rychlého čítače do frekvence 1 MHz, speciální analogové moduly pro měření mV a termočlánků, scanner modul pro síť DeviceNet, takže je možné k řídicímu systému MicroLogix připojit distribuované I/O nebo snímače, frekvenční měniče



softstartéry atd. Vstup/výstupní moduly řady Compact I/O využívají i řídicí systémy řady nové generace CompactLogix. Projektant tedy pouhou změnou procesorového modulu může vytvořit řídicí systém, který je rychlejší a vykoněší než např. řídicí systém SLC500. Kromě lokálního použití tedy v přímém spojení s procesorem je možné moduly Compact I/O použít i jako distribuované vstupy a výstupy přes síť DeviceNet. Adresní prostor včetně distribuovaných vstupů a výstupů je vyšší než 300 I/O, pro reálnou aplikaci se však doporučuje maximálně 300 I/O s ohledem na kapacitu paměti. Pro komunikaci mohou být využity dvě sériové linky RS232 s volitelným protokolem DF1, DH485, ModBus RTU slave. V letošním roce se rozroste nabídka komunikací o Modbus RTU master.

Převodníky

Velice důležitým doplňujícím hardwarem pro řídicí systémy MicroLogix jsou tři komunikační moduly NET-AIC, NET-DNI a NET-ENI. Komunikační modul 1761-NET-AIC je převodníkem mezi RS232/RS485 a využívá se v sítích DH485. Komunikační modul 1761-NET-DNI je převodníkem mezi sériovou linkou RS232 s protokolem

DF1 a sítí DeviceNet. Komunikační modul 1761-NET-ENI umožňuje připojit řídicí systémy do sítí EtherNet. Kromě prostého převodu protokolu DF1 na protokol EtherNet/IP obsahuje v sobě i mail server, takže řídicí systémy MicroLogix mohou zasílat e-maily, které obsahují důležité informace nebo data. Uvedené převodníky lze aplikovat se všemi řídicími systémy MicroLogix bez omezení.

Software

Programování se provádí pomocí software RSLogix500. Zápis programu se provádí v ladder diagramu. Vývojový software RSLogix500 je velice komfortní a pohodlný, s velkým důrazem na snadný zápis a editaci programu. Pomocí vývojového software RSLogix500 lze programovat i řídicí systémy SLC500.

Závěr

Bližší informace o řídicích systémech řady MicroLogix lze získat na adrese

<http://www.ab.com/plclogic/micrologix/>.

Volně šiřitelnou verzi RSLogixu 500 určenou pro 10 bodové MicroLogix 1000 lze objednat na adrese info@controltech.cz.

-pm-

Univerzální vstupní analogový modul pro ControlLogix

Pro řídicí systém ControlLogix je k dispozici nový univerzální analogový modul s 8 vstupy a jeho katalogové číslo je 1756SC-IF8U. Univerzální analogový modul disponuje těmito vstupy: termočlánek, odporový, RTD, proudový a napěťový. Každý vstup může být individuálně nakonfigurován, takže je možné použít libovolnou kombinaci vstupních signálů. Cena modulu je 1130EUR a sleva se řídí modelem CX. Bližší informace lze získat na adrese http://www.spectrumcontrols.com/ab-1756_IF8u.html

-pm-

Nový modul pro MicroLogix1200

Pro MicroLogix 1200 byl uveden na trh nový modul 1762-OF4. Jedná se o analogový výstupní modul se čtyřmi volitelnými výstupy proud nebo napětí. Přesnost převodníků je 12bitů. Cena nového modulu je 190EUR a sleva se řídí modelem MC.

-pm-

Dokumentace



1 - Kapesní katalog -
Přehledový katalog řídicích systémů v češtině



2- SLC-500 katalog -
Kompletní projekční katalog pro SLC-500 v češtině



3 - přehledový katalog
o panelech operátora a vizualizačním software v angličtině



4 - ControlLogix katalog -
Projekční katalog ke ControlLogixu v češtině



5 - MicroLogix 1000 -
Přehledový katalog v angličtině



6 - MicroLogix 1200 -
Přehledový katalog v angličtině



7 - MicroLogix 1500 -
Přehledový katalog v angličtině



8 - Jističe
Katalog malých jističů do 63A v angličtině



9 - PowerFlex 7000 -
Katalog o nových vysokonapě ových měničích v angličtině



10 - I/O produkty -
přehledový katalog I/O modulů v angličtině



11 - Kapesní katalog
Přehledový katalog přístrojů nízkého napětí v češtině



12 - Svorky
Katalog svorek řady 1492 v češtině



13 - Ministrykače, výkonové stykače, Elektronické a tepelné motorové ochranné relé v češtině



14 - Jističe
Podrobný katalog jističů v češtině



15 - Motorové ochrany
Katalog v češtině



16 - Snímače
Podrobný katalog snímačů v angličtině



17 - Signální jednotky
Katalog signálních prvků v češtině



18 - Katalog ovládacích a výkonových spínačů -
Ovládací a silové spínače řady 194 v češtině



19 - Relé
Katalog relé v češtině



20 - Guardmaster
Katalog přístrojů pro bezpečnostní aplikace v češtině



21 - Zero-Force
Katalog bezdotykových tlačítek v angličtině



22 - Katalog výkonových jističů -
Přehledový katalog jističů do 1600A řady 140M v angličtině



23 - Kapesní katalog -
Přehledový katalog frekvenčních měničů a softstartérů v češtině



24 - Frekvenční měniče -
složka-jednotlivy (PF4, PF 40, PF 70, PF 700, 1336-PLUS II, SSC 160) v češtině



25 - Softstartéry -
přehledové dvoulisty softstartérů (SMC-2, SMC-PLUS, SMC-DIALOG PLUS, SMC-Delta a SMC-3, SMC-FLEX) v češtině



26 - Compact I/O -
přehledový katalog v angličtině



27 - CompactLogix -
přehledový katalog v angličtině



28 - ControlNet -
přehledový katalog pro optické sítě v angličtině



29 - DeviceNet -
průvodce sítí v angličtině



30 - EtherNet/IP -
implementace sítě v angličtině



31 - FlexLogix -
průvodce řídicím systémem v angličtině



32 - NetLinx -
průvodce sítěmi s architekturou NetLinx, ControlNet, DeviceNet, EtherNet v angličtině



33 - SoftLogix 5800 -
průvodce řídicím systémem v angličtině

Veškerou dokumentaci si můžete objednat na

<http://www.controltech.cz/dokumentace.htm>

K dispozici jsou pro Vás také CD, které si můžete objednat na

<http://www.controltech.cz/cd2.htm>

ControlTech News 1-2004

Odpovědní lístek
na zaslání dokumentace zdarma

Jméno.....

Adresa.....

Fax.....

ControlTech s.r.o.
Havlíčkova 822
280 00 Kolín

tel. 321 742 011
fax 321 742 022

Z nabízených informačních materiálů mi zašlete:

<input type="checkbox"/>	<input type="checkbox"/>	<input type="checkbox"/>	<input type="checkbox"/>	<input type="checkbox"/>	<input type="checkbox"/>	<input type="checkbox"/>	<input type="checkbox"/>	<input type="checkbox"/>	<input type="checkbox"/>	<input type="checkbox"/>	<input type="checkbox"/>	<input type="checkbox"/>	<input type="checkbox"/>	<input type="checkbox"/>	<input type="checkbox"/>	<input type="checkbox"/>
01	02	03	04	05	06	07	08	09	10	11	12	13	14	15	16	17
<input type="checkbox"/>	<input type="checkbox"/>	<input type="checkbox"/>	<input type="checkbox"/>	<input type="checkbox"/>	<input type="checkbox"/>	<input type="checkbox"/>	<input type="checkbox"/>	<input type="checkbox"/>	<input type="checkbox"/>	<input type="checkbox"/>	<input type="checkbox"/>	<input type="checkbox"/>	<input type="checkbox"/>	<input type="checkbox"/>	<input type="checkbox"/>	<input type="checkbox"/>
18	19	20	21	22	23	24	25	26	27	28	29	30	31	32	33	34

Frekvenční měniče

Ještě levnější komunikace s PowerFlex 4/40

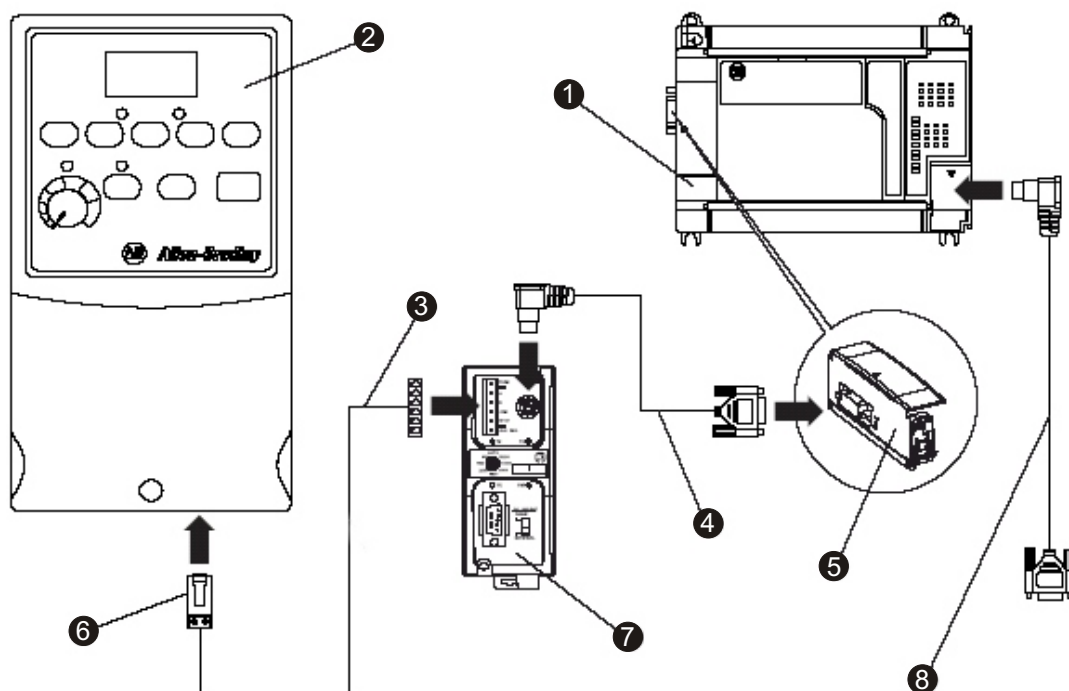
Od března tohoto roku byla přidána komunikace Modbus RTU Master pro řídicí systémy MicroLogix 1200/1500. Toto rozšíření významně mění možnosti komunikace s frekvenčními měniči řady PowerFlex 4/40, protože tyto frekvenční měniče nabízejí standardně komunikaci RS-485 s protokolem Modbus RTU Slave. Pokud se připojí převodník RS-232/RS-485 s katalogovým číslem 1761-NET-AIC k řídicímu systému MicroLogix 1200/1500, je možné vytvořit síť frekvenčních měničů ovládaných tímto řídicím systémem.

Výhodou tohoto řešení je především cena, protože převodník 1761-NET-AIC (RS-232/RS-485) stojí 130,00

EUR a nezbytný propojovací kabel 1761-CBL-PM02 stojí 40,00 EUR. Pro frekvenční měniče PowerFlex 4/40 není nutný další doplňující hardware.

Komunikace mezi řídicím systémem a frekvenčními měniči probíhá pomocí instrukce MSG, která byla modifikována pro použití v sítích Modbus. Komunikační rychlost je 38 kBit/s. Síť může obsahovat maximálně 31 uzlů a maximální délka sítě je 1200m.

Pro řídicí systémy s komunikací Modbus RTU je nutný software RSLogix 500 verze 6.10. Firmware s Modbus RTU Master je dostupný pro MicroLogix 1200 od FRN 8.0 a MicroLogix 1500 od FRN 9.0.



- 1) MicroLogix 1200/1500
- 2) Frekvenční měnič PowerFlex 4/40
- 3) Kabel Beden 9841
- 4) Kabel 1761-CBL-PM02
- 5) Kanál 1
- 6) Konektor RJ45
- 7) 1761-NET-AIC
- 8) Kabel pro programování MicroLogix 1200/1500

-vk-

PowerFlex 70 v krytí IP66



V letošním roce došlo k rozšíření řady PowerFlex 70 o v provedení v krytí IP66, které je vhodné pro použití v drsných průmyslových prostředích. Je odolný nejenom proti špíně, prachu, nečistotám ve vzduchu, oleji, ale zvláště proti tlaku vody a korozivnímu prostředí. Tyto měniče jsou vhodné i pro použití v potravinářském průmyslu.

Frekvenční měniče řady PowerFlex 70 jsou vyráběny ve výkonové řadě od 0,37 kW do 15 kW a pro napětí: 200-240 V, 380-480 V, 500-600 V.

Mezi základní funkce patří "Sensorless Vector", díky které měnič dosahuje vysoké přesnosti nastavení otáček bez nutnosti fyzické zpětné vazby a U/f skalární řízení, vhodné pro jednoduché aplikace nenáročné na moment, stavové LED diody prosvětlující kryt měniče a indikující momentální stav měniče (chod, stop, chyba, alarm, stav komunikace), vícejazyčný ovládací panel LCD HIM, který zobrazuje stavové hlášení měniče na 7-řádcích, 21-charakteristickými a logicky uspořádanými okny, komunikaci po síti EtherNet, DeviceNet, ControlNet, Universal Remote I/O atd., interním odrušovacím síťovým filtrem a zabudovanou dynamickou brzdou.

-vk-

Jističe pro domovní a průmyslové rozvody

V nabídce firmy Allen-Bradley nechybí ani přístroje zajišťující jistění elektrických zařízení, přístrojů na ochranu proti přetížení motorových vývodů. Jističe můžeme rozdělit do tří základních skupin, a to na "malé" jističe pro domovní a průmyslové rozvody, výkonové jističe (deony) do 1600 A a motorové spouštěče do 400 A.

Jističe pro domovní a průmyslové rozvody s označením 1492-SP jsou dodávány s vypínací charakteristikou B, C, D a s vypínací schopností 10 kA. Proudový rozsah u jističů s charakteristikou B ($3 \dots 5I_n$) je od 1 A do 63 A, u provedení s charakteristikou C ($5 \dots 10I_n$) je proudový rozsah od 0,5 A do 63 A a pro jističe s charakteristikou D ($10 \dots 20I_n$) je proudový rozsah od 0,5 A do 40 A pro jednopólové, dvoupólové, jednopólové+N, třípólové a třípólové+N provedení. U těchto jističů je standardní příslušenství jako jsou pomocné kontakty s jedním či dvěma přepínacími kontakty či kombinovaný pomocný a signalizační kontakt nebo podpě ová a vypínací spouš nebo propojovací lišty.

Pro domovní a průmyslové rozvody jsou v sortimentu firmy Allen-Bradley také proudové chrániče s označením 1492-RCD ve dvoupólovém (1+N) a čtyřpólovém (3+N) provedení. Proudové chrániče ve dvoupólovém provedení jsou dodávány pro proudový rozsah 16, 25, 40 A a vypínacím proudem 30, 100, 300 mA. Ve čtyřpólovém provedení mají proudový rozsah 16, 25, 40, 63, 80 A a vypínací proud 30, 100, 300, 500 mA. Specialitou jsou chrániče s vysokou odolností proti nežádoucímu vybavení vlivem chodu frekvenčních měničů. Ty jsou dodávány pouze ve čtyřpólovém provedení pro proudy 40 a 63 A s vypínacím proudem 100 mA nebo 300 mA.



Modulární ochranný systém 825-P

Modulární ochranný systém 825-P pro motory je novou generací ochrany pro nízkonapěťové a vysokonapěťové motory od firmy Allen-Bradley, založený na mikroprocesorovém řízení a ovládání. Tento modulární ochranný systém pro motory díky své kompaktnosti nabízí jedinečnou možnost, že dovoluje montérové konfigurovat funkční schopnosti zařízení dle požadavku aplikace. Pružnost systému nám také dovoluje rozšíření systému, tak jak rostou požadavky aplikace. Provozní parametry je možné zadávat a nastavovat pomocí tlačítek umístěných na čelní straně ochrany, parametry a prováděné funkce jsou zobrazovány na dvouřádkovém LCD displeji.

Vlastnosti základního modulu:

- proudový rozsah 0,5..5000 A
- široký rozsah napájecího napětí 110..240 V AC/DC
- tři výstupní relé
- dva konfigurovatelné vstupy
- PTC termistor.vstup
- tři sloty pro rozšiřující karty
- port pro připojení RTD skeneru

Rozšiřující karty:

- napěťová - měření napětí (fáze-fáze, fáze-N), skutečného výkonu, jalového výkonu, účinníku, fázového úhlu
- Rozšiřující I/O - tři konfigurovatelné vstupy pro napětí 24 V nebo 120 V, čtyři pomocné výstupní relé, analogový výstup 4..20 mA
- RTD skener - 12-kanálový vstupní modul, kompatibilní s PT100, NI120, NI100, CU100, připojení do základního modulu je pomocí optického kabelu, kde délka toho kabelu může být až 500 m.
- komunikační - komunikace na síti DeviceNet



RODINA SOFTSTARTÉRŮ

ControlTech
Sof - 17 %
Kupón na slevu
Platný do 31. 5. 2004






POZOR SLEVY! 17 % NA VEŠKERÉ TYPY SOFTSTARTÉRŮ
PLATÍ DO 31. 5. 2004 (Sleva bude akceptována pouze s doložením originálního slevového kupónu.)



Nová generace Softstartérů se vyznačuje nejmodernějším modulárním provedením, jednoduchostí a spolehlivostí.

Tyto softstartéry je možné využít v širokém spektru aplikací. Rozměry a funkčnost jen zvýrazňují jejich kompaktnost.

	SMC-3 3 A - 85 A (200 - 480 V, 200 - 600 V)
	SMC-Delta 3 A - 147 A (200 - 480 V, 200 - 600 V)
	SMC-Flex 108 A - 480 A, 187 A - 831 A (200 - 480 V, 200 - 600 V)

ControlTech
Industrial Automation

Rockwell Automation
Authorized Distributor

 **Allen-Bradley** 
Industrial Automation Products

ControlTech s.r.o.
Havlíčková 822
280 00 Kolín
Tel: 321 742 011
Fax: 321 742 022

info@controltech.cz
www.controltech.cz

Více informací naleznete na: www.controltech.cz



Rockwell Automation

Bringing Together Leading Brands in Industrial Automation

Akční nabídka

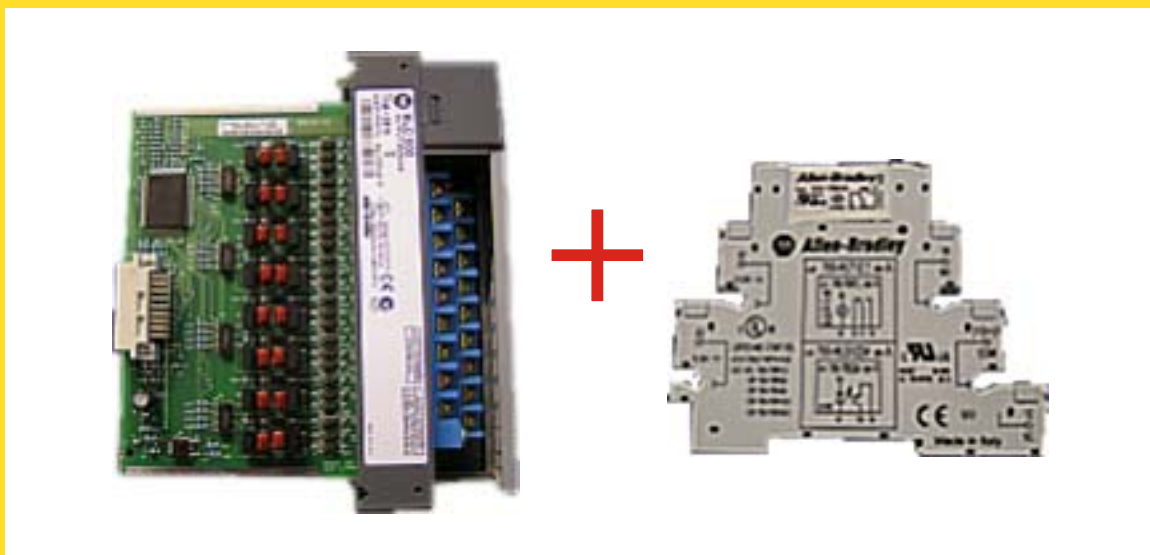
SPECIÁLNÍ AKČNÍ NABÍDKA

Vážený zákazníku,
připravili jsme pro Vás speciální nabídku výstupních tranzistorových karet a svorkovnicových relé. Jedná se o 24 V výstupní karty pro řídicí systémy SLC 500, ControlLogix, CompactLogix, MicroLogix 1500 a relé s jedním přepínacím výstupním kontaktem s jmenovitým proudem 6 A a ovládací cívkou 24 V stejnosměrných.

Objednací čísla a ceny*

1746-OB16-R16	168,80 €	1762-OB16-R16	150,60 €
1746-OB32-R32	309,20 €	1762-OB8-R8	94,10 €
1746-OB8-R8	109,90 €	1756-OB32-R32	368,70 €
1769-OB16-R16	191,40 €	1756-OB8-R8	189,20 €
1769-OB32-R32	340,40 €		

* Z uvedených cen není poskytována žádná sleva. Platnost nabídky: do 1.6.2004 nebo do vyprodání zásob.



Ke každému výstupu na kartě jedno relé
(např. objednáč. č. 1746-OB16-R16 obsahuje: 1x karta 1746-OB16 + 16x relé 700-HLT1Z24)

-pj-

ControlTech

Industrial Automation

ControlTech s.r.o.
Havlíčková 822
280 00 Kolín

800
VOLEJTE ZDARMA 800 194 687

tel.: 321 742 011
fax: 321 742 022
info@controltech.cz
www.controltech.cz
obchod.controltech.cz

Rockwell Automation

Authorized Distributor



Allen-Bradley



ROCKWELL
SOFTWARE

Industrial Automation Products

www.rockwellautomation.com

Corporate Headquarters

Rockwell Automation, 777 East Wisconsin Avenue, Suite 1400, Milwaukee, WI, 53202-5302 USA, Tel: (1) 414.212.5200, Fax: (1) 414.212.5201

Headquarters for Allen-Bradley Products, Rockwell Software Products and Global Manufacturing Solutions

Americas: Rockwell Automation, 1201 South Second Street, Milwaukee, WI 53204-2496 USA, Tel: (1) 414.382.2000, Fax: (1) 414.382.4444

Europe/Middle East/Africa: Rockwell Automation SA/NV, Vorstlaan/Boulevard du Souverain 36, 1170 Brussels, Belgium, Tel: (32) 2 663 0600, Fax: (32) 2 663 0640

Asia Pacific: Rockwell Automation, 27/F Citicorp Centre, 18 Whitfield Road, Causeway Bay, Hong Kong, Tel: (852) 2887 4788, Fax: (852) 2508 1846

Headquarters for Dodge and Reliance Electric Products

Americas: Rockwell Automation, 6040 Ponders Court, Greenville, SC 29615-4617 USA, Tel: (1) 864.297.4800, Fax: (1) 864.281.2433

Europe/Middle East/Africa: Rockwell Automation, Brühlstraße 22, D-74834 Elztal-Dallau, Germany, Tel: (49) 6261 9410, Fax: (49) 6261 17741

Asia Pacific: Rockwell Automation, 55 Newton Road, #11-01/02 Revenue House, Singapore 307987, Tel: (65) 6356-9077, Fax: (65) 6356-9011