

,Rockwell Automation® Software

ControlTech

Ezen zsebkatalógus áttekintést nyújt a **Rockwell Automation** kizárólagos disztribútorának, a **Controltech Hungary Kft**-nek ipari automatizáláshoz kapcsolódó szoftver termékeiről.



Tartalomjegyzék

Licenszelés	3
Támogatás	3
ESD és MEDIA licenzek.....	4
Katalógus számok felépítése	4
FactoryTalk Design Suite	6
Connected Components Workbench	7
Studio 5000	8
Emulate 3D	14
FactoryTalk Logix Echo	15
FactoryTalk Operation Suite	16
FactoryTalk View	17
FactoryTalk View Machine Edition	19
FactoryTalk View Site Edition	20
FactoryTalk View SE Station	24
FactoryTalk View SE Server	25
FactoryTalk View SE Client	27
FactoryTalk ViewPoint	28
FactoryTalk View Studio	29
FactoryTalk Linx	31
ThinManager	32
FactoryTalk Batch	34
FactoryTalk Historian Site Edition	37
FactoryTalk Linx Gateway	40
FactoryTalk Transaction Manager	42
FactoryTalk Craft Brew	43
FactoryTalk TeamONE	44
FactoryTalk Metrics	45
FactoryTalk VantagePoint	47
FactoryTalk Maintenance Suite	48
FactoryTalk AssetCentre	49
FactoryTalk Network Manager	52
FactoryTalk Analytics for Devices	53
FactoryTalk Innovation Suite	54
FactoryTalk Analytics	55
FactoryTalk Analytics EdgeML	56
FactoryTalk Analytics DataView	57
FactoryTalk Analytics DataFlowML	58
FactoryTalk Analytics Augmented Modeler	59
FactoryTalk Edge Gateway	60
FactoryTalk Analytics LogixAI	61
Egyéb termékek	62
Claroty	62
RASWin	63
Aktívációs kulcsok	64

Szoftver licenc

A Rockwell Automation szoftvertermékeit két alapvető licencformában kínáljuk:

Örökös licenc - perpetual

Az **örökös licenccel** (tartós licenc, megújítás nélkül) vásárolt szoftverek egyszeri áron vásárolhatók meg, és a licenc időtartama korlátlan. Az állandó licenchez a felajánlott támogatási módok egyikét kell választani. Szoftvertermék vásárlásakor az **állandó licenc** ára a kiválasztott támogatás árával együtt kerül felszámításra az első évben, utána csak a támogatás kerül felszámításra. A termék katalógusszámában az örökjogosultság arról ismerhető fel, hogy a kötőjel előtti szám első része „M” betűvel végződik.

Előfizetéses (éves) licenc - subscription

Az **előfizetéses licenc** (éves licenc) a szoftvertermék egy éves időtartamra szóló használati jogát jelenti. A licenc ára évente kerül felszámításra a választott támogatási szint árával együtt. Az **előfizetési engedéllyel** rendelkező termékek a katalógusszámában arról ismerhetők fel, hogy a kötőjel előtti szám első része „C” betűvel végződik.

Támogatás

A Rockwell Automation szoftvertermékek három különböző szintű támogatással vásárolhatók:

Öntámogatás

Az **öntámogatás (Self Support)** a következőket tartalmazza:

- hozzáférés a tudásbázishoz (TechConnect)
- rendszeres szoftverfrissítés
- a támogató személyzettel való kapcsolatfelvétel lehetősége webes űrlap segítségével

Az **öntámogatást** a termék katalógusszámában arról lehet felismerni, hogy az utolsó szám nulla - „0”.

8-5; M-F támogatás

Tartalmazza mindazt, ami az **öntámogatási** szinthez tartozik, továbbá a telefonos támogatást a támogató személyzettől, amely hétköznapokon (hétfőtől-péntekig) 8 és 17 óra között elérhető. A termék katalógusszáma tájékoztat minekt erről a támogatási szintről, így az utolsó száma – „1”.

24x7 támogatás

Tartalmaz mindent, ami az **öntámogatási** szinthez tartozik, valamint a hét minden napján 24 órában elérhető telefonos támogatást. A **24x7-es** támogatás a termék katalógusszámában van feltüntetve oly módon, hogy az utolsó száma kettő – „2”.

ESD és MEDIA licenc

A Rockwell Automation szoftvertermékei **ESD – Electronic Software Delivery** formájában, azaz közvetlen a szerverről elektronikus úton, vagy adathordozón (**MEDIA**) szállíthatók. A termék adathordozón történő szállításának formája a katalógusszámában van feltüntetve úgy, hogy az utolsó karakter az „M” betű legyen.

A katalógusszám felépítése

Ebben a katalógusban a nagyobb áttekinthetőség érdekében a termékek katalógusszámait összetett jelöléssel mutatjuk be. A zárójelben szereplő változatok nem kötelezőek.

Licenc típusa

A kötőjel előtt „C” (előfizetés) vagy „M” (örökös) betűvel van jelölve. Ha mindkét zárójelben lévő szám megjelenik a kötőjel előtt, az azt jelenti, hogy mindkét licenc típus elérhető. Ha zárójel nélkül van a kötőjel előtt, az azt jelenti, hogy a terméket csak egyfajta licenccel kínáljuk.

Példa

- 9328(C,M) előtag – azt jelenti, hogy a terméket előfizetéssel és örökös licenccel is megvásárolható. Így lehet előfizetéssel 9328C-, és örökös licenccel 9328M-.
- 9328C- előtag – azt jelenti, hogy a terméket csak előfizetési licenccel lehet megvásárolni.

Támogatás a licencben

Az összetett katalógusszám utolsó számával van jelölve a támogatás formája. Értéke lehet „0” – öntámogatás, „1” – 8x5;M-F támogatás, vagy „2” – 24x7 támogatás. Ahol mindhárom támogatási szint elérhető, zárójelben található mindhárom változata – (0,1,2). Ahol csak két szintű támogatás érhető el, csak két szám található a zárójelben – (1,2).

Figyelmeztetés – „0” – öntámogatás soha nem választható előfizetési licenchez.

Példa

A 9328(C,M)-CCWT2(0,1,2) összetett katalógusszáma összesen 5 különböző terméket jelöl:

- 9328C-CCWT21 – előfizetési licenc, támogatás 8x5;M-F
- 9328C-CCWT22 – előfizetési licenc, támogatás 24x7
- 9328M-CCWT20 – örökös licenc, öntámogatás

- 9328M-CCWT21 – örökös licenc, támogatás 8x5;M-F
- 9328M-CCWT22 – örökös licenc, támogatás 24x7

A 9310C-WED300T1(1,2) összetett katalógusszám csak két különböző termékre vonatkozik:

- 9310C-WED300T11 – előfizetési licenc, támogatás 8x5;M-F
- 9310C-WED300T12 – előfizetési licenc, támogatás 24x7

Termékszállítási módok

A termék adathordozón történő szállítását a katalógusszám legvégén található „M” betű jelzi. Ha a katalógusszám végén nincs „M” betű, akkor ez azt jelenti, hogy a terméket az ESD – Electronic Software Delivery formában teljesíti.

Az összetett katalógusszám végén mindig a következő három valamelyikét találja:

- „(M)” – a terméket mindkét úton szállítjuk, az „M” betű nem kötelező
- „M” – a terméket csak adathordozón szállítjuk, az „M” betű a katalógusszám fix része
- nincs „M” – a terméket csak ESD formában teljesítjük, rögzített adathordozón való szállítás nem lehetséges

Példa

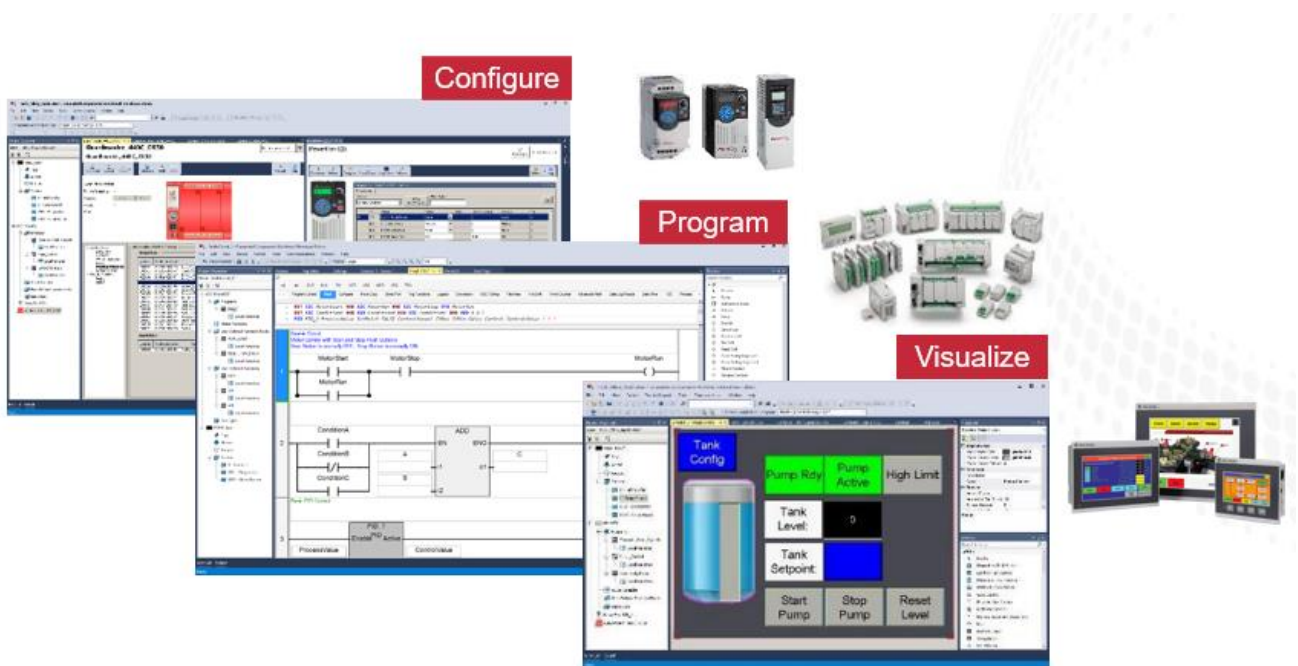
A 9328(C,M)-CCWT2(0,1,2)(M) összetett katalógusszámból összesen 10 különböző katalógusszám generálható. A fenti példában öt termék szerepel, amelyek mindegyike két különböző teljesítési móddal szállítható.

FactoryTalk® Design Suite

FactoryTalk® Design Suite olyan termékek csoportja, amellyel vezérlőrendszerek és egyéb automatizálási eszközök szoftver alkalmazásai fejleszthetők, szerkeszthetők vagy tesztelhetők.

A **FactoryTalk® Design Suite** tartalmaz továbbá szimulációs és emulátor szoftvereket is.

Connected Components Workbench™



A Connected Components Workbench™ egy olyan fejlesztőkörnyezet, amely szoftveralkalmazások létrehozására szolgál **Micro800®** sorozatú vezérlőrendszerekhez és vizualizációs HMI (Human Machine Interface) alkalmazásokhoz **PanelView800** sorozatú kezelőpanelek esetén.

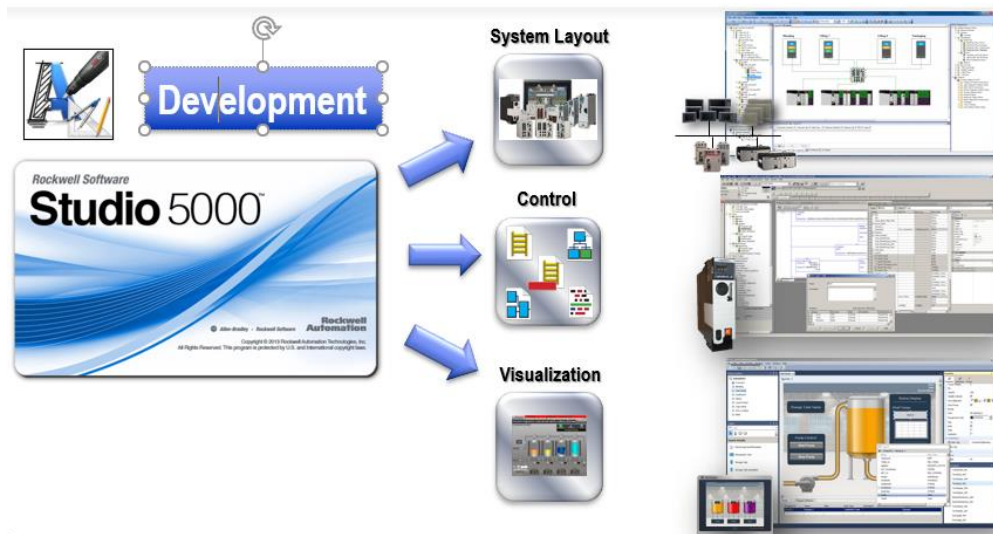
Egyes **Kinetix®** és **PowerFlex®** hajtások, E200 elektronikus túláram-relék, SMC lágyindítók, továbbá egyes gépbiztonsági termékek (pl. MSR57 vagy CR30 biztonsági relé) szintén programozhatók és konfigurálhatók a Connected Components Workbench™ segítségével.

Termék katalógus számok:

9328(C,M)-CCWT2(0,1,2)(M)

Connected Components Workbench™ Developer Edition

Studio 5000®



Studio 5000® egy IDE (*Integrated Developer Environment*) ipari automatizálási alkalmazások fejlesztésére. A **Studio 5000®** tartalmazza az alábbi fejlesztői modulokat:

- Architect
- Logix Designer
- View Designer
- Application Code Manager
- Logix Emulate

Studio 5000 Architect



GUI (graphical user interface) ipari automatizálási rendszerek tervezésére. Felhasználóbarát környezetben lehetőség nyílik az egyes eszközök rendszerbe történő felvételére, azok beállításainak, összekapcsolásának és adatforgalmának konfigurálására.

Természetesen a **Rockwell Automation®** hardvereszközök támogatottak – **ControlLogix®**, **CompactLogix™**, **PowerFlex®**, **Kinetix®**, **Stratix**, **POINT I/O™**, **FLEX™ I/O**, **PanelView™ Plus**

termékcsaládok (az eszközök támogatása az alap telepített verzióban található, vagy az interneten elérhető *Add-on Profiles* segítségével hozzáadható), valamint része a **FactoryTalk® View SE, ME, FactoryTalk® Alarms and Events, FactoryTalk® Linx**, stb.

Studio 5000® Logix Designer



Fejlesztő környezet **ControlLogix®** és **CompactLogix™** vezérlőrendszerekhez való alkalmazások létrehozásához és szerkesztéséhez. Alkalmazásfejlesztés a következő programozási nyelveken támogatott:

- Ladder Diagram
- Sequential Function Chart
- Function Block Diagram
- Structured Text

Studio 5000® Logix Designer számos olyan eszközt és kiegészítőt tartalmaz, amelyek növelik a fejlesztők kényelmét, például:

- több monitoros megjelenítés
- testreszabható ablak / konzol hibaüzenetekkel
- parancsok és szkriptek automatikus befejezése a Structured Text környezetben
- Logix tag-based riasztások támogatása

Studio 5000® View Designer



Fejlesztői környezet vizualizációs alkalmazások fejlesztéséhez. Különleges előnye a felhasználói kényelem – az alkalmazások programozási ismeretek nélkül is fejleszthetők egy egyszerű, áttekinthető és intuitív *GUI (graphical user interface)* felületen. A Logix alapú riasztások automatikusan elérhetők. A vektorgrafika lehetővé teszi az objektumok méretének automatikus adaptálását a terminál képernyőméretéhez. Az elrendezés előnézeti képe PDF vagy VNC támogatásban is elérhető. **Studio 5000® View Designer** lehetővé teszi az adatmentést és a trendek beállításait is. Az alkalmazás egy emulátorban tesztelhető.

Studio 5000® Application Code Manager



Egy könyvtár, amelyben a fejlesztő elmentheti kódjai, rutinjai és programjai részeit, hogy azokat más projektekben újra felhasználhatók legyenek. A **Studio 5000® Application Code Manager** lehetővé teszi a már megírt kódok újrafelhasználását, és ezáltal jelentősen hozzájárul az alkalmazásfejlesztés nagyobb hatékonyságához. A környezet lehetővé teszi az alkalmazás mentett részének paraméterbeállításainak valós időben történő módosítását, hogy azok megfeleljenek az új projekt követelményeinek, a változók és címek elnevezésére, valamint a megjegyzésekre vonatkozó szabályok betartása mellett.

A **Studio 5000® Application Code Manager** a **Rockwell Automation®** – Machine Builder Library, Process Object Library előre beállított könyvtárait tartalmazza.

Studio 5000® Logix Emulate



Emulációs környezet szoftveralkalmazások tesztelésére. A virtuális emuláció lehetővé teszi a teljes alkalmazás (I/O-k nélkül) virtuális futtatását, ezáltal jelentősen csökkentve a tesztelés és a kezelői képzés költségeit.

Elérhető termékcsomagok

A **Studio 5000®** szoftverterméket a következő csomagokban kínáljuk:

- Mini Edition
- Lite Edition
- Standard Edition
- Standard Networks
- Full Edition
- Professional Edition
- Legacy Lite
- Legacy Standard
- Legacy Professional
-

Az alábbi táblázat az egyes verziók összehasonlítását mutatja:

Studio 5000	Mini	Lite	Standard	Standard Networks	Full	Professional	Legacy Lite	Legacy Standard	Legacy Professional
Támogatott firmware verzió	20.05-től						Összes		
Ladder Diagram	Igen								
Function Block Diagram	Választható	Igen	Választható			Igen	Választható		Igen
Sequential Function Charts									
Structured Text									
GuardLogix Safety Editor	Nem	Igen	Választható			Igen	Választható		Igen
Logix Emulate	Nem		Választható			Igen	Nem		Igen
RNetWorx Cnet, Dnet, Enet	Választható			Igen	Választható	Igen	Választható		Igen
Studio 5000 Architect	Választható	Igen					Választható	Igen	

Termék katalógus számok:

9324(C,M)-RLDT6(0,1,2)(M)	Studio5000® Mini
9324(C,M)-RLDT1(0,1,2)(M)	Studio5000® Lite
9324(C,M)-RLDT2(0,1,2)(M)	Studio5000® Standard
9324(C,M)-RLDT9(0,1,2)(M)	Studio5000® Standard Legacy
9324(C,M)-RLDT7(0,1,2)(M)	Studio5000® Standard with RSNetworx
9324(C,M)-RLDT8(0,1,2)(M)	Studio5000® Full Edition
9324(C,M)-RLDT3(0,1,2)(M)	Studio5000® Professional
9324(C,M)-RLDT4(0,1,2)(M)	Studio5000® Legacy
9324(CM)-RLDT5(0,1,2)(M)	Studio5000® Legacy Lite

Kiegészítők és bővítmények katalógus számai:

9324-RLDFBDENT(M)	Studio 5000®, FBD Editor – Subscription - Add-on
9324-RLDFPENT(M)	Studio 5000® Full Pack – Subscription - Add-on
9324-RLDGSENT(M)	Studio 5000® GuardLogix Safety Editor - Subscription Add-on
9324-RLDPMENT(M)	Studio 5000® PhaseManager Option - Subscription Add-on
9324-RLDSFCENT(M)	Studio 5000® Sequential Function Chart Option - Subscription Add-on
9324-RLDSTENT(M)	Studio 5000® Structured Text Option - Subscription Add-on
9324-RLDSMENT(M)	Studio 5000® SequenceManager Editor - Subscription Add-on
9324-RLDSIMENT(M)	Studio 5000® Simulation Interface Developer - Subscription
9324-RLDEMUENT(M)	Studio 5000® Logix Emulate - Subscription
9324-RL0700ENT(M)	RSLogix 500® Professional Subscription Add-on
9324-RL5700ENT(M)	RSLogix 5® Professional Subscription Add-on
9357-ANETT(M)	RSNetWorx™ Bundle
9324-RLDMLPT(M)	Multi Language Pack (ST, SFC, FBD)
9323-ATUNET(M)	Logix Designer PIDE Loop Tuner
9324M-RLDRT51(M)	Studio 5000®, FDB Editor ENG - Perpetual
9324M-RLDRT21(M)	Studio 5000®, GuardLogix Safety Editor - Perpetual

9324M-RLDRT61(M)	Studio 5000®, PhaseManager Option - Perpetual
9324M-RLDRT41(M)	Studio 5000® Sequential Function Chart Option - Perpetual
9324M-RLDRT31(M)	Studio 5000® Structured Text Option - Perpetual
9324M-RLDRT71(M)	Studio 5000® SequenceManager Editor - Perpetual
9324M-RLDRT131(M)	Tuner For Logix5000 PIDE Function Block - Perpetual
9324M-RLDRT111(M)	Studio 5000® Logix Emulate - Perpetual
9324M-RLDRT91(M)	Simulation Interface Runtime - Perpetual
9324M-RLDRT81(M)	Simulation Interface Developer - Perpetual
9324M-RLD2RT21(M)	Studio 5000® Full Pack Option - Perpetual
9324M-RLDRT101(M)	RSNetworx Bundle Perpetual
9324M-RLD2RT11(M)	Multi-Language Pack Perpetual
9326C-CPROTT1(1,2)(M)	Studio 5000® License Portal Small, Small Business One time portal set up fee
9326C-CPROTT2(1,2)(M)	Studio 5000® License Portal Standard, Standard Business One time portal set up fee
9326C-ACMT1(1,2)(M)	Studio 5000® Application Code Manager
9324C-RLDRT1(1,2)	RSLogix 5000® Legacy Subscription

Emulate 3D



Emulate3D egy szoftverrendszer az automatizált működés digitális szimulációjához. Egyedi automatizálási eszközök digitális (digital twins) párjának létrehozására szolgáló fejlesztői környezet, melynek segítségével interakciójukat és adatkommunikációjukat szimulálják 3D grafikus környezetben.

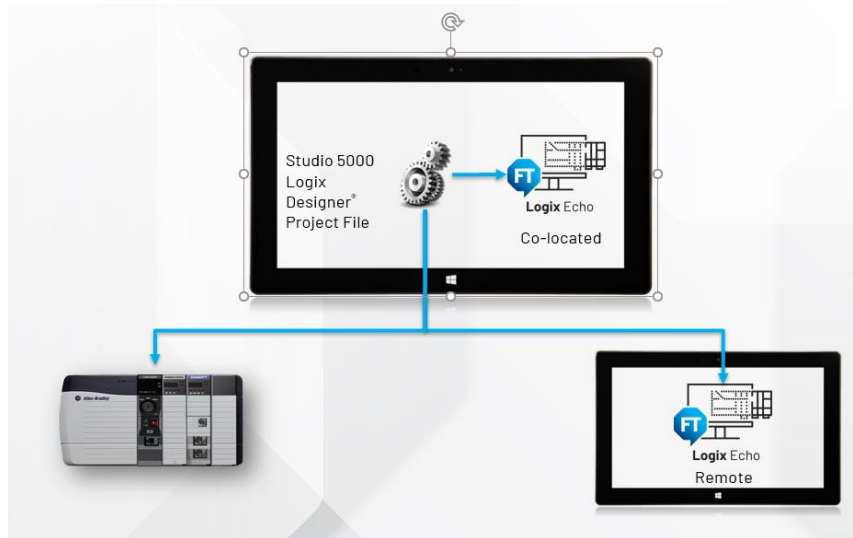
Termék katalógus számok:

9310M-E3DUT11	Emulate3D Ultimate Perpetual with Emulate3D UltPS
9310M-E3DUT21	Emulate3D Ultimate Runtime Perpetual with Emulate3D UltRTPS

Kiegészítők és bővítmények katalógus számai:

9310M-E3DURT11	Emulate3D Training - 2 hours
9310M-E3DURT21	Emulate3D Mentoring - 2 hours
9310M-E3DURT41	Emulate3D Training Workshop
9310M-E3DURT51	Emulate3D Introduction Workshop
9310M-E3DURT61	Encrypter Dev PS/W with Encrypter Dev PS/W
9310M-E3DCTT11	Emulate3D Controls Testing Perm + M&S
9310M-E3DCTT21	Emulate3D Controls Testing Runtime Perm + M&S

FactoryTalk® Logix Echo



A **FactoryTalk® Logix Echo** a **ControlLogix® 5580** processzor emulátora, beleértve a folyamatvezérlést speciális **PlantPax®** utasításokkal. **FactoryTalk® Logix Echo** legfeljebb 17 **ControlLogix® 5580** processzor emulációját támogatja egy virtuális kereten belül. A **ControlLogix®** felhasználói programot a **Studio 5000®** fejlesztői környezet 33-as vagy újabb verziójában kell létrehozni. Ahhoz, hogy egy felhasználói programot feltöltsünk az emulátorba, semmilyen módon nem szükséges módosítani, beleértve a bemenetek és kimenetek konfigurációját.

A terméket csak éves előfizetéses (subscription) licenccel kínáljuk.

Kiemelt tulajdonságok:

- SD kártya támogatás, a virtuális SD kártya a számítógép könyvtárához csatlakozik és ennek köszönhetően lehetőség nyílik az SD kártyát külső tárolóként használó alkalmazások tesztelésére.
- Támogatja az Ethernet/IP Class 3 üzenetkezelést más emulált processzorokkal való kommunikációjához, valódi kezelőpanelekkel vagy szoftverrel, amely ezt a kommunikációs típust használja
- Támogatja a Class 1 (Produce/Consume) kommunikációt az emulált processzorok között
- Képes csatlakozni szimulációs eszközökhöz (például **Emulate 3D**)

Termék katalógus számok:

9310C-WED300T1(1,2)	FactoryTalk® Logix Echo Single Node Subscription with FactoryTalk® Logix Echo Single Node
---------------------	--

FactoryTalk® Operation Suite

FactoryTalk® Operation Suite olyan szoftvertermékeket tartalmaz, melyek az ipari adatok megjelenítéséhez és a **HMI-hez** (*Human Machine Interface*) nyújt fejlesztői környezetet. Ebbe a csoportba tartoznak az ipari adatok valós idejű gyűjtésére, azok későbbi feldolgozására, megjelenítésére és archiválására szolgáló szoftvereszközök is.



FactoryTalk® View



FactoryTalk® View az ipari vizualizáció modern platformját képviseli. Ez a technológia lehetővé teszi az ipari gépek kényelmes irányítását és vezérlését a kezelőpaneleken keresztül, valamint az üzemi és gyártócsarnokokból származó információk elérhetővé tételét a vállalat bármely más olyan helyén, amely jogosult erre az információra.

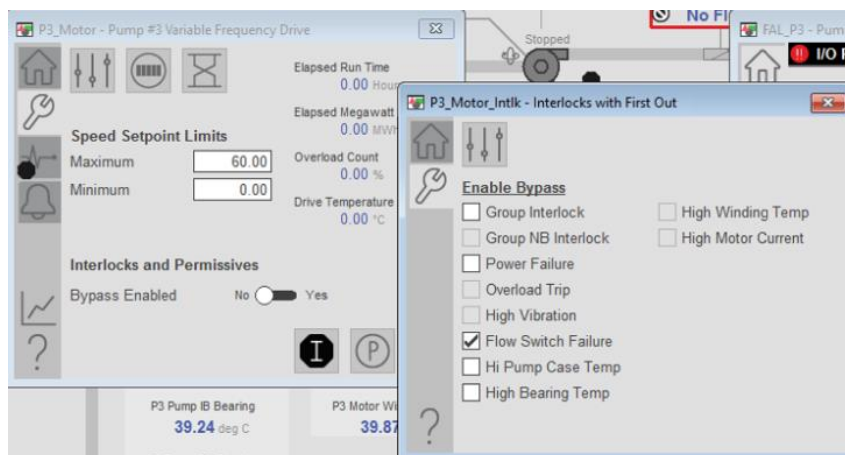
A **FactoryTalk® View** szoftver termékcsoport olyan eszközöket tartalmaz, amelyek segítségével megjeleníthetők az ipari adatok a gépkezelő paneleken (*machine level*), a kliens számítógépeken (*site level*), a helyi vagy távoli eszközökön webböngészőn keresztül (**FactoryTalk® ViewPoint**), valamint a fejlesztéshez és kezeléshez szükséges eszközök, vizualizációs alkalmazások.

A Rockwell Automation® vizualizációs eszközeinek áttekintése

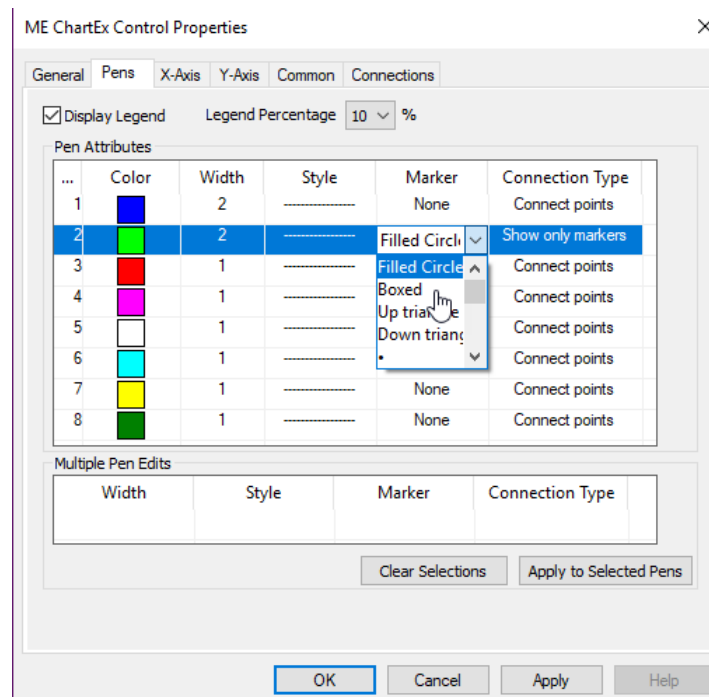
A Rockwell Automation vizualizáció portfólió					
	Machine Level				Site Level
Hardver	PanelView800	PanelView 5000	MobileView	PanelView Plus	VersaView Industrial Computer (vagy harmadik feles eszközök)
Szoftver	CCW	View Designer (Studio 5000)	FactoryTalk View ME		FactoryTalk View SE
			FactoryTalk View Studio		
Kiemelt vezérlők	Micro800	Logix v27+	Logix		
További vezérlők	CompactLogix L1, L2, L3, MicroLogix	N/A	Összes RA vezérlő		
Elérés és vezérlés webböngészőn keresztül	N/A	N/A	N/A	FactoryTalk View Point	

A fenti táblázat az egyes vizualizációs szoftverek egyedi eszközökön történő használatát mutatja be.

- A **PanelView800** sorozat kezelőpaneleinek vizualizációi a **Connected Components Workbench™** környezetben hozható létre.
- A **PanelView5000** sorozat kezelőpaneleinek vizualizációi a **Studio 5000** (View Designer) környezetben készülnek.
- A **FactoryTalk® View Studio** vizualizációs alkalmazások fejlesztésére szolgál a **PanelView Plus**, a **MobileView** és a **FactoryTalk® View Site Edition** eszközökhöz (környezethez).
- A vizualizációs alkalmazások futtatását a **PanelView Plus** és **MobileView** kezelőpaneelen a **FactoryTalk® View Machine Edition** termék biztosítja.
- A **FactoryTalk® View Site Edition** biztosítja a vizualizációs alkalmazások futtatását **VersaView** sorozatú iprai számítógépeken vagy más gyártók számítógépein.
- A **FactoryTalk® ViewPoint** lehetővé teszi a vizualizációk webböngészőben való megjelenítését, akár helyi vagy távoli eszközökön.



FactoryTalk® View Machine Edition

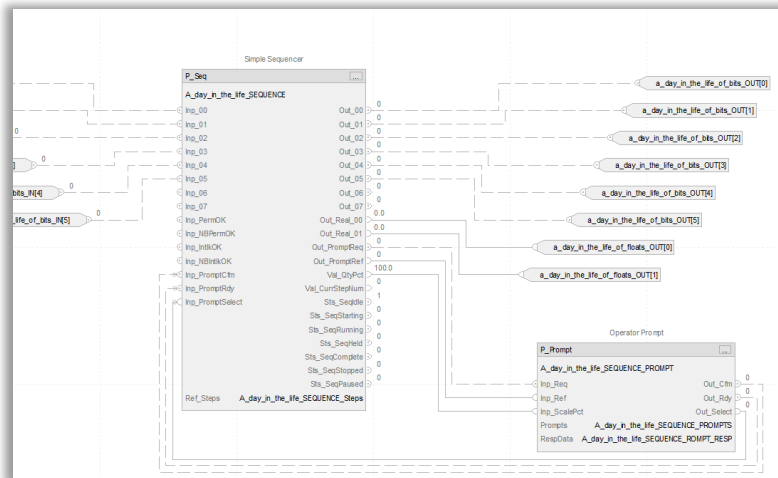


A **FactoryTalk® View Machine Edition** egy olyan eszköz, amely lehetővé teszi a megjelenítést a **PanelView Plus** és a **MobileView** kezelőpaneelen. A vizualizációs alkalmazások a **FactoryTalk® View Studio** használatával hozhatók létre. A szoftver úgynevezett állomás (station) architektúrában működik, azaz egy eszköz egyszerre szolgál szerverként és kliensként. A licencek a vizualizációt megjelenítő képrenyők (display) számában különböznek.

Termék katalógus számok:

9701(C,M)- VWSTNMT1(0,1,2)(M)	FactoryTalk® View ME Station 500 Display
9701(C,M)- VWSTNMT2(0,1,2)(M)	FactoryTalk® View ME Station 250 Display
9701(C,M)- VWSTNMT3(0,1,2)(M)	FactoryTalk® View ME Station 75 Display
9701(C,M)- VWSTNMT4(0,1,2)(M)	FactoryTalk® View ME Station 30 Display
9701(C,M)- VWSTNMT5(0,1,2)(M)	FactoryTalk® View ME Station 15 Display

FactoryTalk® View Site Edition



A **FactoryTalk® View Site Edition** ipari adatok megjelenítését teszi lehetővé **VersaView®** ipari számítógépeken vagy harmadik féltől származó számítógépeken. Ezt a terméket server-kliens architektúrában és állomás kialakításban is szállítjuk, ahol a modulok, a server és a kliens is egyetlen számítógépen futnak.

FactoryTalk® View SE főbb tulajdonságai:

- egyszerű migráció a régi **RSView32** szoftverről **FactoryTalk® View SE-re**
- globális elosztott alarmok
- rajzobjektumok, szerkesztőeszközök és kezelői berendezések ábráinak teljes készlete
- Az animáció a következőket tartalmazza: kitöltés, áthelyezés, láthatóság, elforgatás, méret, szín és csúszka
- valósidejű és historikus adatok trendelése
- adatrögzítés historikus trendekhez
- alarmok a kezelői beavatkozást igénylő események gyors értesítéséhez
- a kezelők összes elvégzett tevékenységének rögzítése
- kifejezések létrehozása matematikai és logikai műveletekhez
- paraméterfájlok, amelyek megkönnyítik a több eszközzel vagy géppel végzett munkát egyetlen grafikus paraméterezhető képernyő használatával
- grafikus objektumkönyvtár és grafikus objektumok importálása
- Lehetőség a képernyő tesztelésére a TEST RUN gombbal
- Objektumböngésző az objektumhierarchia gyors megjelenítéséhez a képernyőn
- automatikus kezelői kijelentkezés a felhasználó által beállított inaktivitási időszak után

közvetlen hozzáférés az információkhoz

A vezérlőrendszerekben való definiálást követően a **FactoryTalk® View SE** közvetlenül elérhetővé válik az **RSLinx®** és az OPC 2.0 specifikációs adatszervereken keresztül. A

FactoryTalk® összefoglaló könyvtárat biztosít a rendszer összes processzorának összes tagjének áttekintésével. Ezek a tag-ek nem csak a **FactoryTalk® View**, hanem bármely FactoryTalk® kliens számára is elérhetők. Tehát ha tag-eket, struktúrákat vagy akár processzorokat ad hozzá, minden FactoryTalk® kliens, például **FactoryTalk® View SE** kliens, FactoryTalk® View szerver, **FactoryTalk® Transaction Manager** automatikusan hozzáfér ezekhez a tag-ekhez. Ez azt jelenti, hogy nem kell több adatbázist visszaállítani, ha a rendszerben változás történik.

kommunikáció optimalizálás

A FactoryTalk® Live Data segítségével a **FactoryTalk® View SE** valós idejű hozzáférést biztosít a vállalati szintű információkhoz. A **FactoryTalk® Live Data** továbbfejleszti a széles körben használt OPC specifikáció képességeit, és támogatja az XML-t. Az OPC szerverek redundanciája támogatja a maximális kommunikációs optimalizálást minden irányban, nem csak a vezérlőrendszerektől a szerverekig, hanem a szerverektől a FactoryTalk® View SE kliensekig is.

The screenshot shows the 'Properties' dialog box for a data binding. The 'Data Binding' tab is selected. On the left, there is a tree view of available tables and views, including 'dbo.FTViewDataLog_WideFormatV', 'dbo.FTViewDataLog_WideView', and various 'vw' (view) objects. The 'Selected columns' section shows a table with columns: Column, Type, and Filter. The columns selected are 'DateAndTime' (datetime2, filter: Last 2 minutes), 'OEE_Availability' (float, filter: > 80 And <= 100), 'OEE_Performance' (float), and 'OEE_Quality' (float). Below this, there is a 'Maximum rows to show' field set to 100. On the right, a preview table displays the data for these columns, with columns: DateAndTime, OEE_Availability, OEE_Performance, and OEE_Quality. The table shows 10 rows of data, with a 'Total: 40' indicator at the bottom right.

DateAndTime	OEE_Availability	OEE_Performance	OEE_Quality
8/12/2019 22:53:5...	99.0396194458008	84.086296081543	85.5990676879883
8/12/2019 22:53:5...	99.0433883666992	84.1487197875977	85.6247863769531
8/12/2019 22:53:5...	99.048957824707	84.2409973144531	85.6631927490234
8/12/2019 22:54:0...	99.0544891357422	84.3325881958008	85.6125793457031
8/12/2019 22:54:0...	99.0599822998047	84.4236755371094	85.6508102416992
8/12/2019 22:54:0...	99.0635757446289	84.4832077026367	85.6761779785156
8/12/2019 22:54:0...	99.0707244873047	84.6017227172852	85.7266616821289
8/12/2019 22:54:1...	99.0742568969727	84.6601791381836	85.764289855957
8/12/2019 22:54:1...	99.0795135498047	84.7472991943359	85.7453994750977
8/12/2019 22:54:1...	99.0846862792969	84.8330230712891	85.7390670776367
8/12/2019 22:54:2...	99.0898056030273	84.9178466796875	85.7888031005859
8/12/2019 22:54:2...	99.0932083129883	84.9743041992188	85.8011779785156

Folyamatos vezérlés

A **FactoryTalk® View SE** támogatja a redundáns kommunikációt **RSLinx®** szerverrel, OPC szerverrel vagy egy másik, szekunder FactoryTalk® View SE szerverrel. Kommunikációs hiba esetén az adott szerverrel automatikusan megtörténik az átállás a tartalék szerverre. A FactoryTalk® 30 másodpercen belül minden klienst a tartalék szerverre kapcsol. Amikor a kapcsolat helyreáll, minden automatikusan visszakapcsol. Ennek a megoldásnak köszönhetően megnő a rendszer általános biztonsága.

Audit rekordok létrehozása

A **FactoryTalk® View SE** rögzítheti az eseményeket egy helyi naplóba, egy külső ODBC adatforrásba vagy egy általános rendszernaplóba a **FactoryTalk® Audit** segítségével. A

FactoryTalk® Audit segítségével egyszerűen létrehozhat és kezelhet átfogó naplót az összes eseményről és változásról. Ezzel szükségtelenné válik több rekord több adatbázisból történő ellenőrzése.

A rendszer mérete személyre szabható a követelményeknek megfelelően

A **FactoryTalk® View SE** kulcsfontosságú jellemzője, hogy az alkalmazást egyedi igényekre szabhatja. Az alkalmazás egyetlen számítógépre vagy több szerverre is elkészíthető, a kliensek pedig sok helyre telepíthetők, eltérő igényekkel a különböző információkra. A **FactoryTalk® View SE** architektúra lehetővé teszi az új technológiai egységek egyszerű integrálását és hozzáadását. Teljes vonalak, folyamatok vagy üzemek megkettőzhetők anélkül, hogy át kellene nevezni a tag-eket az adatbázisban.

A rendszer egyszerű implementációja

A **FactoryTalk View® SE-nek** köszönhetően nem kell többé aggódni a számítógép fizikai elhelyezkedése miatt, mert a **FactoryTalk® Directory** technológia elválasztja az erőforrás fizikai helyétől. Ezért ha egy adatelem helyét megváltoztatjuk, akkor a neve nem változik, és a hozzá való hozzáférés sem. Ez a funkció nagy előnyt jelent, és a fejlesztők komplex elosztott rendszert építhetnek. Később bármikor megváltoztathatják a számítógépek nevét és elhelyezkedését. A címek és erőforrásnevek változatlanok maradnak.

Rendszer- és működésbiztonság

A **FactoryTalk® View SE** kihasználja a Windows operációs rendszer lehetőségeit. Tehát ha vannak felhasználók és csoportok definiálva a Windows rendszerben, akkor átveheti őket a **FactoryTalk® View SE** rendszerbe. A kezelő egyszer bejelentkezik, és minden művelet az ő nevével kerül rögzítésre.

Az adattárolás másodlagos helyének meghatározása

Lehetőség van egy másodlagos biztonsági mentési hely meghatározására az adatok tárolására. Ha az elsődleges adattárolási hely nem elérhető, a **FactoryTalk® View SE** adatvesztés nélkül automatikusan átváltja az útvonalat a másodlagos biztonsági mentési helyre (redundancia). Ha visszaáll a hozzáférés az elsődleges tárolóhelyhez, a **FactoryTalk® View SE** lehetővé teszi, hogy visszaváltson az elsődleges útvonalra, így az összes információ egy helyben marad.

Az információk központosítása

Egy erősen elosztott rendszerben ajánlott minden riasztást és eseményt egy központi ODBC/SQL adatbázisban tárolni későbbi elemzés céljából. A **FactoryTalk® View SE** megfelel ezeknek a követelményeknek, mert egyetlen központi adatbázisban képes tárolni az összes szervertevékenységet. Ez lehetővé tesz például egy átfogó riport készítést vagy egyszerű elemzést.

FactoryTalk® View SE Station

A **FactoryTalk® View SE** kedvezőbb árú változata. Egy környezetben egyesíti a **FactoryTalk® View SE Servert** és a **FactoryTalk® View SE Client**-et. A szerver és a kliens is egy számítógépen fut, és az alkalmazásnak nem lehet más távoli kliense. Az egyedi licencek a vizualizációs elrendezések (megjelenített képernyők-display) számától függően változnak.

A FactoryTalk® View SE kliensen keresztül nem lehet további futásidejű klienseket csatlakoztatni az állomásverzióhoz. A távoli eszközök azonban hozzáférhetnek a Vizualizációt futtató állomáshoz a **FactoryTalk® ViewPoint** segítségével egy webböngészőn keresztül.

Termék katalógus számok

9701(C,M)- VWSTNST1(0,1,2)(M)	FactoryTalk® View SE Station UNL Display
9701(C,M)- VWSTNST2(0,1,2)(M)	FactoryTalk® View SE Station 250 Display
9701(C,M)- VWSTNST3(0,1,2)(M)	FactoryTalk® View SE Station 100 Display
9701(C,M)- VWSTNST4(0,1,2)(M)	FactoryTalk® View SE Station 25 Display
9701(C,M)- VWSTNST5(0,1,2)(M)	FactoryTalk® View SE Station 15 Display

FactoryTalk® View SE Server



A **FactoryTalk® View SE Server** tárolja és kezeli a vizualizációs HMI-alkalmazásokat és azok egyedi összetevőit, amelyeket a kliens eszközök számára biztosít. A szerver tag adatbázisát is tárolja, a szerver észleli az alarmokat és kezeli az előzményadatokat. A licenceket a rendelkezésre álló vizualizációs képernyő elrendezések (megjelenített képernyők) száma szerint osztályozzák.

Katalógus számok – szerver licenck

Az alábbi szerver licenck nem tartalmaznak kliens licencket, azok külön beszerzendők.

9701(C,M)-VWSDT1(0,1,2)(M)	FactoryTalk® View SE Server Unlimited Display
9701(C,M)-VWSDT2(0,1,2)(M)	FactoryTalk® View SE Server 250 Display
9701(C,M)-VWSDT3(0,1,2)(M)	FactoryTalk® View SE Server 100 Display
9701(C,M)-VWSDT4(0,1,2)(M)	FactoryTalk® View SE Server 25 Display

Katalógus számok- szekunder szerver licenck redundáns kialakításhoz

Lehetővé teszi a **FactoryTalk View SE Server** redundáns párban történő futtatását. A szerver-licenckben és a redundáns szekunder szerver licenckben lévő megjelenített képernyők számának (display) meg kell egyeznie.

9701(C,M)-VWSDRT4(0,1,2)(M)	FactoryTalk® View SE Unlimited Display Redundant Server
9701(C,M)-VWSDRT5(0,1,2)(M)	FactoryTalk® View SE 250 Display Redundant Server
9701(C,M)-VWSDRT6(0,1,2)(M)	FactoryTalk® View SE 100 Display Redundant Server
9701(C,M)-VWSDRT7(0,1,2)(M)	FactoryTalk® View SE 25 Display Redundant Server

Katalógus számok a szerver-kliens licenszcsomagoknál

Két szerver + kliens licenc csomag kapható. Mindkettő tartalmaz egy **FactoryTalk® View SE Servert** korlátlan számú megjeleníthető képernyőszámmal (unlimited display) és egy kliens licenccel a **FactoryTalk® ViewPointhoz**. A csomagok csak a **FactoryTalk® View SE Client** kliens-licencek számában térnek el, amelyek közül az egyik 25-öt, a másik 10-et tartalmaz.

9701(C,M)-VWSSPT1(0,1,2)(M)	FactoryTalk® View SE 10-Client Bundle
9701(C,M)-VWSSPT2(0,1,2)(M)	FactoryTalk® View SE 25-Client Bundle



FactoryTalk® View SE Client

Kliens-eszköz-szoftver a **FactoryTalk® View SE Server** által biztosított adatok megjelenítéséhez és felhasználói adatok generálásához. A **View-only** (csak megtekintésre) verzió csak vizuális megjelenítést biztosít felhasználói vezérlés nélkül.

Katalógus számok külön kliens licenzekhez

9701(C,M)-VWSDRT1(0,1,2)(M)	FactoryTalk® View SE Client
9701(C,M)-VWSDRT2(0,1,2)(M)	FactoryTalk® View SE View Only Client

FactoryTalk® ViewPoint

A **FactoryTalk® ViewPoint** egy szoftvertermék, amely a **FactoryTalk® View** vizualizációkat html5 kódra fordítja, lehetővé téve azok megjelenítését bármely eszköz webböngészőjében. Technológiailag a Microsoft Silverlight 2 platformját használja, amelyet multimédiás alkalmazások és interaktív felhasználói felületek webböngészőn keresztüli létrehozására és terjesztésére fejlesztettek ki.

A **FactoryTalk® ViewPoint** támogatja a reszponzív webdizájnt, így az egyedi vizualizációs elrendezések automatikusan az adott végesszköz képernyőméretéhez igazodnak.

A **FactoryTalk® ViewPoint Server** telepíthető ugyanarra a számítógépre, mint a **FactoryTalk® View SE**, vagy telepíthető egy külön számítógépre is.



A FactoryTalk® ViewPoint előnyei

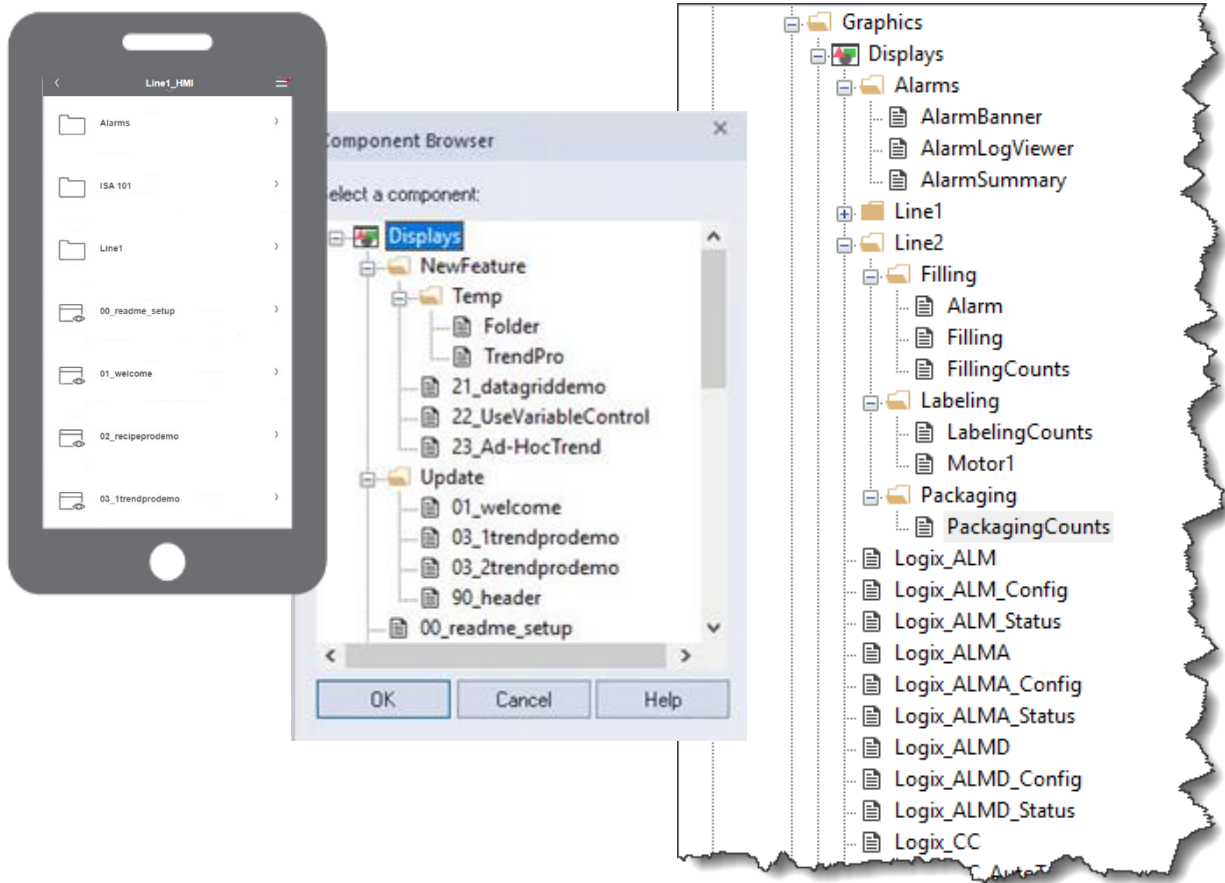
- A termináleszközök nem igénylik speciális szoftver telepítését
- távoli hozzáférés bárholonnan
- egyszerű adminisztráció és karbantartás
- alacsonyabb beszerzési költség
- minden képernyőmérethez igazodik
- teljes animáció
- információ az alarmokról
- grafikonok megjelenítésének lehetősége

Termék katalógus számok

9701(C,M)-VWSDRT3(0,1,2)(M)	FactoryTalk® ViewPoint Client
-----------------------------	-------------------------------

FactoryTalk® View Studio

Fejlesztői környezet vizualizációs alkalmazások létrehozásához és teszteléséhez. A szoftver vagy teljes értékű **Enterprise** verzióban, vagy egy korlátozott verzióban, FactoryTalk® View **Machine Edition** néven érkezik.



időmegtakarítás a fejlesztés során

Mivel a **FactoryTalk® View Site Edition** alkalmazások, valamint a **FactoryTalk® View Machine Edition** alkalmazások ugyanazzal a **FactoryTalk® View Studio** fejlesztőeszközzel készülnek, lehetséges a projektobjektumok vagy azok részeinek átvitele a FactoryTalk® View ME-ből a FactoryTalk® View SE-be. Ez a funkció - vagyis a kölcsönös hordozhatóság, átjárhatóság - nagy előny, mert a teljes alkalmazás megjelenése és vezérlése szinte azonos lehet minden kezelői munkaállomáson. Ez a funkció a nagyobb kényelem és a könnyebb kezelhetőség mellett fejlesztési időt is megtakarít, hiszen a programozónak nem kell több kezelői változatot és különböző vizualizációs elrendezéseket készítenie, hanem mindent egyetlenegy programmal készít.

online szerkesztés

A FactoryTalk® View Studio lehetővé teszi az alkalmazás online szerkesztését, miközben az fut, anélkül, hogy le kellene állítania a processzort vagy külön konfigurációs módosításokat kellene végrehajtania. Például, ha a processzort áthelyezik vagy a tag-struktúra megváltozik, ezek a változások azonnal megjelennek a **FactoryTalk® View SE** runtime alkalmazásban.

az alkalmazás bárholnan konfigurálható

A **FactoryTalk® View Studio** fejlesztői környezet lehetővé teszi egy alkalmazás fejlesztését több szerveren, egyetlen helyről. Ugyanakkor több fejlesztő egyidejű hozzáférését is biztosítja egyetlen projekthez. Így fejleszthet egy alkalmazást a rendszer egy vagy az összes számítógépén, vagy fejleszthet alkalmazást a laptopján, és ha ez kész, az egyes összetevőket közvetlenül a laptopjáról helyezheti a helyére.

régi RS View32 projektek migrációja

A **FactoryTalk® View** támogatja a meglévő **RSView32** projektek importálását és felhasználását. Az átalakítási folyamat az alkalmazás nagy részét az **RSView32**-ből meghagyja. Az átalakítás sikeresen konvertálja az egyedi vizuális elrendezési képeket, animált objektumokat, szövegeket, tag-eket, alarmokat, kifejezéseket és makrókat.

helyi VBA kódok futtatásának lehetősége

A **FactoryTalk® View SE** támogatja a helyi VBA-kód integrálását, függetlenül a többi kienstől. Ennek köszönhetően az alkalmazás vezérlése maximálisan a kezelő igényeihez igazítható. A VBA-kód tárolva van, és egy adott vizualizációs elrendezési ábrához van társítva. Ha az elrendezési ábrát áthelyezzük, akkor a VBA kód is átkerül vele.

Termék katalógus számok:

9701(C,M)-VWSTNMRT1(0,1,2)(M)	FactoryTalk® View Studio for Machine Edition
9701(C,M)-VWSSPT3(0,1,2)(M)	FactoryTalk® View Studio for FactoryTalk View Enterprise

FactoryTalk® Linx

A **FactoryTalk® Linx**, korábbi nevén **RSLinx® Enterprise**, a legtöbb FactoryTalk® szoftverben megtalálható. A szoftver adatszerverként működik az SLC500, MicroLogix® és Micro800® vezérlőrendszerekkel való kommunikációhoz. Legnagyobb előnye - a gyorsaság - azonban a ControlLogix® és CompactLogix™ vezérlőrendszerekkel együttműködésben tűnik ki, amelyekre kifejezetten optimalizálták. A **FactoryTalk® Linx** nem igényel aktiválást, ezért ingyenes.

ThinManager®



A **FactoryTalk® ThinManager** egy szoftvertermék vékony kliensek és egyéb eszközök kezelésére, tartalom biztosítására ezen eszközökre, valamint az adatforrásokhoz való hozzáférés szabályozására. A rendszer a következő eszközökhöz szolgáltat adatokat:

- vékony kliensek
- ipari számítógépek és Panel PC-k
- irodai számítógépek
- mobil eszközök

A **FactoryTalk® ThinManager** lehetővé teszi a felhasználói jogosultságok (beleértve a felhasználók és felhasználói csoportok kezelését) és a hely szerinti adatszolgáltatást – lehetőséget kínál az eszközök helymeghatározására GSM-en, bluetooth-on, helyi wifi-hálózathoz való hozzáféréssel, vagy a hely QR-kódjának beolvasásával.

A **FactoryTalk® ThinManager** egyszerű vezérlést és biztonságot kínál fenntartható és méretezhető platformon, függetlenül az ipari környezet méretétől vagy az eszközök számától.

A vékonykliensek ipari környezetben történő alkalmazása lehetővé teszi az olcsóbb hardverek telepítését, kiküszöböli a folyamatos szoftverfrissítéssel járó problémákat az egyes munkahelyeken, minimalizálja annak kockázatát, hogy nem kívánt programok vagy vírusok kerüljenek ezekre az eszközökre, ugyanakkor ismerős alkalmazásokat és eszközöket biztosít a felhasználók számára.

Termék katalógus számok:

9541(C,M)-TMFT1(1,2)(M)	ThinManager® FTA 1 VFLX
9541(C,M)-TMUT11	ThinManager® FTA 1 VFLX Red
9541M-TMFFT1(1,2)	ThinManager® FlxF V-FLEX 1 FTA

Kiegészítők és bővítmények katalógus számai:

9541M-TMFFUT11	ThinManager® FlexForward Redundancy Perpetual
----------------	---

FactoryTalk® Batch



A **FactoryTalk® Batch** egy rendszer az automatizált, félautomata és manuálisan végrehajtott teljes vezérlésre szakaszos üzemű- batch- folyamatok esetén . A batch rendszerek tervezésére és konfigurálására vonatkozó ANSI ISA S88 szabványnak megfelelően tervezték. Jellemző alkalmazási területek a vegyipar, gyógyszeripar, élelmiszeripar, italipar stb.

A **FactoryTalk® Batch** jellemzője a felhasználóbarát kialakítás, a rugalmasság és az alkalmazások gyors konfigurálása, valamint a projekt egyes elemeinek (fázisok, műveletek, eljárások, receptek) megismételhető használata. A receptúra a helyes gyártási folyamat átfogó leírásából áll, beleértve a felhasznált összetevőket és azok mennyiségét, az engedélyezett berendezéseket és paramétereiket, technológiai paramétereiket stb. A recept módosítása vagy új recept elkészítése gyors, nem igényel programozási ismereteket, ill. elvégezhető gyártástechnológus által is. Ezzel idő takarítható meg új termékek bevezetésekor, különféle változatok és módosítások létrehozása, tesztváltozatok és eljárások létrehozása, a gyártás optimalizálását célzó változtatások elvégzése is egyszerűbbé válik.

A **FactoryTalk® Batch** egy bizonyos szinten integrálva van a PhaseManager segítségével a **Rockwell Automation®** ControlLogix® és CompactLogix vezérlőrendszerekbe is, a Phasemanager automatikusan létrehozza az egyes fázisok szerkezetét, és közvetlenül a gépben hozza létre a szükséges jeleket. Ez felgyorsítja az alkalmazásfejlesztést, megelőzi a fejlesztési hibákat, és teljes mértékben kihasználja az Integrated Architecture előnyeit.

A **FactoryTalk® Batch** jogosult egy olyan alkalmazás fejlesztésére, amely megfelel az FDA 21 CFR Part 11 előírásainak. Az alkalmazásfejlesztés során közös Audit trail jön létre a FactoryTalk® Batch rendszerprojekt egészében, beleértve a vezérlőrendszereket is. A gyártás során a **FactoryTalk® Batch** automatikusan naplózza az összes gyári eseményt, vagy az

adatokat manuálisan adja meg a kezelő (EBR). A gyártás teljes történetét részletesen rögzítjük, beleértve a folyamatok és a minőségi paraméterek trendjeit.

FactoryTalk® Batch Server (a rendszer magja)

- receptek készítése, kezelése
- automata, félautomata és kézi vezérlésű tételes gyártás vezérlése
- kommunikáció a vezérlőrendszerrel és a kliensekkel
- gyártási előzmények mentése

FactoryTalk® Batch eProcedure

A **FactoryTalk® Batch** kézzel bevitt adatok rendszerbe táplálására szolgáló modulja

- interaktív kezelői útmutatás a kézi gyártás során
- a kézi gyártás megfelelő gyártási folyamatának betartásának biztosítása
- a gyártási folyamat történetének feljegyzése
- a kézi gyártáshoz szükséges adatok konzisztenciájának biztosítása és a szabványok követelményeinek való megfelelés (FDA 21CFR Part 11 aj.)

FactoryTalk® Batch View

Megtekinthetővé teszi a **FactoryTalk® Batch Server** adatait egy webböngészőben. Az adatok táblázatokban, listákban vagy sorrend diagramok grafikus környezetében jeleníthetők meg.

Licenszelés

A termék a tételegységek száma szerint engedélyezett. A **FactoryTalk® Batch View**, a **FactoryTalk® Batch eProcedure** és a biztonsági mentési- backup- modulok ezután bővítési lehetőségként állnak rendelkezésre.

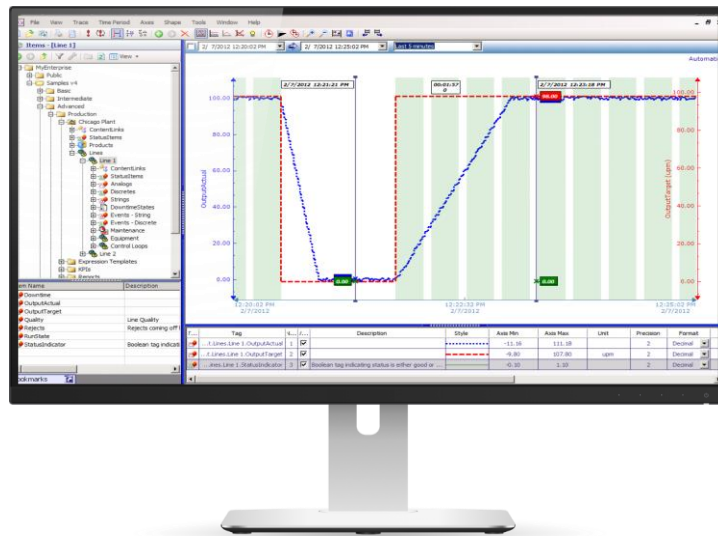
Termék katalógus számok:

9358(C,M)-FTBT1(0,1,2)(M)	FactoryTalk® Batch Server - 1 Unit
9358(C,M)-FTBT5(0,1,2)(M)	FactoryTalk® Batch Server - 3 Units
9358(C,M)-FTBT2(0,1,2)(M)	FactoryTalk® Batch Server - 10 Units
9358(C,M)-FTBT6(0,1,2)(M)	FactoryTalk® Batch Server - 30 Units
9358(C,M)-FTBT3(0,1,2)(M)	FactoryTalk® Batch Server - 60 Units

Kiegészítők és bővítmények katalógus számai:

9358(C,M)-FTBT4(0,1,2)(M)	FactoryTalk® Batch View Standard
9358(C,M)-FTBEPT1(0,1,2)(M)	FactoryTalk® Batch eProcedure, 3 unit
9358(C,M)-FTBEPT2(0,1,2)(M)	FactoryTalk® Batch eProcedure, 10 unit
9358(C,M)-FTBEPT3(0,1,2)(M)	FactoryTalk® Batch eProcedure, 30 unit
9358(C,M)-FTBEPT4(0,1,2)(M)	FactoryTalk® Batch eProcedure, 60 unit
9358(C,M)-FTBRT1(0,1,2)(M)	FactoryTalk® Batch Backup Key, 1 Unit
9358(C,M)-FTBRT4(0,1,2)(M)	FactoryTalk® Batch Backup Key, 3 Units
9358(C,M)-FTBRT2(0,1,2)(M)	FactoryTalk® Batch Backup Key, 10 Units
9358(C,M)-FTBRT5(0,1,2)(M)	FactoryTalk® Batch Backup Key, 30 Units
9358(C,M)-FTBRT3(0,1,2)(M)	FactoryTalk® Batch Backup Key, 60 Units
9358(C,M)-FTBEPRT1(0,1,2)(M)	FactoryTalk® Batch eProcedure Backup Key, 3 Units
9358(C,M)-FTBEPRT2(0,1,2)(M)	FactoryTalk® Batch eProcedure Backup Key, 10 Units
9358(C,M)-FTBEPRT3(0,1,2)(M)	FactoryTalk® Batch eProcedure Backup Key, 30 Units
9358(C,M)-FTBEPRT4(0,1,2)(M)	FactoryTalk® Batch eProcedure Backup Key, 60 Units

FactoryTalk® Historian Site Edition



A **FactoryTalk® Historian** egy rendszer az ipari adatok megbízható és hatékony archiválására (historizálására).

Az adatok archiválása olyan formátumban történik, amely nem csak a gyors tárolást teszi lehetővé, hanem az adatokhoz való nagy sebességű hozzáférést is magában a **FactoryTalk® Historianban** és más alkalmazásokban. Az adatok archiválásának módja a nagy adatarchívumokkal végzett későbbi munkákhoz van optimalizálva.

Maga az adatgyűjtés során lehetőség van az adattömörítés és adatkiválasztás konfigurálására úgy, hogy ne kerüljön szükségtelenül nagy számú azonos rekord tárolásra. Ily módon az eredményül kapott archív fájl méret optimalizálva van.

A **FactoryTalk® Historian** lehetővé teszi az egyes automatizálási eszközökről gyűjtött adatok kontextusba helyezését, idő- vagy feltételes szűrést stb.

A **FactoryTalk® Historian** adatokat biztosít más FactoryTalk® családba tartozó alkalmazásokhoz, valamint adatkimenetet SQL adatbázisokba vagy akár Excel táblázatokba. Jellemző a **FactoryTalk® Historian** és a **FactoryTalk® VantagePoint** együttes használata riportok, diagramok és trendek létrehozására.

A **FactoryTalk® Historian** támogatja a redundáns telepítést, amely biztosítja a folyamatos adatgyűjtést még az elsődleges eszköz meghibásodása vagy nem megfelelő működése esetén is.

A **Rockwell Automation®** vezérlőrendszerekkel való kommunikációt a **FactoryTalk® Live Data** biztosítja a **FactoryTalk® Linx®** használatával. A harmadik féltől származó vezérlőrendszerekkel való kommunikáció történhet a FactoryTalk Live Data segítségével az OPC szerveren keresztül, vagy az eredeti **FactoryTalk® Historian** interfészen (illesztőprogramokon) keresztül.

Licenz változatok

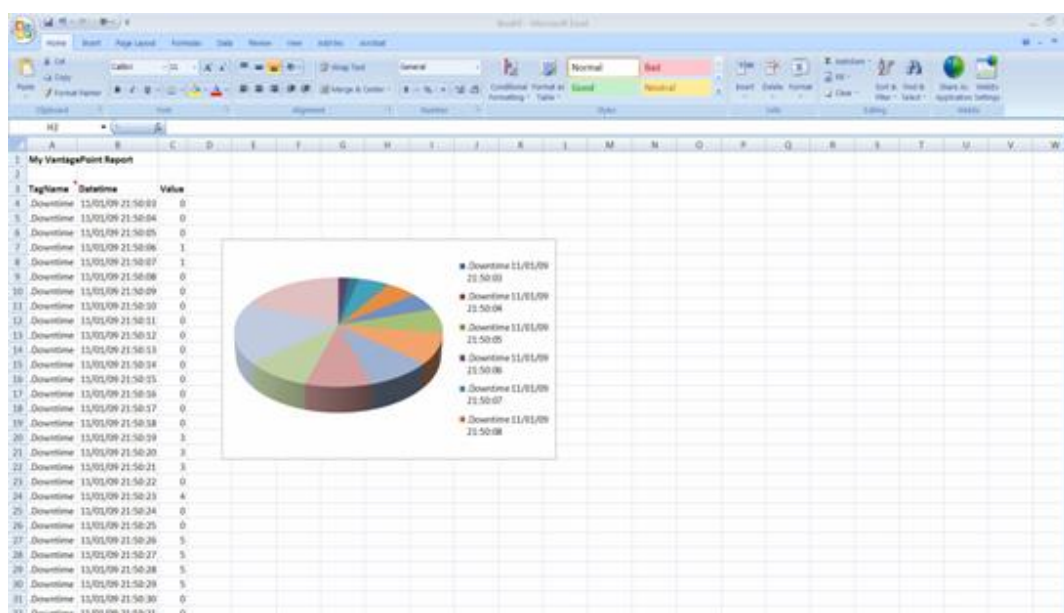
A termék háromféle alapkitételben érhető el:

- **A FactoryTalk® Historian SE Standard** tartalmaz egy **FactoryTalk® Historian SE Server-t** 1000 felügyelt tag támogatással
- **A FactoryTalk® Historian SE Starter** csomag tartalmaz egy **FactoryTalk® Historian SE Server-t** 500 felügyelt tag támogatással
- **A FactoryTalk® Historian SE with Productivity Clients** magában foglal egy **FactoryTalk® Historian SE Server-t** 500 felügyelt változó (tag) támogatásával, **FactoryTalk® VantagePoint EMI Server** három megosztott kliens licenccel és egy megnevezett felhasználós licenccel

A kiegészítők között találunk lehetőséget a figyelt változók (tag-ek) számának bővítésére, és a különböző forrásokból származó adatgyűjtést biztosító kommunikációs driverek, vagy éppen ellenkezőleg, az adatkimenetek meghatározott típusaira.

Termék katalógus számok:

9518(C,M)-HSTT1(0,1,2)(M)	FactoryTalk® Historian SE Standard - 1,000 tags
9518(C,M)-HSTT2(0,1,2)(M)	FactoryTalk® Historian SE with Productivity Clients
9518(C,M)-HSTT3(0,1,2)(M)	FactoryTalk® Historian SE Starter



Kiegészítők és bővítmények katalógus számai:

9518(C,M)-HSTRT1(0,1,2)(M)	Historian SE 1K Tag Add On Add tags to the Historian SE Server in increments of 1,000. Volume discount applies. Activation Only.
9518(C,M)-HSTRT2(0,1,2)(M)	Historian SE, 500 Tag Add On Add 500 tag to an existing server. Can also be used as a new 500 tag Historian SE Server.
9518(C,M)-HSTAT3(0,1,2)(M)	Historian SE, 2K 3rd Party Tag Add On Add 2,000 3rd party tag licensing to the Historian SE Server. Activation only.
9518(C,M)-HSTRT6(0,1,2)(M)	Historian SE, Advance Server Add On Provides OLEDB/ODBC, OPC DA/HDA, and Web Services API data access for 3rd party client applications. Includes 5 Historian CALs.
9518(C,M)-HSTRT3(0,1,2)(M)	Historian SE, DataLink Excel Add On, 5 User DataLink, 5 User pack is an Excel Add On Client application. Bring data from Historian SE into Excel to build reporting content.
9518(C,M)-HSTRT5(0,1,2)(M)	Historian SE, Processbook Add On, 5 User. Processbook, 5 User pack is a client application containing graphical displays with historical data as trends, SQC charts or tables of process variables.
9518(C,M)-HSTRT11(0,1,2)(M)	Historian SE, Universal File Loader I/F. Universal File Loader is an interface used for importing manual data from a file formatted as a CSV, XML, or text file.
9518(C,M)-HSTRT7(0,1,2)(M)	Historian SE, OLEDB Data Access Provides OLEDB/ODBC data access to the Historian server for 3rd party client applications. Includes 5 Historian CALs.
9518(C,M)-HSTRT18(0,1,2)(M)	Historian SE, OPC Data Access Provides OPC DA/HDA data access to the Historian server for 3rd party client applications. Includes 5 Historian CALs.
9518(C,M)-HSTRT13(0,1,2)(M)	Historian SE, SE to SE interface Use this interface to replicate data from one Historian SE to another Historian SE server.
9518(C,M)-HSTRT12(0,1,2)(M)	Historian SE, ODBC interface Use this interface to extract data from an ODBC data source and copy it to the Historian server.
9518(C,M)-HSTRT17(0,1,2)(M)	Historian SE, Batch interface, 1 - Unit Use this interface to extract real-time data from the batch journal file and copy it to the Historian SE server. License for 1 Batch Unit.
9518(C,M)-HSTRT19(0,1,2)(M)	Historian SE, EventFrame Generator Use the PI EventFrame Generator to replace PI Batch Generator when batch phases include sub-phase operations.
95057C-FTHTWXCT1(1,2)(M)	FactoryTalk Historian Thingworx Connector Enables the Thingworx server to access data from Historian SE in a seamless way. Licensed on per instance basis.
9518(C,M)-HSTRT141(M)	Unlimited User CAL for 250tag server
9518(C,M)-HSTRT151(M)	Unlimited User CAL for 500tag server
9518(C,M)-HSTRT81(M)	Unlimited User CAL for 1K tag server
9518(C,M)-HSTRT91(M)	Unlimited User CAL for server up to 2.5K tags

9518(C,M)-HSTRT101(M)	Unlimited User CAL for server up to 5K tags
9518(C,M)-HSTRT201(M)	Unlimited User CAL for server up to 10K tags
9518(C,M)-HSTRT211(M)	Unlimited User CAL for server up to 20K tags
9518(C,M)-HSTRT221(M)	Unlimited User CAL for server up to 50K tags

FactoryTalk® Linx Gateway



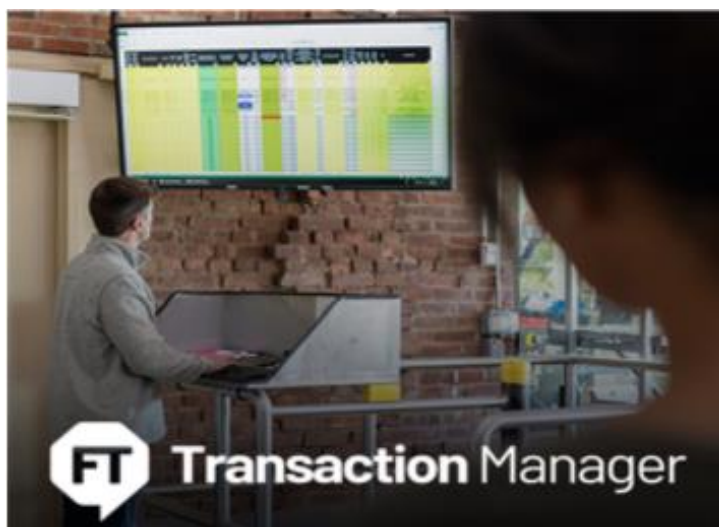
A **FactoryTalk® Linx Gateway** egy OPC DA és OPC UA szerver, amely adatokat szolgáltat a **Rockwell Automation®** ipari automatizálási eszközökről. Ezzel a technológiával a harmadik féltől származó szoftvertermékek kommunikálhatnak a **Rockwell Automation®** vezérlőrendszerekkel, és megoszthatnak adatokat a FactoryTalk® alkalmazásokkal.

A FactoryTalk® Linx Gateway licenzelése a változók (tag-ek) száma alapján történik.

Termék katalógus számok:

9355(C,M)-FTLNKGWT1(0,1,2)(M)	FactoryTalk® Linx Gateway Basic (1k tags, Local/Station)
9355(C,M)-FTLNKGWT2(0,1,2)(M)	FactoryTalk® Linx Gateway Standard (5k tags, Local/Station)
9355(C,M)-FTLNKGWT3(0,1,2)(M)	FactoryTalk® Linx Gateway Distributed (32k tags, Network Directory)
9355(C,M)-FTLNKGWT4(0,1,2)(M)	FactoryTalk® Linx Gateway Professional (no tag limit, Network Directory, w/Data Bridge)

FactoryTalk® Transaction Manager



A **FactoryTalk® Transaction Manager** egy olyan eszköz, amely az értékes termelési adatok más vállalati rendszerekkel való integrálásával segíti a termelési folyamatok jobb irányítását. A gyártásellenőrzési rendszerekből gyűjtött adatok könnyen szétoszthatók az Ön cégében, és a szükséges adatok a megfelelő időben és helyre szállíthatók. Ezzel egyidejűleg lehetőség van a cég adminisztrációjából a termelésbe az adatok átvitelére és a termelési igények elosztására a termelési környezetben munkamegrendelésekkel, receptekkel, gépi paraméterekkel stb. A rendszer lehetővé teszi mindkét irányú adatátvitelt, azaz a gyártási folyamatok irányítását meghatározott szabályok és a felsőbb szintű rendszerek adatai alapján.

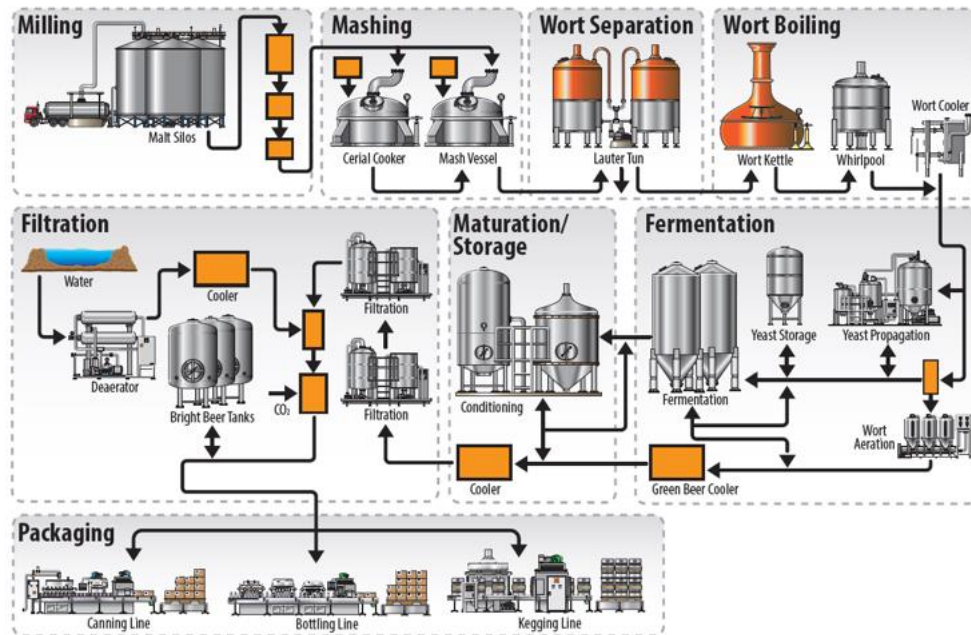
A **FactoryTalk® Transaction Manager** leggyakrabban vezérlőrendszerek és SQL-adatbázisok közötti adatátvitelre használják.

A szoftverterméket az átvitt változók (tag-ek) száma szerint választhatjuk ki. A **FactoryTalk® Transaction Manager** használatához külön Microsoft SQL Server szükséges, mely licencet a csomag nem tartalmazza.

Termék katalógus számok

9356(C,M)-FTTMT1(0,1,2)(M)	FactoryTalk® Transaction Manager - 150 Tag Limit
9356(C,M)-FTTMT2(0,1,2)(M)	FactoryTalk® Transaction Manager - 300 Tag Limit
9356(C,M)-FTTMT3(0,1,2)(M)	FactoryTalk® Transaction Manager - 1,500 Tag Limit
9356(C,M)-FTTMT4(0,1,2)(M)	FactoryTalk® Transaction Manager - 5,000 Tag Limit
9356(C,M)-FTTMT5(0,1,2)(M)	FactoryTalk® Transaction Manager - 32,000 Tag Limit
9356(C,M)-FTTMT6(0,1,2)(M)	FactoryTalk® Transaction Manager - 70,000 Tag Limit

FactoryTalk® Craft Brew



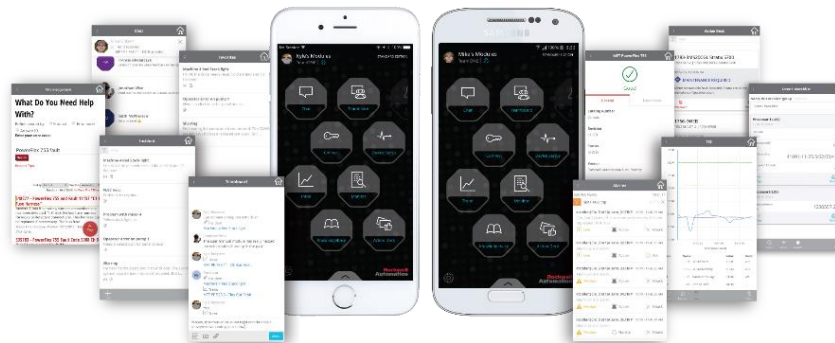
A FactoryTalk® Craft Brew egy olyan alkalmazáscsomag, amely egy kisüzemi sörfőzde automatizált működésének vezérlésére szolgál. Tartalmazza a Logix vezérlőrendszer szoftverét és előkészített megjelenítő alkalmazásokat a **FactoryTalk® View Site Edition** számára.

Termék katalógus számok:

9528C-FTCBT1(1,2)(M)

FactoryTalk® Craft Brew Standard

FactoryTalk® TeamONE



A FactoryTalk® TeamONE olyan szoftver, amely mobil eszközökön keresztül hozzáférést biztosít az ipari adatokhoz.

FactoryTalk® TeamONE

- Adatokat szolgáltat Android vagy iOS mobilalkalmazásokhoz
- nem igényel internet hozzáférést, helyi wifi hálózaton keresztül kommunikál mobil eszközökkel
- Saját adatszervert tartalmaz, így nem szükséges más szerver telepítése a hálózatban
- Lehetővé teszi a Logix vezérlőrendszerek és más eszközök tagjeinek megjelenítését, beleértve a trendeket is
- Alarmokat és eseményeket jelenít meg a FactoryTalk® vizualizációs alkalmazásokból mobilalkalmazásokon

Termék katalógus számok:

9525C-TOT1(1,2)

FactoryTalk® TeamONE Standard Edition Software

FactoryTalk® Metrics



A **FactoryTalk® Metrics** egy átfogó berendezés-hatékonyság (OEE) felügyeleti rendszer – kulcsfontosságú mutató az automatizált műveletek hatékonyságának értékeléséhez. A rendszer figyeli a termelést, rögzíti a termelési létesítményekből származó eseményeket és adatokat gyűjt a vezérlőrendszerekből. Ezen adatok alapján értékeli a gépek, gyártósorok és dolgozók hatékonyságát.

A **FactoryTalk® Metrics** lehetővé teszi a termelési megállások és egyéb működési események okainak elemzését. Ez a részletes információ a gyártási eseményekről és azok okairól lehetővé teszi a felhasználók számára, hogy pontosan azonosítsák azokat a pontokat és folyamatokat, amelyeket módosítani kell. Ez lehetővé teszi a termelési folyamatok célzott optimalizálását. Ez nemcsak magának a termelésnek a költségeit csökkenti, hanem a termelési folyamatok és eljárások optimalizálásával és beállításával kapcsolatos költségeket is.

Sok ipari üzemben az állásidőre, az eseményekre és a gépek hatékonyságára vonatkozó információkat gyakran manuálisan gyűjtik össze és rögzítik papírra. A tapasztalat azt mutatja, hogy ez a megközelítés pontatlan. Az emberi kezelők nem tudják rögzíteni az összes állásidőt (különösen a rövidebbeket), és rögzíteni a pontos időtartamot. Az OEE és más teljesítménymutatók számítása torz lehet. A **FactoryTalk® Metrics** használatával valós idejű hozzáférést kapunk a vezérlőrendszer vezérlési adataihoz, így részletes és pontos képet kapunk az egyes eseményekről és azok okairól, lehetővé téve számunkra a termelés hatékony irányítását, valamint a javítás és megtakarítás módjait.

A **FactoryTalk® Metrics tartalmaz** egy riportkészítő rendszert az események és KPI-k (legfontosabb teljesítménymutatók) elemzéséhez, valamint különféle jelentések készítéséhez webböngésző környezetben. A szerver tartalmaz egy webszervert és egy szerkesztőt a riport jelentések egyszerű összeállításához és konfigurálásához HTML formátumban, amely pontosan a felhasználó igényei szerint alakítható ki, és kiegészíthető más forrásból származó adatokkal.

példák a **FactoryTalk® Metricsben** létrehozott riport tartalmakra:

- az összes jó/rossz gyártott termék darabszám
- ideális termelési ciklus
- az esemény kezdete, hossza, neve és oka (leállítás, beállítások, gépbeállítás, várakozás, inaktivitás stb.)
- az egyes események előfordulásának száma és sorrendje

- az egyes események összideje és sorrendje
- ideális és aktuális ciklusidő
- hibák, javítások, karbantartások
- MTBF (meghibásodások közötti átlagidő)
- MTTR (átlagos javítási idő)
- OEE (a berendezés általános hatékonysága - overall equipment efficiency)

A termék a felügyelt munkacellák (munkacella) száma szerint licenelve érhető el. A cella lehet például egy gép, egy sor, egy gépcsoport vagy egy munkahelyen dolgozók csoportja. Az alapverzió tartalmaz egy licencet 5 munkacella figyelésére, egy licencet kijelölt felhasználónként a rendszerkonfigurációhoz való hozzáféréshez és korlátlan számú runtime kliens licencet. A felkínált kiegészítőkben megtalálja a licenc bővítésének lehetőségeit a cellák számának növelésével, vagy a licenc bővítőt a rendszerkonfigurációhoz további megnevezett felhasználók számának növelésével.

A **FactoryTalk® Metrics** használatához Microsoft SQL Server 2012 vagy 2016 és SQL Server Reporting szolgáltatások szükségesek, de az ezekre a termékekre vonatkozó licenceket nem tartalmazza.

Termék katalógus számok:

9358(C,M)-FTMT1(0,1,2)(M)	FactoryTalk® Metrics 5 Workcell Includes one named user Authoring Client for system configuration and unlimited runtime clients.
---------------------------	---

Kiegészítők és bővítmények katalógus számai:

9358(C,M)-FTMRT1(0,1,2)(M)	FactoryTalk® Metrics 5 Workcell Add On Add workcell capacity in increments of 5. Volume discount applies. Does not include Authoring Client.
9358(C,M)-FTMRT2(0,1,2)(M)	FactoryTalk® Metrics Authoring Client Add On One additional named user Authoring Client license for system configuration.

FactoryTalk® VantagePoint



A **FactoryTalk® VantagePoint** egy riportkészítő rendszer, amely egységes hozzáférést biztosít szinte minden üzleti adathoz. A **FactoryTalk® VantagePoint** segítségével készített jelentések webböngészővel tekinthetők meg. A rendszer lehetővé teszi riportok készítését vezérlőpultok, táblázatok, grafikonok, trendek stb. formátumban. A **FactoryTalk® VantagePoint** így hatékony hozzáférést biztosít az ipari adatokhoz a kezelők, a technikusok és a termelésirányítási személyzet számára.

Az alapverzió tartalmazza a **FactoryTalk® VantagePoint EMI** Servert és három névre szóló felhasználói licencet. A felajánlott bővítmények ezután lehetővé teszik az ügyféllicenck számának bővítését. Az opcionális bővítmények közé tartoznak a harmadik féltől származó eszközökhöz adatbeviteli konnektorok, vagy akár például FactoryTalk® Historian vagy egy SQL-adatbázis konnektorai.

Termék katalógus számok:

9521M-VPT1(0,1,2)(M)	FactoryTalk® VantagePoint EMI with 3 Named Users
----------------------	--

Kiegészítők és bővítmények katalógus számai:

9521M-VPRT1(0,1,2)(M)	FactoryTalk® VantagePoint 1 Named User
9521M-VPRT2(0,1,2)(M)	FactoryTalk® VantagePoint 1 Concurrent User
9521M-VPRT3(0,1,2)(M)	FactoryTalk® VantagePoint EMI 3rd-party Realtime Connector
9521M-VPRT4(0,1,2)(M)	FactoryTalk® VantagePoint EMI 3rd-party Historian Connector
9521M-VPRT5(0,1,2)(M)	FactoryTalk® VantagePoint EMI Database Connector

FactoryTalk® Maintenance Suite

Szoftvereszközök az ipari automatizálási berendezések kezeléséhez és karbantartásuk hatékony menedzseléséhez a **FactoryTalk® Maintenance Suite** termékcsoporthól.



FactoryTalk® AssetCentre



A FactoryTalk® AssetCentre eszközkészletet biztosít a vállalati automatizálási eszközök átfogó és hatékony kezeléséhez.

Programok és konfigurációk verziófigyelése

A rendszer archiválja az egyes eszközökhöz rendelt programalkalmazásokat, konfigurációs és kalibrációs fájlokat. A fájlok minden módosítása egyértelműen rögzítésre kerül. A rendszer lehetőséget kínál összefoglaló jelentések készítésére az egyes fájlok előzményeiről, verzióváltozások keresésére, verziók összehasonlítására stb. A FactoryTalk® AssetCentre segítségével gyorsan és egyszerűen visszatérhet egy régebbi verzióhoz, valamint megkönnyíti a konfigurációk feltöltését. baleset, karbantartás vagy készülékcsere után..

Lifecycle status-életciklus állapot

A FactoryTalk® AssetCentre áttekintést nyújt a **Rockwell Automation®** termékek életciklus-állapotáról. Azon eszközök esetében, amelyek életciklusa a végéhez közeledik, információkat nyújt a lehetséges helyettesítő termékekről. Természetesen egyértelmű jelentések vannak az összes felügyelt eszköz életciklus-állapotáról, a keresésről és a listákban történő szűrésről.

Felhasználói hozzáférés szabályozása

A **FactoryTalk® AssetCentre** integrálva van a **FactoryTalk® Security** szolgáltatással. Így lehetővé teszi az automatizálási eszközökhöz és azok konfigurációs vagy programfájlijaihoz való hozzáférési engedélyek beállítását az egyes felhasználók és felhasználói csoportok számára. Ezenkívül a rendszer rögzíti az egyes felhasználók belépéseit és tevékenységeit. Átfogó áttekintést nyújt ezekről a felhasználói tevékenységekről keresési, szűrési és jelentéskészítési lehetőségekkel.

Licenszelés

FactoryTalk® AssetCentre két szinten elérhető

A **FactoryTalk® AssetCentre Base** tartalma:

- **FactoryTalk® AssetCentre Server**
- 10 db Rockwell gyártmányú eszköz kezelése

A **FactoryTalk® AssetCentre Standard** tartalma:

- **FactoryTalk® AssetCentre Server**
- 100 db Rockwell gyártmányú eszköz kezelése
- Disaster recovery **Rockwell Automation®** eszközökre

A további kiegészítő vagy bővítő termékek tartalmazzák az alapverziók megfelelő számú további eszközzel és Disaster recovery helyreállítási modulokkal való bővítését a Rockwell Automation® vagy harmadik féltől származó eszközökhöz.

Termék katalógus számok:

9515(C,M)-FFACT1(0,1,2)(M)	FactoryTalk® AssetCentre Standard Contains AssetCentre server, Disaster Recovery for Rockwell Automation and 100 assets.
9515(C,M)-FFACT2(0,1,2)(M)	FactoryTalk® AssetCentre Base Contains AssetCentre server.

Kiegészítők és bővítmények katalógus számai:

9515(C,M)-FTACRT1(0,1,2)(M)	FactoryTalk® AssetCentre 100 Assets Add On Purchase additional assets with volume discount applied at checkout
9515(C,M)-FTACRT2(0,1,2)(M)	FactoryTalk® AssetCentre Disaster Recovery - Remote Computers Adds Disaster Recovery for Remote Computer applications.
9515(C,M)-FTACRT3(0,1,2)(M)	FactoryTalk® AssetCentre Disaster Recovery - Generic FTP Adds Disaster Recovery for devices that support FTP.

9515(C,M)-FTACRT5(0,1,2)(M)	FactoryTalk® AssetCentre Disaster Recovery – Motoman Adds Disaster Recovery for Motoman robots.
9515(C,M)-FTACRT6(0,1,2)(M)	FactoryTalk® AssetCentre Disaster Recovery - Custom Plugin Adds Disaster Recovery through a custom device plug-in using scripting.
9515(C,M)-FTACRT7(0,1,2)(M)	FactoryTalk® AssetCentre Inventory Agent Inventory Agent automatically discover devices on the network and maintain an inventory of FW / SW versions.
9515(C,M)-FTACRT8(0,1,2)(M)	FactoryTalk® AssetCentre 4 Additional Agent Groups Create up to 4 additional Asset Agent groups for inventory collection.
9515(C,M)-FTACRT9(0,1,2)(M)	FactoryTalk® AssetCentre 25 Assets Add On Add an additional 25 Assets to an existing AssetCentre Server.
9515(C,M)-FTACRT10(0,1,2)(M)	FactoryTalk® AssetCentre Disaster Recovery - Rockwell Automation Adds Disaster Recovery for ROK devices.
9515(C,M)-FTAC1RT1(0,1,2)(M)	FactoryTalk® AssetCentre Archive Management of Change provides an additional layer of security to the AssetCentre Archive capability via workflow and electronic signature functionality.



FactoryTalk® Network Manager



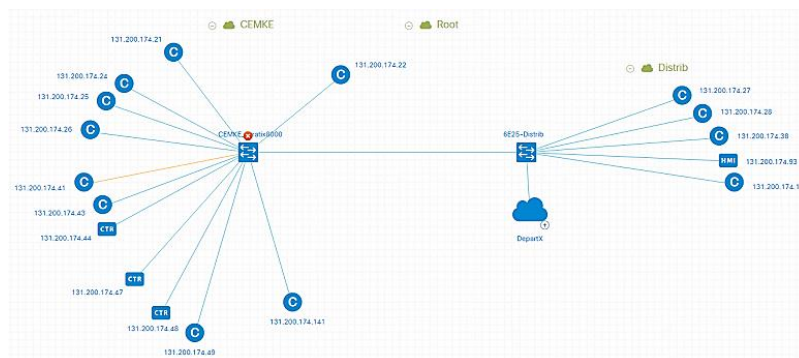
A **FactoryTalk® Network Manager** egy eszköz az OT hálózatfigyeléshez és hálózati diagnosztikához. Figyeli a hálózatot, és valós idejű információkat biztosít a hálózaton lévő minden egyes eszközzel. Minden eszközt egy EDS-fájl határoz meg. Ezek a fájlok folyamatosan frissülő adatokkal elérhetők az interneten.

A **FactoryTalk® Network Manager** konfigurációs szoftverként is szolgálhat a hálózati paraméterek és a hálózathoz csatlakoztatott egyedi eszközök beállításához. A rendszer lehetővé teszi a teljes konfiguráció archiválását, hogy szükség esetén könnyen és gyorsan újra felhasználható legyen (például valamilyen baleset utáni helyreállításkor vagy karbantartási beavatkozáskor). A konfiguráció egy felhasználóbarát, áttekinthető és intuitív grafikus felhasználói felületen történik, Drag & Drop támogatással.

Termék katalógus számok

9313C-NMMS01T1(1,2)(M)

FactoryTalk® Network Manager Standard



FactoryTalk® Analytics for Devices



A **FactoryTalk® Analytics for Devices** egy szoftvertermék, amelyet korábban **Shelby** néven ismertek. **VersaView®** ipari számítógéppel rendelhető, amelyre telepítve van.

A rendszer automatikusan felismeri az OT hálózatban lévő összes eszközt, figyeli azokat és áttekintést ad aktuális állapotukról. Diagnosztizálja a problémákat, riasztja őket és tájékoztatást ad a karbantartás szükségességéről. Ezeket a funkciókat előre programozott elemző eszközök biztosítják, amelyek a legmodernebb IT-technológiákat alkalmazzák a gépi tanuláshoz és az adatelemzéshez.

A **FactoryTalk® Analytics for Devices** a kimenetet a hálózat összes webböngészővel rendelkező eszköze számára elérhetővé teszi, beleértve a mobiltelefonokat és a táblagépeket is. A kimenet felhőtárhelyre is szállítható, és onnan elérhető bármely távoli eszköz számára. A rendszer integrálható a **FactoryTalk® TeamONE**-nal, és így adatokat szolgáltathat iOS vagy Android operációs rendszerekhez készült mobil alkalmazásokhoz.

A **FactoryTalk® Analytics for Devices** segítségével e-mailben értesítéseket küldhet eseményekről vagy értesítésekről a személyi számítógépeikre vagy mobileszközeikre.

Az **Ask Shelby** intelligens funkciója beépített chatbot-on keresztül, vagy akár hangkommunikációt kínál a felhasználóval, melyben a rendszer választ ad a felhasználó kérdéseire az egyes automatizálási eszközök állapotával kapcsolatban.

Termék katalógus számok

6200PC-FTA4DT1(1,2)M

FactoryTalk® Analytics for Devices

FactoryTalk® Innovation Suite

A **FactoryTalk® Innovation Suite** olyan szoftvertermékeket tartalmaz, amelyeket a legmodernebb adattudományi és gépi tanulási technológiák felhasználásával fejlesztettek ki. Ezek az aktív adatelemzés eszközei, amely az ipari automatizálás prediktív és előíró vezérlésének alapja.



FactoryTalk® Analytics



A következő három terméket kínáljuk **FactoryTalk® Analytics** gyűjtőnéven:

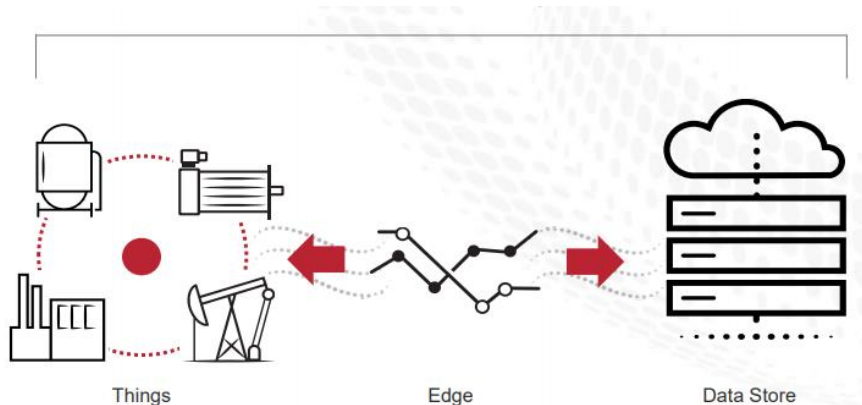
- **FactoryTalk® Analytics EdgeML**
- **FactoryTalk® Analytics DataView**
- **FactoryTalk® Analytics DataFlowML**

Ezen termékek mindegyike külön-külön is megvásárolható, és a katalógusban részletesen ismertetjük őket. E termékek közös jellemzője az innovatív gépi tanulási és adattudományi technológiák megvalósítása. Mindezen termékek kombinálása maximális teljesítményt tesz lehetővé az adatelemzésben – valós idejű analitikai adatgyűjtést, gépi tanulási alkalmazások létrehozásához szükséges eszközöket, valamint intelligens és interaktív adatmegjelenítési környezetet kapunk a felhasználók számára.

Termék katalógus számok

95055C-PLTFMT1(1,2)	FactoryTalk® Analytics Platform Base Bundle
---------------------	---

FactoryTalk® Analytics EdgeML



A **FactoryTalk® Analytics EdgeML** egy olyan szoftverrendszer, amely lehetővé teszi a gépi tanulási és adattudományi technológiák alkalmazását a vezérlőrendszerekből és más automatizálási eszközökből származó adatgyűjtés során. Általában ipari számítógépen - szerveren - valósítják meg közvetlenül az OT hálózatban, és valós időben végez adatelemzést az ipari adatokon a felhasználó által létrehozott séma szerint. A gépi tanulási és adattudományi algoritmusok előre beállított könyvtárai állnak rendelkezésre adatmodellek és analitikai alkalmazások létrehozásához. A rendszer így mélyebb programozási ismeretek nélkül is használható.

A **FactoryTalk® Analytics EdgeML** segítségével a teljesítményterhelés jelentős része átvihető az IT-alkalmazásokról az OT-re. A **FactoryTalk® Analytics EdgeML** ezután valós idejű adatelemzési eredményeket, előre jelzett értékeket vagy más módon feldolgozott adatokat biztosít az IT-alkalmazások számára a legkülönbözőbb formátumok és adatkimeneti interfészek széles körében.

Termék katalógus számok

95055C-EDGET1(1,2)	FactoryTalk® Analytics Edge ML Base
95055C-EDGERT1(1,2)	FactoryTalk® Analytics Edge ML Runtime Node Pack
95055C-EDGEUT11	FactoryTalk® Analytics Edge ML Input Channels Pack

FactoryTalk® Analytics DataView



A **FactoryTalk® Analytics DataView** egy szoftverrendszer ipari adatok megjelenítésére a legújabb adatelemzési technológiával, a maximális felhasználói kényelem megőrzése mellett.

A **FactoryTalk® Analytics DataView** különféle forrásokból származó adatok összekapcsolását teszi lehetővé – automatizálási eszközökből, historikus archívumokból, SQL-adatbázisokból és egyebekből származó adatokkal. Ebben a rendszerben ezek az adatok együtt elemezhetők (data mashing) különféle technológiák segítségével, beleértve a gépi tanulást és az adattudományi algoritmusokat, amelyeket a rendszer a beépített könyvtárakban kínál.

A felhasználóbarát **FactoryTalk® Analytics DataView** környezetben a felhasználó világos storyboardokat hoz létre az adatok megjelenítéséhez. Ezek az objektumok widgetekből állnak, amelyek szabadon hozzáadhatók a storyboardokhoz. A widgetek interaktívak, és különféle szűrési lehetőségeket vagy részletes adatelőnézeteket kínálnak.

Termék katalógus számok

95055C-DVIEWT1(1,2)	FactoryTalk® Analytics DataView Base
95055C-DVIEWUT21	FactoryTalk® Analytics DataView Design User
95055C-DVIEWUT31	FactoryTalk® Analytics DataView Content Pack
95055C-PLTFMT2(1,2)	FactoryTalk® Analytics DataView User

FactoryTalk® Analytics DataFlowML

A **FactoryTalk® Analytics DataFlowML** egy eszköz mesterséges intelligencia alkalmazások létrehozására az ipari automatizáláshoz. A rendszer sokféle adatbevitelről képes feldolgozni az adatokat. Lényegében az adatelemzés zajlik, melynek során lehetőség nyílik a különböző forrásokból származó adatok kombinálására (data mashing), valamint az adattudomány és a gépi tanulási technológiák legmodernebb algoritmusainak alkalmazására.

A **FactoryTalk® Analytics DataFlowML** feldolgozott adatokat kínál számos különböző adatkimeneti formában. Az adatok valós időben streamelhetők szinte bármilyen informatikai alkalmazásba, beleértve a felhőalapú alkalmazásokat is.

A **FactoryTalk® Analytics DataFlowML** hatékony használatához legalább alapszintű adattudományi és gépi tanulási technológiák ismerete szükséges.

Termék katalógus számok

95055C-DFMLT1(1,2)	FactoryTalk® Analytics DataFlowML Base
95055C-DFMLT21	FactoryTalk® Analytics DataFlowML Design User
95055C-DFMLUT11	FactoryTalk® Analytics DataFlowML Pipeline Pack

FactoryTalk® Analytics Augmented Modeler



A **FactoryTalk® Analytics™ Augmented Modeler** egy szerveralkalmazás gépi tanulási technológiákhoz. Azért fejlesztették ki, hogy lehetővé tegye az OT technikusok számára a legmodernebb gépi tanulási technológiák segítségével alkalmazások létrehozását és megvalósítását. A felhasználók hozzáférhetnek az automatizálási eszközök releváns adataihoz, és az előre beállított könyvtárakból adattudományi és gépi tanulási algoritmusokat alkalmazhatnak ezekre az adatokra felhasználóbarát környezetben. A rendszer könnyen konfigurálható adatgyűjtési lehetőségeket is tartalmaz a képzési és tesztelési alkalmazásokhoz. A **FactoryTalk® Analytics™ Augmented Modeler** egy másik Rockwell Automation szoftvertermék, amely komolyabb programozási ismeretek nélkül teszi elérhetővé a mesterséges intelligencia technológiákat.

Termék katalógus számok

95055C-AUGMDLT(1,2)	FactoryTalk® Analytics Augmented Modeler Base
---------------------	---

Kiegészítők és bővítmények katalógus számai:

95055C-AUGMDUUT21	FactoryTalk® Analytics Augmented Modeler – Design User
95055C-AUGMDPPUT31	FactoryTalk® Analytics Augmented Modeler – Pipeline Single

FactoryTalk® Edge Gateway



A **FactoryTalk® Edge Gateway** egy olyan interfész, amely hozzáférést biztosít az adatokhoz az ipari automatizálási eszközöktől a vállalati informatikai hálózaton lévő eszközökig. Az adatok ezután bemenetként szolgálhatnak az IT hálózaton futó egyéb alkalmazások számára.

A rendszer intelligens kapcsolatot jelent az OT és az IT hálózatok között. A **FactoryTalk® Edge Gateway** már az OT hálózatban is lehetőséget kínál az adatok kontextusba helyezésére. A **FactoryTalk® Edge Gateway** segítségével kontextualizált adatobjektumokat határozhat meg hierarchikus adatszerkezettel, amelyeket azután hatékonyabban használhatnak fel az informatikai alkalmazások. Természetesen létezik automatikus tag beolvasás, ami nagyban leegyszerűsíti a fejlesztést.

A FactoryTalk® Edge Gateway maximális valós idejű adathozzáférést biztosít, miközben csökkenti annak az IT-hálózatnak a terhelését, amelyben az adatok megjelennek, mivel előre beállított kontextusban szállítja azokat.

A **FactoryTalk® Edge Gateway** integrálva van a **Studio 5000® Smart Object Configurator** programmal, és lehetővé teszi intelligens objektumok létrehozását ebben a formátumban.

A terméklicencket az átvitt változók (tag-ek) száma szerint osztályozzák.

Termék katalógus számok

95055C-EDGEWT1(1,2)(M)	FactoryTalk® Edge Gateway 100 Tags
95055C-EDGEWT2(1,2)(M)	FactoryTalk® Edge Gateway 500 Tags
95055C-EDGEWT3(1,2)(M)	FactoryTalk® Edge Gateway 2500 Tags
95055C-EDGEWT4(1,2)(M)	FactoryTalk® Edge Gateway 10000 Tags

FactoryTalk® Analytics LogixAI



A FactoryTalk® Logix AI egy innovatív szoftvereszköz, amely a legkorszerűbb mesterséges intelligencia, gépi tanulás és adattudományi technológiák alkalmazását közvetíti az ipari automatizálásban. A rendszer számítógépes PLC kártya modulban kerül szállításra a **ControlLogix®** L7 vagy L8 sorozatú vezérlőrendszerekhez. Beépített adattudományi és gépi tanulási algoritmusokat tartalmaz, amelyek a vezérlőrendszerből történő adatgyűjtésre és az azt követő adatelemzésre szolgálnak. A terméket nagyon egyszerű telepítés és beállítás jellemzi, egy felhasználóbarát webböngésző környezetben, programozási ismeretek így nem szükségesek. A **FactoryTalk® Analytics LogixAI** könnyen elérhetővé teszi az adattudományi technológiák használatát bármely gyár üzemi személyzete és menedzsmentje számára..

Anomáliák előrejelzése

A **FactoryTalk® Analytics LogixAI** az adatmodell és az összegyűjtött adatok alapján előre jelzi a rendellenes forgalmi helyzetek előfordulását. Ezáltal hozzájárul az egyes berendezések hatékony minőségirányításához és karbantartásához, ami jelentős üzemeltetési költségmegtakarítást eredményez.

Virtuális szenzor

A **FactoryTalk® Analytics LogixAI virtuális érzékelőként** is működhet. Az adatmodell és az adatelemzés felhasználása alapján a gyártási folyamatban olyan értékeket lehet meghatározni, amelyek fizikai mérése valós szenzorokkal egyébként nehézkes, költséges vagy akár lehetetlen lenne.

Termék katalógus számok

1756M-FTALGXAIT1(1,2)M	FactoryTalk® Analytics LogixAI Standard
------------------------	---

Egyéb termékek

Claroty



Claroty Continuous Threat Detection a tökéletes eszköz az ipari OT-hálózatok kiberbiztonságához. Olyan érzékelőket tartalmaz, amelyek az OT hálózat belső szegmenseibe vannak telepítve, és biztosítják a hálózati kommunikációból származó adatok gyűjtését és elküldését a CTD szerverre. A szerver ezután kiértékeli az adatokat, rögzíti és kezeli az egyes események bejelentését.

Claroty CTD a hálózati protokollok kiterjedt könyvtárával dolgozik, így egy univerzális rendszer, amely képes biztosítani az OT hálózatban lévő eszközök teljes láthatóságát és azok kommunikációját, függetlenül attól, hogy melyik gyártó milyen eszközzel rendelkezik.

Claroty CTD automatikusan javasolja a virtuális zónák létrehozását az OT hálózaton belül, vagyis annak virtuális szegmentálását.

Claroty CTD valós időben értékeli a kiberbiztonsági kockázatokat és sebezhetőségeket. A rendszer tájékoztatja a felhasználót az OT hálózaton belüli sebezhetőségekről, amelyek potenciális kibertámadási kockázatot jelenthetnek.

A Claroty CTD mesterséges intelligenciát és aktív adatelemzési technológiákat használ. Ezekkel az eszközökkel figyeli az adatkommunikációt az OT hálózatban, és észleli az anomáliákat és a normál kommunikációs forgalomtól való eltéréseket. Ily módon a rendszer valós időben képes figyelmeztetni Önt a számítógépes támadások lehetséges veszélyeire.

Termék katalógus számok

9300C-TDST21	Threat Detection Services AI and TD Subscription with TDS CTD 8x5 Sub Supt
9300C-TDST41	Threat Detection Services EMC Subscription with TDS EMC 8x5 Sub Supt
9300C-CTD-HW-S-T11	Threat Detection Appliance - Small with Managed Support for Threat Detection
9300C-CTD-HW-M-T2	Threat Detection Appliance - Standard Subscription with Managed Support for Threat Detection
9300C-CTD-HW-L-T31	Threat Detection Appliance - Large with Managed Support for Threat Detection

RASWin

A **RASWin (Risk Assessment Software for Windows)** egy szoftverrendszer automatizált ipari műveletek gépbiztonsági dokumentációjának létrehozására és kezelésére. Eszközöket tartalmaz a biztonsági kockázatelemzéshez, a gépbiztonsági követelmények értékeléséhez és a megoldási javaslatokhoz. A rendszer teljes mértékben integrálva van a **Safety Automation Builder** termékkel, amely lehetővé teszi a gépbiztonságot biztosító termékek kiválasztását és átfogó biztonsági megoldások tervezését.

A **RASWin** rendszer három szinten elérhető (Basic, Standard és Pro), ezek a biztonsági funkciók számában különböznek egymástól. Az opcionális bővítmény ezután lehetőséget kínál a rendszer szerverre történő telepítésére, és elérhetővé tételére az kliens állomások számára.

Termék katalógus számok

1150C-RASWINT11(M)	Risk Assesment Software for Windows (RASWin), Basic Level (up to five safety functions)
1150C-RASWINT21(M)	Risk Assesment Software for Windows (RASWin), Standard Level (up to fifteen safety functions)
1150C-RASWINT31(M)	Risk Assesment Software for Windows (RASWin), Pro Level (unlimited safety functions)

Kiegészítők és bővítmények katalógus számai:

1150C-RASWNET(M)	RASWin Network Adder option enables the software to be installed at a server and shared among multiple non-concurrent users
------------------	--

Aktivációs kulcsok:

9509-USB-DONG2	Activation Dongle, FlexNet (plug-and-play) 2GB
9509-CMSTICKC	Activation Dongle, CodeMeter CmStick Compact, No Storage
9509-CMSDCD4	Activation Dongle, CodeMeter CmCard SD 4GB storage
9509-CMSTICK8	Activation Dongle, CodeMeter CmStick 8GB storage

ControlTech